

Exposé

Laika KOSMO L409 - OHNE HUBBETT - MARKISE -

**83.900,- €**

MwSt. ausweisbar

Fahrzeug



Technische Daten

<b>Leistung</b>	103 KW / 140 PS
<b>Umweltplakette</b>	grün
<b>Schadstoffklasse/-norm</b>	Euro 6d
<b>Basisfahrzeug</b>	Ducato
<b>Getriebe</b>	Schaltgetriebe
<b>Anzahl Schlafplätze</b>	2
<b>Gesamtlänge</b>	740 cm
<b>Gesamtbreite</b>	232 cm
<b>Höhe</b>	295 cm
<b>Aufbauart</b>	Teilintegriert
<b>techn. zul. Gesamtmasse</b>	3500 kg
<b>Infrastruktur</b>	Küche
<b>Kraftstoff</b>	Diesel
<b>Farbe</b>	weiß
	Seitensitzgruppe

**Modelljahr:** 2024 **Grundriss:** Einzelbetten

**Chassis:** Fiat

**Motor:** Ducato 2.2 I Multijet

**Antrieb:** Vorderradantrieb

**SONDERAUSSTATTUNG**

- Chassis Paket: Radiobedienung am Lenkrad; Antenne DAB ; Vorbereitung für DAB-Autoradio und Lautsprecher im Fahrerhaus; Traction+, Hill Descent
- Alufelgen 16 Zoll Schwarz-Matt, Fiat-Originalteil, 35 Light Fahrgestell (4 Stück)
- Kraftstofftank 90 l, Fiat Fahrgestell
- Chassis Design Paket: Kühlergrill mit schwarzem Designrahmen; Lenkrad und Schaltknäuf in Echtleder; Scheinwerfer mit schwarzem Rahmendesign; Armaturenbrettveredlung mit Techno-Trim Design, Fiat-Originalteil
- Verdunklungsplissee Fahrerhaus für Front- und Seitenscheiben
- Multimedia Paket - Kosmo: 8" Multimedia System, Autoradio-DAB, Lautsprecher, Touchscreen, Navigationssystem, Rückfahrkamera
- Markise 4,5 m, Gehäuse in schwarz; NICHT FÜR L 319
- Tagfahrlicht LED, Fiat-Originalteil
- Komfort Paket Kosmo L: Duscheinlage aus Holz; Fahrerhausteppich; Dunstabzugshaube; Isolierter Abwassertank; Beheizter Abwassertank; T-Haube mit Skyview zum Öffnen; Schlafzimmerwände in Eco-Leder verkleidet; Ausziehkörbe und -schränke in der Küche; Premium XL-Aufbautür, mit Fernbedienung, Zentralverriegelung, Fenster, Verdunkelung, Ablagefach und Gasdruckstoßdämpfer; Vorbereitung Rückfahrkamera; Auf den Wohnraum abgestimmte Sitzbezüge
- Zulassungsdokumente Laika
- Überführung Laika
- Inkl. 3.500,- € Sondernachlass bis 15.11.2024 Einige inserierte Fahrzeuge sind Musterfahrzeuge aus unserer Ausstellung. Diese können Sie ab sofort besichtigen und reservieren - eine Übernahme ist nach Absprache mit unserer Verkaufsmannschaft möglich. Für vorherige Übernahmen halten wir identische Modelle vorrätig - oder Sie wählen ein Vorlauffahrzeug mit Ihrer individuellen Konfiguration. Sprechen Sie uns gerne an oder besuchen Sie unsere große Auswahl direkt vor Ort.

\* Irrtümer und Zwischenverkauf vorbehalten.

\* Einzelne Fahrzeuge befinden sich ggf. im Zulauf. Kontaktieren Sie uns daher gerne vor geplanter Besichtigung

\* **Service-Plus: Werden Sie VIP-Kunde** - Bei uns stehen Sie als Kunde im Vordergrund! Wir bieten nicht nur günstige Preise, sondern einen umfassenden Service - auch nach Fahrzeugauslieferung.

\* **Sie möchten sich von Ihrem Altfahrzeug trennen?** Bei uns kein Problem - wir nehmen Fahrzeuge aller Art in Zahlung und liefern Ihnen im Gegenzug Ihr neues Wunschmodell.

\* **Hohe Anschaffungskosten?** Günstige Finanzierungsbedingungen sind bei uns selbstverständlich.

\* **Laufzeiten von 12 bis 150 Monaten für eine flexible monatliche Belastung jederzeit möglich.**

\* **Wir beraten Sie ganz seriös und unverbindlich. Gemeinsam finden wir einen Weg zu Ihrem neuen Traumfahrzeug.**

\* Nicht das passende Fahrzeug in Ihrer Wunschkonfiguration gefunden? **Wir halten für Sie ständig mehr als 100 Fahrzeuge kurzfristig verfügbar.**

\* **Ob fertig produziert oder im Zulauf mit Umsetzungsmöglichkeit Ihrer Wunschkonfiguration: Wir machen es möglich!**

**Unsere Datenschutzerklärung finden Sie auf unserer Website**

**[www.campingwelt-a30.de](http://www.campingwelt-a30.de)**

Irrtümer und Änderungen vorbehalten

- Rußpartikelfilter, ABS, Zentralverriegelung, ESP, Servolenkung, Tempomat, Lederlenkrad
- Markise, Heckgarage
- Standheizung Fahrerhaus, Klimaanlage

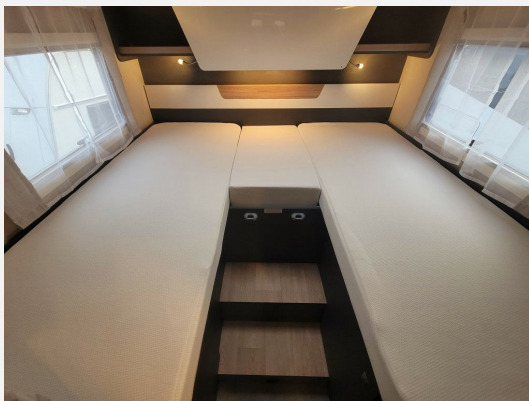


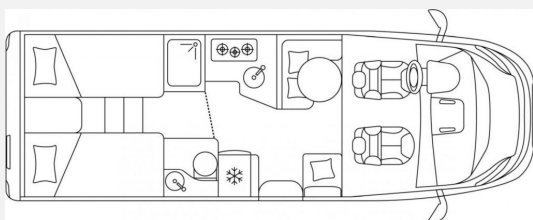
**Ausstattung**

- Dusche separat
  - Scheckheft gepflegt
- Irrtümer und Änderungen vorbehalten

**Bilder**







**Verkäufer**

Campingwelt A30 GmbH  
Herr Jens Niedick  
Röntgenstr. 25  
48432 Rheine

☎ 05971 99781221

FAX 0597199781219

✉ jens.niedick@campingwelt-a30.de