

Exposé

Weinsberg CaraOne 390 PUH EDITION [HOT] sofort verfügbar

23.490,- €

MwSt. ausweisbar

Fahrzeug



**Caravancenter
Brockmann GmbH**

**JETZT WIRD'S HOT
Nur im November 2024**

zu den Angeboten



**Black kann jeder – Wir feiern den
schwarzgünstigsten Monat aller Zeiten**

<p>% SALE % Bis zu 35% auf die UVP des Herstellers beim Fahrzeugkauf</p>	<p>VERMIETUNG % SALE % Servicepauschale geschenkt</p>	<p>% SALE % Bis zu 50% auf Mitnahmeartikel aus unserem Shop</p>
---	---	--

Junkersstr. 8 • 86836 Graben • Tel. 0 82 32/9 96 11-20 • www.caravancenter-brockmann.de

Grundriss



Technische Daten

Modell-/Baujahr	2025
Anzahl der Achsen	1
Anzahl Schlafplätze	4
Gesamtbreite	232 cm
Höhe	270 cm
Innenhöhe	209 cm
Masse in fahrber. Zustand	1038 kg
techn. zul. Gesamtmasse	1500 kg
Infrastruktur	Küche WC
Liegeflächen	Heck (197x189/171)
Kühlschrankvolumen	133 l
Wasservorrat	45 l
Abwassertankvolumen	25 l
Polster	Edition [HOT]
Steckdosen 230V	2
	Rundsitzgruppe
	Hubbett

Beschreibung

Liebe Interessent/innen, liebe Kund/innen,

als Ihr Wohnwagen und Wohnmobil Spezialist in Schwaben bietet Ihnen das Caravancenter Brockmann GmbH alles, was das Camperherz begehrt. Ein riesiges Sortiment an Zubehör und Ersatzteilen, eine große Verkaufsfläche mit neuen und gebrauchten Wohnwagen und Reisemobilen, top moderne Wohnwagen und Reisemobile zum Mieten und ein Profi-Team an Mechanikern, Fachberatern und Servicemitarbeitern.

Sie interessieren sich für ein Reisemobil oder einen Wohnwagen? Kommen Sie zu uns und lassen Sie sich von unseren fachkundigen Verkäufern beraten.

Wir freuen uns auf Sie!

Ihr Team vom Caravancenter Brockmann GmbH in Graben

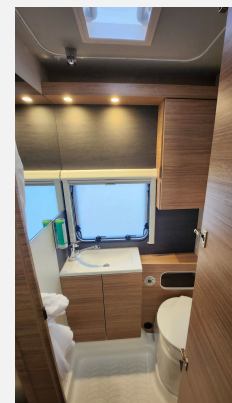
Neu bei uns - Weinsberg CaraOne 390 PUH Edition [HOT]

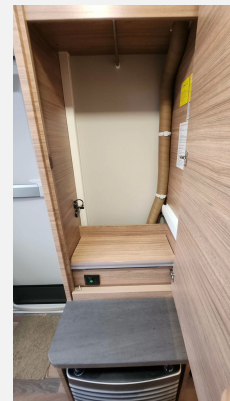
Sonderedition mit umfangreicher Ausstattung, zusätzlich ausgestattet mit:

- Serviceklappe 70x30,5 cm, Heck rechts
 - Auflastung auf 1.500 kg (1.500 kg-Fahrwerk)
 - Combi-Außensteckdose (Strom + TV)
 - Steckdosen Plus-Paket
 - Duschausbau Waschraum: Brausearmatur mit Halter und Duschvorhang
- Änderungen, Zwischenverkäufe, Irrtümer und Druckfehler vorbehalten.

Ausstattung

- Bedienanleitung (deutsch), TÜV und Zulassungspapier
- Serviceklappe 70 x 30,5 cm, Heck rechts, Gaskasten mit Außenklappe und Metallboden
- Dichtigkeitsgarantie 10 Jahre, MediKit Gutschein, Seifen- und Spülmittelspender
- Aufbautür WEINSBERG TREND, Ein-Schlüssel-Schließanlage, Insektenschutztür
- GFK-Dach mit reduzierter Hagelempfindlichkeit, Foliengrafik „WEINSBERG“, Seitenwände in Glattblech, weiß
- Monoachser, Sonderbeklebung EDITION [HOT]
- Fenster mit Doppelverglasung getönt, vorgehängt und ausstellbar (Fenster im Küchenbereich mit Insektenschutz und Verdunklung), Dachhaube 28 x 28 cm, mit Insektenschutz (Toilettenraum), Dachhaube 40 x 40 cm klar, mit Insektenschutz und Verdunklung (Bug), Ausstellfenster (Bug), Ausstellfenster 52 x 50 cm, mit Insektenschutz und Verdunklung (Toilettenraum), Kombi-Rollos an den Fenstern, inkl. Verdunklung und Insektenschutz, Dachhaube (Hebe-Kipp) 70 x 50 cm, mit Insektenschutz und Verdunklung (Heck)
- Schränke und Staukästen hinterlüftet, Möbeldekor: Tiberino und Piquet Beige, Vinyl-Bodenbelag, EvoPore HRC Matratze, nur Festbetten, Eckregale an der U-Sitzgruppe, Beleuchtung ohne Baldachin über Küche, Vorhang als Raumtrenner, Hubbett mit hochwertiger Hubmechanik, Sonderpolster: EDITION [HOT]
- Gasanlage 30 mbar, Gasschlauch Ausführung D/AT/ES/FI/BE/IT/NL/DK, Gasregler Ausführung D/AT/ES/FI/BE/IT/NL/DK, Gasheizung TRUMA Heizung S 3004, Wasserversorgung mit Tauchpumpe, Wasserversorgung mit Einhebel-Mischbatterie, Zentrale Abwasserführung, ein Außenabfluss unter Boden, Umluftanlage 12 V, TRUMA Therme mit Anschluss für Küche und T-Raum (nur 230 V Betrieb), Frischwassertank 45 Liter, Festeinbau, Abwassertank 25 Liter, rollbar, Wasserfiltersystem „bluuwater“
- Auflastung auf 1.500 kg*** (1.500 kg-Fahrwerk), Fahrwerk mit Längslenkerachse, Monoachser, Hydraulische Radstoßdämpfer, 5-Loch-Radbefestigung, Rückfahrautomatik, Handbremse servounterstützt, 14" Bereifung, Schwerlastkurbelstützen, Deichselabdeckung, Stabilisator-Sicherheits-Kupplung, Leichtmetallfelgen – Monoachser, - kein Ersatzrad -
- Duschausbau Waschraum: Brausearmatur mit Halter und Duschvorhang, 3-Flammen-Kocher mit Glasabdeckung, Spülbecken aus Edelstahl, versenkt, Holzschrank mit Ablagen, Kassetten-Toilette DOMETIC drehbar, Kühlschrank 133 Liter
- Combi-Außensteckdose (Strom + TV), Steckdosen Plus-Paket, Vorzeltleuchte in LED-Technik, 3. Bremsleuchte, Elektro-Kupplungsstecker zum Zugfahrzeug, Jäger 13-polig, Innenbeleuchtung komplett in 12 V Ausführung, CEE-Außenanschluss für 230 V, mit Sicherungsautomat, FI-Schutzschalter, Umformer 350 VA, 230 V SCHUKO-Steckdosen Variante „D/AT/ES/FI/BE/IT/NL/DK/SE“, Leuchte im Schlafbereich bei Etagenbetten inkl. USB-Steckdose, Stimmungsvolle Ambientebeleuchtung (dimmbar)





Verkäufer

Caravancenter Brockmann GmbH
Herr Benjamin Brockmann
Junkersstraße 8
86836 Graben

☎ 08232 / 9961120

✉ info@caravancenter-brockmann.de

Verkäufer

Herr Daniel Klughammer
Junkersstr. 8

☎ 082329961126

✉ d.klughammer@caravancenter-brockmann.de