

Exposé

Malibu Van charming coupé 640 LE K

100.324,- €

MwSt. ausweisbar

Fahrzeug



Grundriss



Technische Daten

Modell-/Baujahr	2025
Leistung	132 KW / 180 PS
Schadstoffklasse/-norm	Euro 6d
Basisfahrzeug	Fiat Ducato
Motordetails	2,2 l MultiJet 3
Getriebe	Automatik
Anzahl Schlafplätze	2
Gesamtlänge	636 cm
Gesamtbreite	210 cm
Höhe	259 cm
Aufbauart	Campervan
Masse in fahrber. Zustand	3111 kg
techn. zul. Gesamtmasse	4000 kg
Zuladung	889 kg
Sitze mit Gurt	4
Radstand	404 cm
Anhängerlast (gebremst)	2500 kg
Kraftstoff	Diesel
Heizung	Truma Combi 6 D+E
Kühlschrankvolumen	84.00 l
Gefriervolumen	6.00 l
Wasservorrat	100 l
Wasservorrat (inkl Boiler)	20 l
Abwassertankvolumen	92 l
Ladegerät	18.00 A
Batterie	80.00 Ah
Polster	Teilleder Marone
Steckdosen 230V	3
Steckdosen 12V	1
	Einzelbett

Beschreibung

- Chassis-Paket (Einparkhilfe mit Sensoren im Heck, Kraftstofftank 90 Liter, Ladebooster, Fahrerhausverdunklungssystem an Front- und Seitenscheiben, Radiovorbereitung mit Dachantenne und DAB+, Lautsprecher (4x), Beifahrersitz höhenverstellbar, Pilotensitze in Wohnraumstoff bezogen inkl. gepolsterten Armlehnen, Fliegenschutzgitter hinter Schiebetür, Außenspiegel elektrisch verstell- und beheizbar, Elektrisch anklappbare Außenspiegel, Scheinwerferrahmen in schwarz)
- Chassis-Plus-Paket (Lenkrad und Schaltknauf in Leder, Armaturenbrettveredelung: Lüftungsgitter in chrom, 16 Zoll Alufelgen für f35 light Chassis, 16 Zoll Alufelgen für f40 heavy Chassis / f35 i.V.m. 8G-Wandlerautomatik, Multifunktionslenkrad (Radiofernbedienung über Steuertasten), Klimaautomatik Fahrerhaus, Induktive Handyadeschale, Digitales Kombiinstrument mit Farbdisplay im Armaturenbrett, Keyless Entry & Go, Elektrische Feststellbremse, Stoßfänger in Wagenfarbe lackiert, Skid-Plate schwarz, Nebelscheinwerfer mit Abbiegelicht)
- Aufbau-Paket (Dachinnenverkleidung mit Mikrofaser-Klimabelag, Deckenbaldachin Wohnraum mit indirekter LED-Ambientebeleuchtung, Upgrade Küchencenter, Qualitäts-Kaltschaummatratze im Heckbett, Truma CP Plus digitales Bedienpanel, Verzurrsystem Gepäckraum, Abwassertank in Gehäuse eingefasst und isoliert)
- Fahrassistenz-Paket (kamera- und radarbasiert) (Aktiver Bremsassistent mit Fußgänger und Radfahrererkennung, Aktiver Spurhalteassistent, Fernlichtassistent, Verkehrsschilderkennung, Regen- und Lichtsensor, Abstandsregeltempomat, Intelligenter Geschwindigkeitsassistent, Aufmerksamkeitsassistent, Reifendrucksensoren)
- Motor 180 PS / 132 kW, Euro VIe, f40 heavy, 8G-Wandlerautomatik, Linkslenker
- Fiat Serie 10
- Außenfarbe Weiß (Serie)
- Dachmarkise, Länge 400 cm
- LED-Außenbeleuchtung inkl. Regenrinne
- Steckdosenpaket: 3x USB-Steckdose / 2x 230 V Steckdose
- Truma Combi 6 D+E inkl. Höhenkit (Diesel-/Elektrobetrieb)
- Multimediasystem Fiat 10,1" inkl. Navigation, Reisemobil-Routenführung und DAB+
- TFT Dummy 24" inkl. TV-Halter (TFT Dummy 24" inkl. TV-Halter)
- Bullaugenfenster im Heckbereich, Fahrer- / Beifahrerseite je 2x
- Stilwelt Cherry Classic
- Teppichboden herausnehmbar für Fahrerhaus
- Herausnehmbarer Doppelboden im Heckstauraum (dadurch zwei Etagen)
- Teilleder Marone - Leder-Stoff-Kombination
- Schlafwelt & Deko-Set: Dekokissen, Wohndecke, Spannbettlaken-Set

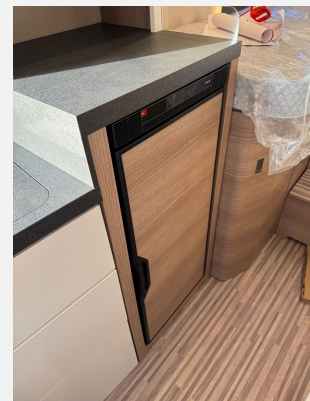
Irrtümer, Änderungen, Druckfehler und Zwischenverkauf vorbehalten

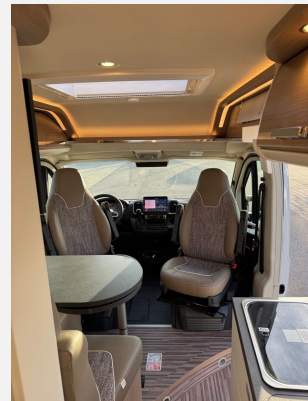
Ausstattung

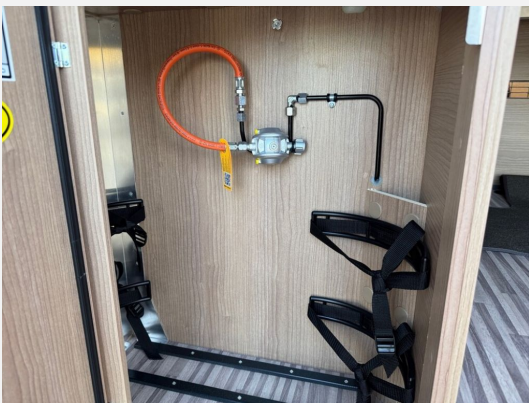
- Lederlenkrad, Fernlichtassistent, Notbremsassistent, Spurhalteassistent, Verkehrszeichenerkennung, Regensensor, Servolenkung, Tempomat, Multifunktionslenkrad, Zentralverriegelung, Rußpartikelfilter
- Markise
- Android Auto, Apple CarPlay, Navigationssystem
- Lichtsensor
- Allwetterreifen, Abstandsassistent, Parkassistent, Radio, Radio DAB, Kompressor Kühlschrank, WC

Irrtümer, Änderungen, Druckfehler und Zwischenverkauf vorbehalten









Verkäufer

Carthago Reisemobilbau GmbH
Werksverkauf Carthago-City
Carthago Ring 1
88326 Aulendorf

☎ +49 (0) 7525 / 9200 - 2000

FAX +49 (0) 7525 / 923 819 900

✉ werksverkauf@carthago.com