

Exposé

Weinsberg CaraOne 480 EU EDITION [HOT] Model 2025  
sofort verfügbar

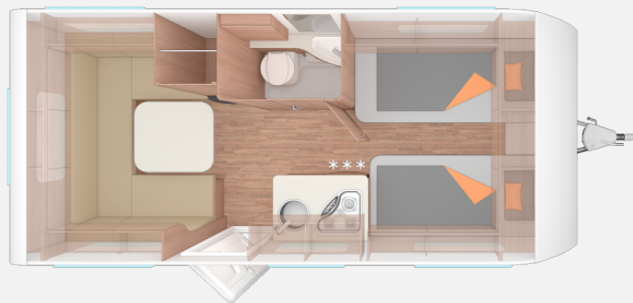
**25.500,- €**

MwSt. ausweisbar

Fahrzeug



Grundriss



Technische Daten

<b>Modell-/Baujahr</b>	2025
<b>Anzahl der Achsen</b>	1
<b>Anzahl Schlafplätze</b>	4
<b>Gesamtbreite</b>	232 cm
<b>Höhe</b>	257 cm
<b>Innenhöhe</b>	196 cm
<b>Masse in fahrber. Zustand</b>	1079 kg
<b>techn. zul. Gesamtmasse</b>	1500 kg
<b>Infrastruktur</b>	Küche WC
<b>Liegeflächen</b>	Bug (48EU:212/194x208) Bug (54EUH:200/188x208) Heck (199x140/128)
<b>Kühlschrankvolumen</b>	98 l
<b>Wasservorrat</b>	45 l
<b>Steckdosen 230V</b>	2
<b>Farbe</b>	weiß
	Rundsitzgruppe
	Einzelbett

## Beschreibung

Sonderausstattung Weinsberg:  
Serviceklappe 70x30,5 cm, Heck

Steckdosen Plus-Paket  
Deckenschrank statt Ablagen Heck  
Deckenschrank statt Ablagen Bug

Irrtümer und Änderungen vorbehalten

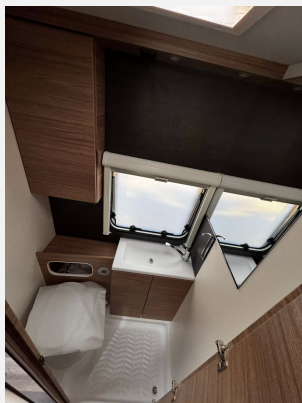
## Ausstattung

- Bedienanleitung (deutsch), TÜV und Zulassungspapier
- Dichtigkeitsgarantie 10 Jahre, MediKit Gutschein, Seifen- und Spülmittelpender
- Aufbautür WEINSBERG TREND, Ein-Schlüssel-Schließanlage, Insektenschutztür
- Gaskasten mit Außenklappe und Metallboden, Serviceklappe 100 x 40,5 cm, Bug rechts, Serviceklappe 70 x 30,5 cm, Heck rechts
- GFK-Dach mit reduzierter Hagelempfindlichkeit, Foliengrafik „WEINSBERG“, Seitenwände in Glattblech, weiß – Monoachser, Sonderbeklebung EDITION [HOT]
- Fenster mit Doppelverglasung getönt, vorgehängt und ausstellbar (Fenster im Küchenbereich mit Insektenschutz und Verdunklung), Dachhaube 28 x 28 cm, mit Insektenschutz (Toilettenraum), Dachhaube 40 x 40 cm klar, mit Insektenschutz und Verdunklung (Bug), Ausstellfenster 52 x 50 cm, mit Insektenschutz und Verdunklung (Toilettenraum), Kombi-Rollos an den Fenstern, inkl. Verdunklung und Insektenschutz, Dachhaube (Hebe-Kipp) 70 x 50 cm, mit Insektenschutz und Verdunklung (Heck)
- Schränke und Staukästen hinterlüftet, Möbeldekor: Tiberino und Piquet Beige, Vinyl-Bodenbelag, EvoPore HRC Matratze, nur Festbetten, Eckregale an der U-Sitzgruppe, Beleuchtung ohne Baldachin über Küche, Vorhang als Raumtrenner, Sonderpolster: EDITION [HOT], Rollbettfunktion für Einzelbetten
- Gasanlage 30 mbar, Gasschlauch Ausführung D/AT/ES/FI/BE/IT/NL/DK, Gasregler Ausführung D/AT/ES/FI/BE/IT/NL/DK, Gasheizung TRUMA Heizung S 3004, Wasserversorgung mit Tauchpumpe, Wasserversorgung mit Einhebel-Mischbatterie, Zentrale Abwasserführung, ein Außenabfluss unter Boden, Umluftanlage 12 V, TRUMA Therme mit Anschluss für Küche und T-Raum (nur 230 V Betrieb), Frischwassertank 45 Liter, Festeinbau, Abwassertank 25 Liter, rollbar, Wasserfiltersystem „bluuwater“
- Fahrwerk mit Längslenkerachse, Monoachser, Hydraulische Radstoßdämpfer, 5-Loch-Radbefestigung, Rückfahrautomatik, Handbremse servounterstützt, 14" Bereifung, Schwerlastkurbelstützen, Deichselabdeckung, Stabilisator-Sicherheits-Kupplung, - keine Auflastung -, Leichtmetallfelgen – Monoachser, - kein Ersatzrad -
- 3-Flammen-Kocher mit Glasabdeckung, Spülbecken aus Edelstahl, versenkt, Kühlschrank 98 Liter, Holzschrank mit Ablagen, Kassetten-Toilette DOMETIC drehbar
- Vorzeltleuchte in LED-Technik, 3. Bremsleuchte, Elektro-Kupplungsstecker zum Zugfahrzeug, Jäger 13-polig, Innenbeleuchtung komplett in 12 V Ausführung, CEE-Außenanschluss für 230 V, mit Sicherungsautomat, FI-Schutzschalter, Umformer 350 VA, 230 V SCHUKO-Steckdosen Variante „D/AT/ES/FI/BE/IT/NL/DK/SE“, Leuchte im Schlafbereich bei Etagenbetten inkl. USB-Steckdose, Stimmungsvolle Ambientebeleuchtung (dimmbar), Steckdosen Plus-Paket

Irrtümer und Änderungen vorbehalten

## Bilder









## Verkäufer

Caravan-Park Müller  
Herr Alexander König  
Oststraße 1  
37649 Heinsen

☎ 05535 420

FAX 05535 441

✉ [kontakt@caravan-mueller.de](mailto:kontakt@caravan-mueller.de)