

Exposé

Adria Twin Sports 640 SGX ++ Solar; Markise; Isofix

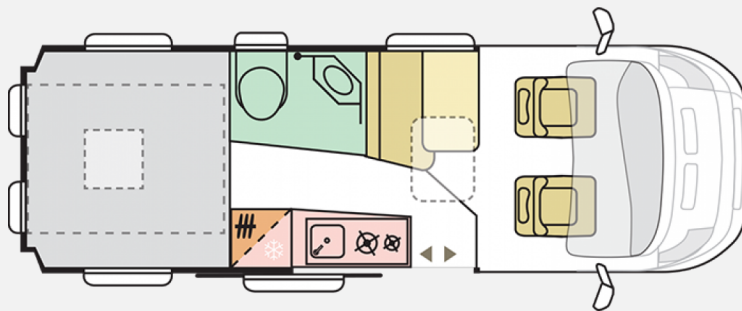
81.890,- €

MwSt. ausweisbar

Fahrzeug



Grundriss



Technische Daten

Modell-/Baujahr	2024
Leistung	132 KW / 180 PS
Schadstoffklasse/-norm	Euro 6
Basisfahrzeug	FIAT Ducato
Motordetails	180 Multijet, Euro 6
Getriebe	Schaltgetriebe
Antriebsart	Frontantrieb
Anzahl Schlafplätze	4
Gesamtlänge	636 cm
Gesamtbreite	205 cm
Höhe	274 cm
Innenhöhe	190 cm
Aufbauart	Campervan
techn. zul. Gesamtmasse	4250 kg
Infrastruktur	Küche WC
Liegeflächen	Aufstelldach (200x120) Heck (195x180-170)
Sitze mit Gurt	4
Anhängerlast (gebremst)	2500 kg
Anhängerlast (ungebremst)	750 kg
Kraftstoff	Diesel
Heizung	AirTop
Kühlschrankvolumen	84 l
Wasservorrat	100 l
Abwassertankvolumen	70 l
Batterie	100 Ah
	Mittelsitzgruppe
	Hubbett, Aufstelldach (Doppelbett)

Beschreibung

+++ Adria Twin Sports 640 SGX +++

++ auf Fiat Ducato Maxi, 180 PS ++

Aktionspreis gültig bei Kauf bis einschließlich 31.01.25

– **Kit DE LUXE:**

- Nebelscheinwerfer mit Kurvenlicht-Funktion
- Rückfahrwarner
- Lenkrad in Lederoptik
- Fahrerhaus- u. Wohnraumscheiben getönt
- Fenster inkl. Kombirollo in Hecktür links
- Falt-Verdunkelung Fahrerhaus u. Wohnraum-Seitenfenster
- Fliegenschutz an Schiebetür
- Eingangsstufe elektrisch
- Einstiegsbeleuchtung
- LED-Ambientebeleuchtung
- Ladebooster
- Sicherheits-Gasregler MonoControl CS
- Gasfilter
- Abwassertank isoliert und beheizt
- Abdeckung Kocher u. Spüle

– **Paket Safety Plus:**

- Regen- und Lichtassistent
- Notbremsassistent
- Spurhaltewarnassistent
- Verkehrszeichenerkennung
- Abstandsregelassistent
- Fahrmüdigkeitserkennung

– **Sonderausstattung:**

- Außenfarbe Lanzarote-Grau
- Solaranlage
- Markise
- Isofix-Kindersitz-Befestigung Rückbank
- Zuziehhilfe Schiebetür
- Längsbett-Dinette
- Dachträger
- Lackierung Stoßfänger vorne

Listenpreis lt. Hersteller: 87.897€

++ Irrtümer und Zwischenverkauf vorbehalten ++

Ausstattung

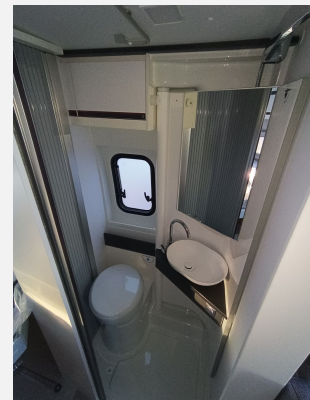
- ABS, Abstandstempomat, Airbag Beifahrer, Airbag Fahrer, Alufelgen, Außenspiegel beheizbar, Außenspiegel elektrisch, Beifahrersitz drehbar, Elektr. Fensterheber, ESP, ESP inkl. Hill-Holder, Fernlichtassistent, Lederlenkrad, Multifunktionslenkrad, Nebelscheinwerfer, Notbremsassistent, Regensensor, Servolenkung, Spurhalteassistent, Tagfahrlicht, Tempomat, Verkehrszeichenerkennung, Wegfahrsperre, Zentralverriegelung
- Aufstelldach, Außenstauraumklappe, Ausstellfenster, Dachreling, Einstiegstufe elektrisch, Fahrerhaustür, Hebe-Kipfenster, Heckgarage, Markise, Midi-Heki, Mini-Heki, Panoramaglasdach, Rahmenfenster, Verdunkelungs- und Fliegenschutzrollos, Vorzeltleuchte
- Ambiente-Beleuchtung, Dimmbare Beleuchtung, Fahrerhaus-Verdunkelungssystem, Fahrerhaussitze drehbar, Fahrersitz drehbar, Insektenschutztür 1/1, LED-Beleuchtung
- Klimaanlage FH manuell, Umluftanlage, Dieselheizung
- 2-Flammkocher, AES-Kühlschrank, Kühlschrank mit Frostfach
- Cassetten-Toilette, Dusche, Frischwassertank, Frischwassertank-Anzeige, Warmwasserboiler, Warmwasser
- Gasflaschenkasten für: 2x11 kg Fl.
- Einparkhilfe hinten, Solaranlage

DIETLE TOURING

- see the world!

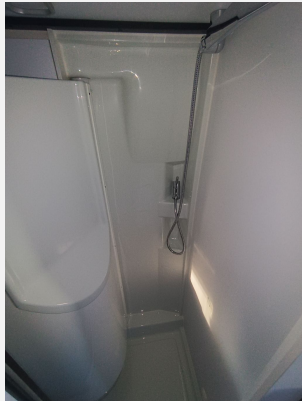
- Isofix

Bilder



DIETLE TOURING

- see the world!



Verkäufer

Dietle GmbH
Herr Lukas Dietle
Felix-Wankel-Str. 1
74626 Bretzfeld

☎ 07946 / 94 99 47 0

✉ info@dietle-touring.de