

Exposé

Phoenix TOP LINER 9100 BMLX

420.380,- €

MwSt. ausweisbar

Fahrzeug



Technische Daten

Modell-/Baujahr	2024
Leistung	152 KW / 207 PS
Basisfahrzeug	Iveco Daily 72 C 18 Euro VI E
Motordetails	Anzahl Zylinder: 4 Hubraum: 3000 Kraftstoff: Diesel
Anzahl Schlafplätze	4
Gesamtlänge	925 cm
Gesamtbreite	245 cm
Höhe	360 cm
Aufbauart	Integriert
Masse in fahrber. Zustand	5580 kg
techn. zul. Gesamtmasse	7490 kg
Zuladung	1620 kg
Sitze mit Gurt	4
Kraftstoff	Diesel
Polster	Polster in Denver 102 hellelfenbein + Freeman 168 bicolor Einzelbett

- **TOP LINER 9100 BMLX**
- **Fahrzeugnummer: PX24024 ** (Bitte geben Sie diese Nummer unbedingt bei Anfragen mit an!)
- **abnehmbares Lenkrad für MaXi-/Top-Liner Daily**
- **Anhängerkupplung Iveco Daily Liner mit Kugelkopf/Dose 12V/13pol.**
- **Auflastung Iveco Daily von 7.200 kg um 290 kg auf ein zulässiges GG v. 7.490 kg.**
- * Anhängelast reduziert sich dadurch auf 3.000 kg
- **Diesel Kraftstofftank 170 l für Iveco Daily (Tankanzeige abweichend)**
- **Differentialsperre**
- **Doppel-DIN DAB+ Radio Hi-Connect mit Navigationssystem. mit TWIN-Farb-Rückfahrkamera**
- * Navigation für Europa (Europa, Türkei, Russland), inklusive Multifunktionstasten
- **Fahrer- und Beifahrersitz als Luftschwingsitze Luxus-Variante Bezug Stoff **
- * (Sitzheizung, breite Armlehnen, Lendenwirbelstütze)
- **Fahrgestell Iveco-Daily-Liner Voll-Luftfederung (Vorder- und Hinterachse)**
- **Fahrsicherheitspaket MaXi-/Top-Liner Daily bestehend aus: **
- * Elektrische Feststellbremse, Notbremsassistent (AEBS) +
- * Abstandsregeltempomat (ACC), Aktiver Spurhalteassistent, ESP OHNE
- * Seitenwindassistent, Traktion plus mit Bergabfahrhilfe,
- * Aktives Reifenkontrollsystem, Lederlenkrad mit Multifunktionstasten
- **Lenkrad in Höhe und Neigung verstellbar**
- **Luxuspaket Iveco Daily (Polster Stoff): Lackierung in lichtgrau**
- * Wandlerautomatik, Alufelgen VA + Radkappen HA, Baldachin
- **Motor mit 207 PS anstelle 176 PS. nur in Verbindung mit Wandlerautomatikgetriebe**
- **Außenmarkise 6 m mit eingebautem 230 V-Motor und LED-Strip**
- **Garagentüre 130 x 130 cm (B x H) auf der Fahrerseite statt 90 x 70 cm (B x H) **
- **Verdunkelungsplissee für Windschutzscheibe **
- * (manuell betätigt von unten nach oben) für Top-/TopX-Liner
- **Seitz-Midi-HEKI Dachfenster anstelle Dachluke für Heckbett**
- **Schürzenklappe zusätzlich**
- **Kompressor-Kühlschrank 195 l einschl. 44 l Tiefkühlfach anstelle 118 l **
- **Dachklimaanlage Aventa Comfort Kälteleistung 2.400 Watt **
- **Dämmerlicht Frontbereich/Heckbereich/Hinterglas- beleuchtung (Eckleuchten) **
- **vollautomatische TWIN-TV/Sat-Anlage Oyster V 85. mit einem 32 Zoll TFT-Fernseher**
- * (Receiver integriert) im hohen Oberschrank,
- * elektrisch absenkbar, TV-Vorbereitung im Schlafraum (12V, Antenne)
- **Elektro-Powerpaket (Iveco Daily) mit zusätzlicher 210 Ah **
- * Gelbatterie (=2 x 210 Ah), mit Wechselrichter
- * 12 V/230 V Sinus Wechselspannung Dauerleistung 3000 VA/2400 W und
- * Fernbedienung, plus 10 zusätzliche Steckdosen (7 x 230 V, 3 x Doppel-USB)
- **Separate Entlüftung für Abwassertank über Dach**
- **Gas-Außensteckdose**
- **Außendusche**
- **Frischwasser-Tank (ca. 115 l) zusätzlich inkl. Absperrhahn **
- **Keramik-Toilette Tecma Silence Plus mit Bidet und Festtank (ca. 230 l) **
- **Heizkreislauf im Bereich des Heckbettes. umschaltbar **
- * umschaltbar mit Dreiwegeventil und Bypass
- **Schiebetüren gegenläufig zwischen Bad und Heckbett**
- **Hubbett Größe ca. 1200 x 2000 mm inklusive Miniheki für Iveco Daily **
- **Küchenrückwand Acrylglas hinterleuchtet. nur in Kombination mit stylX luxury **
- **stylX luxury Bernstein (= braun) für B-Modelle mit Viertelkreisduche **
- **Möbelkorpus Dekor Tiberino Nuss in Kombination mit Fronten in hochglanz weiß **
- **Fronten in Bergahorn hochglanz**
- **Tisch absenkbar mit Tischpolster für Umbau zu einem Bett **
- **Polster in Denver 102 hellelfenbein + Freeman 168 bicolor**
- **Raffrollos glatt**
- **Sonderbau Heckabsenkung für Garagenhöhe 1.25 m (Absenkung 70 mm)**
- **Anstelle der FM-DAB-Antenne eine FM-DAB-GPS-Antenne mit Kabel im Fahrerhaus mont**
- **Froli-Bettssystem mit Froli Matratzen und Unterbau im Heckbett (H3)**

- **-Möbelklappe im Heckbett auf der Fahrerseite**
- **-Ausführung Badwaschtisch: 2 Schubladen unter Badwaschtisch (statt Türe)**
- **-Froli-Bettsystem mit Froli Matratzen und Unterbau im Hubbett (H2)**
- **-Auszug Seitenbank Beifahrerseite mit Polster (290x450x140 mit Holz/262168)**
- **-Gardinen Jones 140 braun (Flächenschals). Voile Semi Organza cremeweiß (Raffr.)**
- **-Kissen 40x60 cm Jones 140**
- **-Kissen 40x40 cm Freeman 168**
- **-Große Oberschränke im Heckbett**
- **-Frachtgebühren/Zulassungsdokumente/Abnahmeinspektion**
- **Alle Angaben ohne Gewähr. Auch kann eine Preisauszeichnung nicht als Vertragsbestandteil deklariert werden. Bitte prüfen Sie die für Sie relevanten Angaben vor Kauf mit dem Verkäufer.**
- Gerne nehmen wir Ihr Fahrzeug in Zahlung und erstellen Ihnen ein entsprechendes Angebot. Finanzierung möglich.

Irrtümer und Änderungen vorbehalten

Ausstattung

- Doppelboden, Heckgarage

Irrtümer und Änderungen vorbehalten

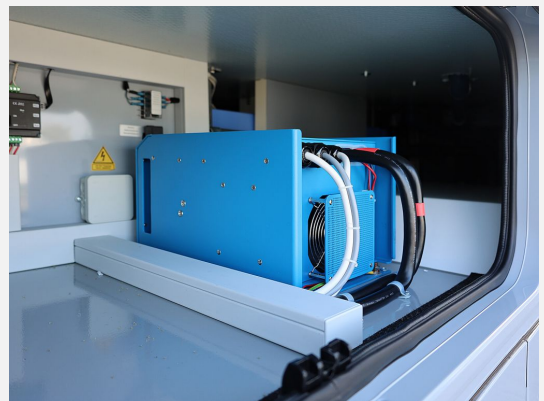
Bilder

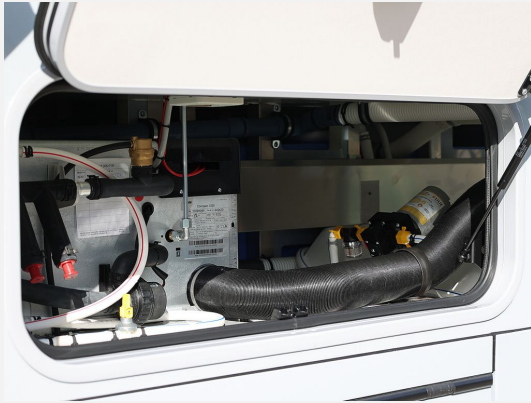


Nehmen Sie Kontakt mit uns auf, wir beraten Sie gerne.

- **Garantieverlängerung**
- **Hohlraumversiegelung und Unterbodenschutz**
- **Zusatzeinbauten in eigener Fachwerkstatt**
- **Atraktive Angebote für Finanzierung und Leasing**
- **Inzahlungnahme von Freizeitfahrzeugen und PKW's**
- **Individuelle, bedarfsorientierte Produktberatung**
- **Premium Auslieferung**

Unser Service









Verkäufer

Glück Freizeit GmbH
Herr Siegfried Weber
Ohmstraße 16
85254 Sulzemoos

☎ 08135-937155

FAX 08135-937151

✉ siegfried.weber@glueck-freizeitmarkt.de