

Exposé

**Niesmann + Bischoff Flair 920 LB - Im Kundenauftrag anzubieten**

**199.900,- €**

Differenzbesteuerung gemäß §25a

Fahrzeug



**Technische Daten**

<b>Modell-/Baujahr</b>	2016
<b>Erstzulassung</b>	02/2016
<b>Anzahl der Achsen</b>	2
<b>Leistung</b>	151 KW / 205 PS
<b>km Stand</b>	23800 km
<b>Umweltplakette</b>	grün
<b>Schadstoffklasse/-norm</b>	Euro 5+
<b>Basisfahrzeug</b>	Iveco Daily
<b>Motordetails</b>	70C21
<b>Getriebe</b>	Automatik
<b>Antriebsart</b>	Heckantrieb
<b>Anzahl Schlafplätze</b>	2
<b>Gesamtlänge</b>	935 cm
<b>Gesamtbreite</b>	240 cm
<b>Höhe</b>	355 cm
<b>Aufbauart</b>	Integriert
<b>techn. zul. Gesamtmasse</b>	7490 kg
<b>Infrastruktur</b>	Küche WC
<b>Sitze mit Gurt</b>	3
<b>Anhängerlast (gebremst)</b>	3210 kg
<b>Kraftstoff</b>	Diesel
<b>Vorbesitzer</b>	2
	Einzelbett

**Beschreibung**

**IM KUNDENAUFTRAG ANZUBIETEN!**

**Motor & Chassis:**

- Iveco Daily 70C21; 205 PS
- Telma-Retarder
- Luftfederung Hinterachse
- Hubstützenanlage
- Leichtmetallfelgen
- Anhängerkupplung

**Aufbau & Ausbau:**

- Markise 6 m, elektrisch
- Auszugsystem inkl. Boxen und Außenküche
- Heki elektrisch
- Lederpolsterung
- Barsitzgruppe
- Einzelbetten

**Klima & Technik:**

- AGM-Batterien ca. 450 Ah
- Solaranlage ca. 325 W
- Navigationssystem (neu in 2022)
- Rückfahrkamera
- Radio
- SAT-Anlage elektrisch
- 36" TV im Wohnraum
- 24" TV im Schlafraum
- Unterflurklimaanlage
- Frischwasser-Tank ca. 380 l / Grauwasser-Tank ca. 200 l / WC-Tank ca. 170 l

**Sonstiges:**

- 6x Reifen neu in 03/2023

**#569 gelb**

Trotz größter Sorgfalt sind Fehler in dieser spezifischen Fahrzeugbeschreibung nicht ausgeschlossen. Die Beschreibung dient lediglich der allgemeinen Identifizierung des Wagens und stellt keinen Vertragsbestandteil im rechtlichen Sinne dar. Ausschlaggebend sind einzig und allein die Vereinbarungen im Kaufvertrag. Den genauen Ausstattungsumfang erhalten Sie von Ihrem Verkaufsberater vor Ort. Zwischenverkauf vorbehalten.

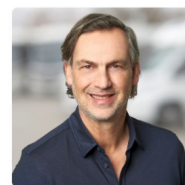
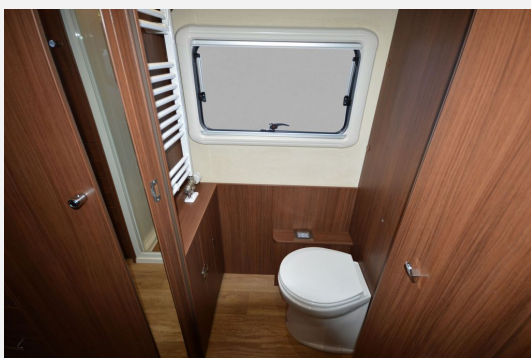
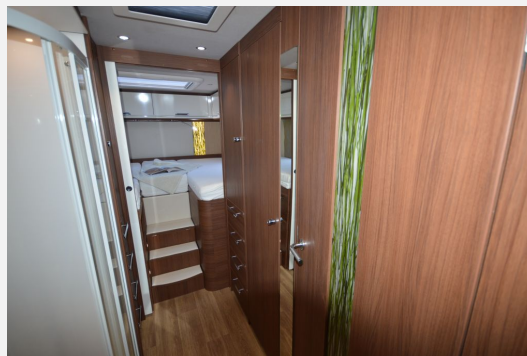
**Ausstattung**

- Klimaanlage FH manuell, Klimaanlage Unterflur

Trotz größter Sorgfalt sind Fehler in dieser spezifischen Fahrzeugbeschreibung nicht ausgeschlossen. Die Beschreibung dient lediglich der allgemeinen Identifizierung des Wagens und stellt keinen Vertragsbestandteil im rechtlichen Sinne dar. Ausschlaggebend sind einzig und allein die Vereinbarungen im Kaufvertrag. Den genauen Ausstattungsumfang erhalten Sie von Ihrem Verkaufsberater vor Ort. Zwischenverkauf vorbehalten.

**Bilder**





**Michael A. Schmidt**  
Verkaufsleitung  
michael.schmidt@niesmann.de  
02654 / 9409 - 24

**Verkäufer**

Niesmann Caravanning GmbH & Co.KG  
Fahrzeugverkauf Niesmann Caravanning  
Kehrstraße 51  
56751 Polch

☎ 02654/94090

☎ 02654/940940

✉ fahrzeughandel@niesmann.de