

Exposé

Pilote Atlas A656D Edition 60 ans A656D * AKTION

78.390,- €

MwSt. ausweisbar



Technische Daten

Modell-/Baujahr	2024
Anzahl der Achsen	2
Leistung	125 KW / 170 PS
Umweltplakette	grün
Schadstoffklasse/-norm	S4 / Euro 6d
Basisfahrzeug	Ford
Getriebe	Automatik
Antriebsart	Frontantrieb
Anzahl Schlafplätze	4
Gesamtlänge	660 cm
Gesamtbreite	220 cm
Höhe	288 cm
Aufbauart	Teilintegriert
techn. zul. Gesamtmasse	3500 kg
Infrastruktur	Küche WC
Sitze mit Gurt	4
Kraftstoff	Diesel
Heizung	Truma Combi 4
Farbe	grau
	Seitensitzgruppe, Face-to-Face Sitzgruppe
	Hubbett

ATLAS A 656D 60 Jahre Edition MJ 2024

Großer Lagerabverkauf 2024!

UVP: 85.440 €

7.050 € Ersparnis

Unter anderem inklusive folgender Ausstattung:

Ambiente:

Möbel: Sherwood Green

Sitzbezüge: "Obsidian" Textilleder/Stoff

Fahrgestell :

- 170 PS- Schaltung 2.0 TDCI BV 6, Frontantrieb
- Automatik
- 3,5 t Fahrgestell
- 16" Alu Leichtmetallfelgen
- Metallic Lackierung Magnetic-Grey
- exklusives Ford-Kühlergrilldesign
- LED Tagfahrlicht
- LED-Außenbeleuchtung
- Markise
- Fahrer- und Beifahrerairbag
- ESP + ABS
- Berganfahrhilfe
- Ganzjahresreifen (mit Schneeflockensymbol)
- Reparaturset für Reifenpanne
- Einklappbare und elektrisch beizbare Seitenspiegel
- Reifendrucksensor
- elektrische Handbremse
- Fahrerassistenzpaket 9- FORD:Tempomat
- Einparkhilfe vorne und hinten (Sensoren)
- Nebelscheinwerfer
- Windschutzscheibe mit elektrischer Enteisung
- automatische Scheibenwischer
- Kollisionswarnung
- Spurverlassungswarner
- Spurassistent
- Lichtsensor

KABINE

- Höhenverstell- und drehbare Fahrerhaussitze mit zwei Armlehnen
- Schwarzes Armaturenbrett und Kombiinstrument
- USB-Anschluss
- Fahrerhaus mit manueller Klimaanlage
- Zentralverriegelung und elektrische Fensterheber
- Radiobedienung am Lenkrad

- Verschiebbare Sichtschutze im Fahrerhaus vorne und seitlich
- Geräumige Nische

EINGANGSBEREICH

- Fliegengitter für Schiebetür
- Elektrisch versenkbare Einstiegsstufe

Aufbau:

WOHNBEREICH

- LED-Beleuchtung
- USB-Buchse
- Verschiebbare LED-Spots
- Klappfenster mit Plissee-Jalousie und Fliegengitter
- Dachfenster mit Verdunkelung und Insektenschutz
- Sitze mit strapazierfähigem Sitzschaum

KÜCHE

- 230-V-Steckdose und LED-Beleuchtung
- Topfauzüge mit Endlagendämpfung
- Flaschenaufbewahrungssystem
- Spülbecken-/Koch-Kombination mit 2-flammigem Kochfeld
- Kompressorkühlschrank mit Schublade

WASCHRAUM

- LED-Beleuchtung
- Transparentes Dachfenster mit Insektenschutz
- WC mit ausziehbarer Kassette auf Rollen
- Holzeinlage in der Dusche

SCHLAFBEREICH

- LED-Beleuchtung
- Leseleuchte mit integrierter USB-Steckdose
- Komfort-Schaumstoffmatratze
- Dachfenster mit Plissee-Jalousie und Insektenschutz

GARAGE

- Handbrause mit Kalt- und Warmwasser
- *230 V, Verzurrschiene, Beleuchtung in Garage

MULTIMEDIA

- Autoradio Pioneer 9" mit GPS, AndroidAuto/AppleCarplay
- Rückfahrkamera

ENERGIE – AUTONOMIE

- 1 AGM Aufbaubatterie 95 AH
- Ladebooster
- 2 extraflache Solarpanele (ca. 200 WP Gesamtleistung)
- Einfacher Druckregler
- Combi 4 Truma® Heizung/Boiler 4000 W

inkl. Einweisung und Transport zum Händler

und vieles mehr.

Sprechen Sie uns gerne über Telefon oder Email an.

Gerne konfigurieren wir auch für Sie ein individuelles Wohnmobil der Firma Pilote nach Ihren Wünschen!

Garantieverlängerung auf Wunsch möglich!
 Finanzierung zu günstigen Konditionen auch OHNE Anzahlung möglich!
 Reisemobilversicherung bieten wir ebenfalls an!
 Gerne können Sie bei uns ein Reisemobil ab 99€/ Tag mit vielen Extras inklusive mieten.

Wir bieten durch unsere Werkstatt zum Beispiel folgende Ein- und Umbauten an (auch für Fremdfahrzeuge):

Alarmanlagen, wir sind Thitronik safe.lock Partner
 vollautomatische SAT-Anlage inkl. TV,
 Solaranlagen,
 Anhängerkupplung,
 Fahrrad- Rollerträger,
 Aufbauklimaanlagen,
 Camper-Navigation auch voll integriert in das Armaturenbrett,
 Rückfahrkamera,
 Gasprüfungen,
 Dichtheitsprüfung,
 und vieles mehr...

Weitere Informationen über SchwarzwaldMobil finden Sie auf www.schwarzwaldmobil.de

Öffnungszeiten:

Mo. - Fr. : 10:00 - 12:30 und 14:00 - 18:00

Sa. - So. : geschlossen

Vor Ihrem Besuch ist eine telefonische Terminanfrage zu empfehlen.

Zwischenverkauf vorbehalten, Bilder können Beispielbilder sein, Irrtümer ausgeschlossen.

Die Fahrzeugdaten in der Beschreibung sind Herstellerdaten lt. Katalog und ohne Gewähr.

Sie dienen der Modellidentifizierung und können individuell abweichen.

Wir übernehmen keine Haftung für Erfassungs- oder Übermittlungsfehler bei Fahrzeugdaten und Ausstattung.

Ausstattung

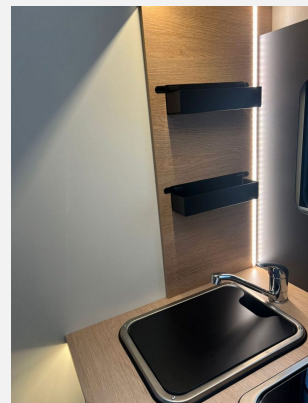
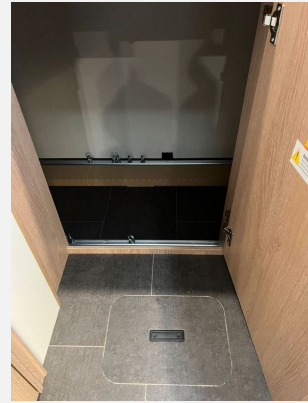
- ABS, Zentralverriegelung, ESP, Servolenkung, Tempomat, Airbag Fahrer, Airbag Beifahrer, Alufelgen, ASR, Beifahrersitz drehbar, Elektr. Fensterheber, ESP inkl. Hill-Holder, Fahrerhausteppich, Fernlichtassistent, Lederlenkrad, Metallic-Lackierung, Multifunktionslenkrad, Nebelscheinwerfer, Regensensor, Rußpartikelfilter, Spurhalteassistent, Tagfahrlicht LED, Tagfahrlicht, 170 PS, 3,5 Tonnen zul. Gesamtgewicht, Alufelgen 16", Automatikgetriebe, elektrische Feststellbremse, Ford Transit, Regen- und Gegenlichtsensor, Reifendruckanzeige
- Markise, Heckgarage, 2. Garagentür, Außenstauraumklappe, Ausstellfenster, Einstiegstufe elektrisch, Fahrerhaustür, GFK-Aufbauwände, GFK-Dach, Midi-Heki, Mini-Heki, Rahmenfenster, Verdunkelungs- und Fliegenschutzrollos, Vorzeltleuchte, Truma Combi 6 EH Heizung (Gas - und/oder 230V Strombetrieb möglich), Skyroof/Skydome, Schublade in Seitenschürze, isolierter Abwassertank, Hubbett vorne
- Ambiente-Beleuchtung, Fahrerhaus-Verdunkelungssystem, Fahrerhaussitze drehbar, Fahrersitz drehbar, Insekenschutztür 1/1, LED-Beleuchtung, Umbaubett, Face- Face- Sitzgruppe, Garagenpaket, Holzrost in Dusche, klappbarer Handtuchhalter, Leselampen über Bett, Mülleimer + Schubladenaufteilung Küche, Schiebefenster an Seitenwand, Sitzgruppenumbau vorne zum 3. Schlafplatz
- Klimaanlage, Klimaanlage FH manuell, Umluftanlage
- 2-Flammkocher, AES-Kühlschrank, Kühlschrank mit Frostfach
- Dusche separat, Außendusche, Cassetten-Toilette, Dusche, Frischwassertank, Frischwassertank-Anzeige, Warmwasser, Warmwasserboiler, klappbarer Handtuchhalter in Dusche

- Gasflaschenkasten für: 2x11 kg Fl., Gasumschaltanlage automatisch
- Navigationssystem, Android Auto, Apple CarPlay, Bluetooth Fahrerhaus, DAB Radio, Radio/Tuner, Rückfahrkamera, TV-Halter, Moniceiver 9" Pioneer, Navigation Camper
- Solaranlage, Lichtsensor, Zusatzbatterie

Bilder









Verkäufer

SchwarzwaldMobil
Herr Marc-Christian Gärtner
Allmend 19
77723 Gengenbach

☎ 07803 9663412

✉ info@schwamobil.de