

Exposé

Knaus Sport 500 KD GERADE EINGETROFFEN!

24.999,- €

MwSt. ausweisbar

Fahrzeug



Grundriss



Technische Daten

Modell-/Baujahr	2024
Anzahl der Achsen	1
Anzahl Schlafplätze	4
Gesamtlänge	731 cm
Gesamtbreite	232 cm
Höhe	257 cm
Innenhöhe	196 cm
Umlaufmaß	960 cm
Aufbaulänge	528 cm
techn. zul. Gesamtmasse	1500 kg
Infrastruktur	Küche WC
Liegeflächen	Bug (206x134/122) Seite (196x95) Heck (188x70; 186 x 76)
Kühlschrankvolumen	142 l
Wasservorrat	45 l
Polster	COOL GREY
Steckdosen 230V	5
Steckdosen USB	2
Farbe	weiß
	Seitensitzgruppe
	Doppel-/franz. Bett, Etagenbett

Beschreibung

KNAUS SPORT 500 KD - 25.340 EURO

Ausstellungsfahrzeug Modell 2024

AUSSTATTUNG ÜBER DIE SERIENAUSSTATTUNG HINAUS:

Plus-Paket - 1.090 Euro - bestehend aus: AL-KO AAA Premium Brake, AL-KO Schwerlastkurbelstützen, Dachhaube (Hebe-Kipp) 96 x 65 cm, mit Insektenschutz und Verdunklung (Bug), Insektenschutztür, MediKit Gutschein, Seifen- und Spülmittelspender, Stützrad mit integrierter Stützlastanzeige, Wasserfiltersystem „bluuwater“

Auflastung 1.500 kg - 130 Euro

Komfort-Nasszelle - 790 Euro

Polster: Cool Grey

TUEV & Zulassungspapier - 229 Euro

Transport nach Maintal, Funktionsprüfung, technische Einweisung inkl. Übergabe an den Käufer, Reinigung Innen und Außen - 890 Euro

UNVERBINDLICHE PREISEMPFEHLUNG DES HERSTELLERS AB MAINTAL: 28.469 EURO

Irrtümer & Änderungen vorbehalten. Wir stehen Ihnen auch außerhalb der Öffnungszeiten für Fragen rund um den Kauf von Reisemobilen & Wohnwagen zur Verfügung. Dazu erreichen Sie uns telefonisch unter +49 (0) 173 8153146.

Ausstattung

- Pakete (Plus-Paket)
- Dichtigkeitsgarantie 10 Jahre
- Bedienanleitung (deutsch)
- Gaskasten mit Außenklappe, Serviceklappe 70 x 40,5 cm, Bug rechts
- Ein-Schlüssel-Schließanlage, Aufbau tür KNAUS TREND
- Fenster mit Doppelverglasung getönt, vorgehängt und ausstellbar, mit Insektenschutz und Verdunklung, Ausstellfenster (Bug), Pilzlüfter, im Bug, Dachhaube 40 x 40 cm klar, mit Insektenschutz und Verdunklung (Mitte), Dachhaube 40 x 40 cm klar, mit Insektenschutz und Verdunklung (Heck), Pilzlüfter (Toilettenraum), Ausstellfenster 52 x 50 cm, mit Insektenschutz und Verdunklung (Toilettenraum), Zusätzliches ausstellbares Fenster, Bug rechts
- GFK-Dach mit reduzierter Hagelempfindlichkeit in Weiß, Alu-Hammerschlag an den Seitenwänden, Seitenwände in weiß – Monoachser
- Vorzeltleuchte in LED-Technik, Dritte Bremsleuchte in LED-Technik, KNAUS CATEYE evolution-Rückleuchte, mit exklusiver Nachtsignatur und dynamischen Blinkleuchten in LED-Technik
- Schränke und Staukästen hinterlüftet, Möbeldekor: Matara Teak, Vinyl-Bodenbelag
- Polster: COOL GREY, Textiler Raumtrenner, EvoPore HRC Matratze, nicht bei Klappbett, Etagenbett (2-fach), Polster: BLUE NIGHT
- Komfort-Nasszelle mit Brausearmatur, Brausestange/Halter und Duschtüre, Kühlschrank 142 Liter, Automatische Energiewahl für Kühlschrank (AES), Kassetten-Toilette DOMETIC drehbar, Klappbare Wäschestange, im Toilettenraum oder Dusche, KNAUS Waschbeckenarmatur, 3-Flammen-Kocher mit Glasabdeckung, Spülbecken aus Edelstahl, versenkt, Duschausbau Längs- und Winkelwaschraum: Brausearmatur, Brausestange/Halter, Duschvorhang
- Gasanlage 30 mbar, Gasschlauch Ausführung D/AT/ES/FI/BE/IT/NL/DK, Gasregler Ausführung D/AT/ES/FI/BE/IT/NL/DK, Umluftanlage 12 V, Heizung TRUMA VarioHeat, Wasserversorgung mit Tauchpumpe, Warmwasserversorgung mit Einhebel-Mischbatterie, Zentrale Abwasserführung, ein Außenabfluss unter Boden, TRUMA Therme mit Anschluss für Küche und T-Raum (nur 230 V Betrieb), Frischwassertank 45 Liter, Festeinbau
- Elektro-Kupplungsstecker zum Zugfahrzeug, Jäger 13-polig, Innenbeleuchtung in LED-Technik, 230 V SCHUKO-Steckdosen Variante „D/AT/ES/FI/BE/IT/NL/DK/SE“, Schwanenhalsleuchten dimmbar und mit Nachlicht, TV-Vorbereitung mit Steckdose und Kabelverlegung/-durchführung, Umformer 240 VA

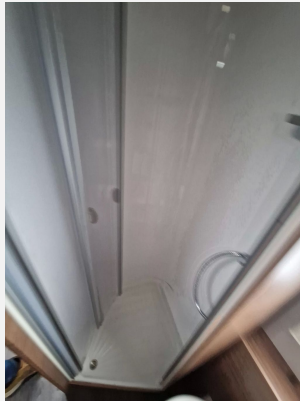
- Auflastung auf 1.500 kg*** (1.500 kg-Fahrwerk), AL-KO Fahrwerk mit Schräglenkerachse, Monoachser, Stabilisator-Sicherheits-Kupplung, Hydraulische Radstoßdämpfer, Rückfahrautomatik, Handbremse servounterstützt, Auflastung auf 1.400 kg*** (1.500 kg-Fahrwerk), 14" Bereifung, Stahlfelgen, Standfixierung mit Kurbelstützen

Irrtümer & Änderungen vorbehalten. Wir stehen Ihnen auch außerhalb der Öffnungszeiten für Fragen rund um den Kauf von Reisemobilen & Wohnwagen zur Verfügung. Dazu erreichen Sie uns telefonisch unter +49 (0) 173 8153146.

Bilder







Verkäufer

HÜTTLrent GmbH
Herr Maximilian Knoll
Robert-Bosch-Str. 2-4
63477 Maintal

☎ 06181/4243318

FAX +49 (0) 6181 42433-35

✉ m.knoll@huettlrent.de