

Exposé

Dethleffs Pulse Classic 90 T 7051 EBL

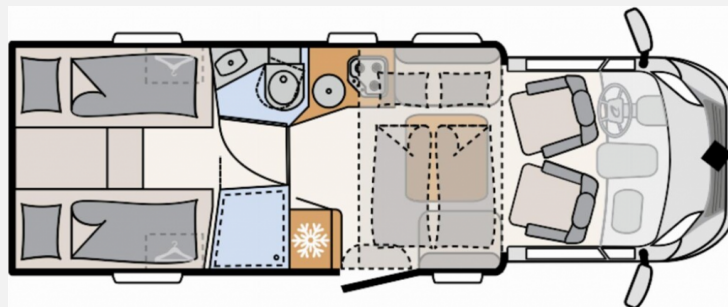
**86.430,- €**

MwSt. ausweisbar

Fahrzeug



Grundriss



## Technische Daten

<b>Modell-/Baujahr</b>	2023
<b>Leistung</b>	103 KW / 140 PS
<b>Schadstoffklasse/-norm</b>	Euro 6d
<b>Basisfahrzeug</b>	Fiat Ducato
<b>Motordetails</b>	140 MultiJet 3
<b>Getriebe</b>	Schaltgetriebe
<b>Anzahl Schlafplätze</b>	3
<b>Gesamtlänge</b>	741 cm
<b>Gesamtbreite</b>	233 cm
<b>Höhe</b>	300 cm
<b>Aufbauart</b>	Teilintegriert
<b>Masse in fahrber. Zustand</b>	3124 kg
<b>techn. zul. Gesamtmasse</b>	3499 kg
<b>Zuladung</b>	375 kg
<b>Sitze mit Gurt</b>	4
<b>Radstand</b>	404 cm
<b>Anhängerlast (gebremst)</b>	2000 kg
<b>Anhängerlast (ungebremst)</b>	750 kg
<b>Kraftstoff</b>	Diesel
<b>Heizung</b>	Truma Combi 6
<b>Kühlschrankvolumen</b>	142.00 l
<b>Gefriervolumen</b>	15.00 l
<b>Wasservorrat</b>	116 l
<b>Wasservorrat (inkl Boiler)</b>	10 l
<b>Abwassertankvolumen</b>	90 l
<b>Polster</b>	Cosmopolitan
<b>Steckdosen 230V</b>	7
<b>Steckdosen 12V</b>	1
	Einzelbett

## Beschreibung

- Jubiläums-Ausstattung (Alufelge Fiat 16", Scheinwerfer mit schwarzen Rahmen, Lackierter Stoßfänger Campovolo, Verdunkelungsjalousien im Fahrerhaus, Radioantenne DAB+ im rechten Außenspiegel integriert, Frontgrill schwarz glänzend mit Chromzierleisten, Voll-LED-Frontscheinwerfer (Tagfahr-, Abblend-, Fern- und Blinklicht), Armaturenbrett mit Aluminium Applikation, Fahrerhaus Klimaanlage automatisch, Lederlenkrad und Schaltknopf mit Ledermanschette, Außenfarbe Chassis Campovolo Grau, Dieseltank 90 Liter, Lenkradfernbedienung, Nebelscheinwerfer inkl. Kurvenlicht, Elektrische Feststellbremse, Keyless Entry & Go, Trittschweller Fahrerhaus, Skid plate rot, Integrierte Tankstutzen Abdeckung, Fliegengitter-Aufbautür, Außendesign GT Grey (erweiterte Beklebung GT Grey), Ausstellfenster in der T-Haube, Panorama-Dachhaube 70x50 cm im Wohnraum, 70cm breite Wohnraumbtür mit Fenster inkl. Verdunkelung und Zentralverriegelung (inkl. Fahrerhaustüre), Stabile, doppelverglaste Rahmenfenster mit integrierten Verdunkelungs- und Mückenschutzrollos, Bettumbau Einzelbetten zu Doppelbett, Einzelbetten hochgesetzt inkl. komfortablen Aufstiegsstufen, Vorbereitung für Radiosystem inkl. Soundpaket im Fahrerhaus, Steckdosen und Schalter in Bicolor, Light Moments Paket ( 4 Ebenen Beleuchtung), Vorzeltleuchte 12 V, Bord-Control-Panel Luxus, Indirekte Ambientebeleuchtung über den Dachstauschränken)
- Assistenz Paket Fiat (Spurhalteassistent, Fahrtlichtassistent, Fernlicht-Assistent, Notbremsassistent inkl. Fußgänger- und Radfahrererkennung, Regensensor, Verkehrszeichen-Assistent)
- Chassis-Paket Advance (10" DAB+ Naviceiver inkl. Wireless Apple CarPlay & Android Auto, Camper Navigation und Lenkradfernbedienung, Digitaler Tacho mit digitalen Anzeigen und großem 7" Display, Wireless Phone Charger in der Mittelkonsole)
- (Bettenbau Sitzgruppe quer, Duschrast, Duo-Control mit Crash Sensor, Abwassertank isoliert, Fenster zusätzlich im Badezimmer)
- (Frachtkosten)
- Alle Fahrzeuge der Camping Oase Kerpen GmbH erhalten vor der Übergabe an den Kunden eine Gesamtdurchsicht durch unsere Fachwerkstatt und werden innen und außen gereinigt.
- Folgende Positionen sind im Preis enthalten: Inspektion, Dichtigkeitsprüfung, TÜV, Abgasuntersuchung, Gasprüfung und Reparaturen so sie nötig bzw. fällig sind.
- Das Fahrzeug wird bei der Übergabe durch unser Fachpersonal ausführlich erklärt und an Sie fachgerecht übergeben.
- Natürlich stehen wir Ihnen auch nach der Übergabe gerne mit Rat und Tat zur Seite.
- Weitere Informationen finden Sie auf unserer Homepage: [www.campingoase-kerpen.de](http://www.campingoase-kerpen.de)
- Irrtümer, Druckfehler und Zwischenverkauf vorbehalten. Alle Angaben ohne Gewähr.

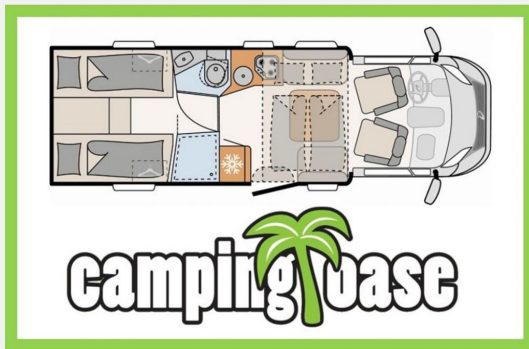
Irrtümer und Änderungen vorbehalten

## Ausstattung

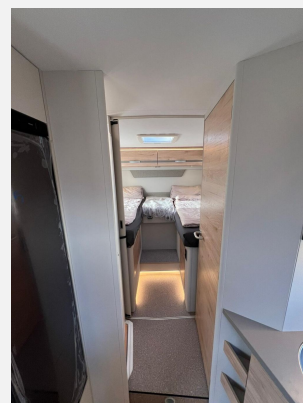
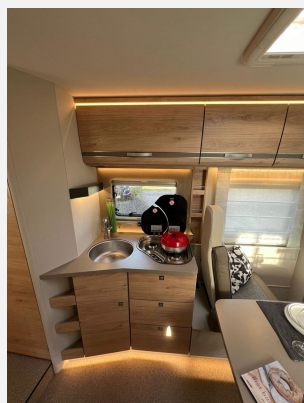
- Lederlenkrad, Fernlichtassistent, Notbremsassistent, Spurhalteassistent, Verkehrszeichenerkennung, Regensensor, Servolenkung, Tempomat, Multifunktionslenkrad, Zentralverriegelung, Rußpartikelfilter
- GFK-Dach, Heckgarage
- 3-Flammkocher
- Android Auto, Apple CarPlay, Navigationssystem
- Radio, Radio DAB, Separate Dusche, WC, Bettverbreiterung

Irrtümer und Änderungen vorbehalten

## Bilder









**Dethleffs** Ein Freund der Familie | **Sunlight** | **MOVERA** | **McRent**

Wir sehen uns!  
**31.08. - 08.09.2024**  
**HALLE 7a** **Dethleffs**

**VERKAUF - VERMIETUNG - SERVICE - ZUBEHÖRSHOP**

**camping oase**  
 FREIZEIT AUF RÄDERN **KERPEN**

Camping Oase Kerpen GmbH  
 Hüttensstr. 112 50179 Kerpen  
 Fon: 02273-95 40 90  
 Mail: [info@campingoase-kerpen.de](mailto:info@campingoase-kerpen.de)  
 Web: [www.campingoase-kerpen.de](http://www.campingoase-kerpen.de)

Newsletter  
 Jetzt anmelden  
 und nichts mehr  
 verpassen!

**Verkäufer**

Camping Oase Kerpen GmbH  
Herr Gerald Cremer  
Hüttenstr. 112  
50170 Kerpen-Sindorf

☎ 02273- 954090

☎ 02273- 954091

✉ [gerald.cremer@campingoase-kerpen.de](mailto:gerald.cremer@campingoase-kerpen.de)