

Exposé

Weinsberg CaraLoft 650 MEG

73.900,- €

Differenzbesteuerung gemäß §25a



Grundriss



Technische Daten

Modell-/Baujahr	2024, 2024
Leistung	95 KW / 130 PS
km Stand	14160 km
Schadstoffklasse/-norm	Euro 6
Basisfahrzeug	Ford Transit
Motordetails	130 PS
Getriebe	Schaltgetriebe
Anzahl Schlafplätze	2
Gesamtlänge	699 cm
Gesamtbreite	232 cm
Höhe	275 cm
Innenhöhe	200 cm
Aufbauart	Teilintegriert
techn. zul. Gesamtmasse	3500 kg
Infrastruktur	Küche WC
Liegeflächen	Heck (2 x 201x86)
Sitze mit Gurt	2
Radstand	375 cm
Anhängerlast (gebremst)	2000 kg
Kraftstoff	Diesel
Kühlschrankvolumen	133 l
Wasservorrat	100 l
Abwassertankvolumen	82 l
Batterie	80 Ah
Steckdosen 230V	6
Steckdosen USB	3
Vorbesitzer	1
	TÜV neu, Inspektion neu, ehem. Mietfahrzeug
	Seitensitzgruppe, Face-to-Face Sitzgruppe
	Doppelbett längs

Beschreibung

- Weinsberg CaraLoft 650 MEG Ford
- Einstiegstufe elektrisch
 - Garagentür 80 x 110 cm links
 - Ausstellfenster 70 x 40 cm Heck
 - Ausstellfenster Hutze, mit Insektenschutz
 - Rahmenfenster SEITZ S7
 - Panoramadachfenster 130 x 45 cm
 - Aufbau tür PREMIUM
 - RDKS Reifen - druck - Kontroll - System
 - Fußmattenset im Fahrerhaus
 - WEINSBERG Smart - Paket
 - Klimaanlage DOMETIC Freshjet 2200
 - Betterweiterung zur Liegewiese
 - teppichboden im Wohnraum
 - Markise 405 x 250 cm
 - Camper Premium Paket
 - Voltage Paket
 - Styling Paket
 - TV - Halter
 - 27" SMART TV mit HD Tuner
 - COZY HOME Paket Variante STONE
 - ISOFIX- System für zwei Kindersitze
 - Polster KOCAELI
- NEUPREIS : 88.550,- €
jetzt nur 75.500,- €

Ausstattung

- Pakete (Styling-Paket, Voltage Paket - TI FORD, WEINSBERG Smart-Paket, Camper Premium Paket)
- 6-Gang-Schaltgetriebe, FORD TRANSIT 3.500 kg***; FWD 2.0 I EcoBlue Heavy Duty; 130 PS
- TÜV und Zulassungspapier, Bedienanleitung (deutsch)
- Seifen- und Spülmittelspender, MediKit Gutschein, Dichtigkeitsgarantie 10 Jahre, Pannenhilfset
- Insektenschutztür, Einstiegstufe elektrisch, Aufbau tür: WEINSBERG PREMIUM, Aufbau tür: WEINSBERG KOMFORT, Ein-Schlüssel-Schließanlage
- Garagentür 80 x 110 cm, links, Service-/Stauraumklappen und Garagentür/-klappe mit Ein-Hand-Bedienung, WEINSBERG Easy-Travel-Box, Einfacher Zugang zu Gaskasten über Servicetür in der Seitenwand, Anordnung der Gasflaschen längs, Gaskasten für 2 x 11 kg Gasflaschen, Garagentür 80 x 110 cm, rechts, Serviceklappe für WEINSBERG ServiceBox
- Rückfahrkamera, All-in-One Navigationssystem, Fahrerhaus-Innenraumbeleuchtung, Fahrradträger für 2 Räder, Heck: THULE ELITE G2, RDKS Reifen-Druck-Kontroll-System, Linkslenker, Chassis Uni-Lackierung: Frost-Weiß, Kühlergrill - Chrom-Dekor, Frontstoßfänger unlackiert, 16" Bereifung, Stahlfelgen, FORD Radzierblenden, Klimaanlage Fahrerhaus inkl. Staub- und Pollenfilter, Fahrerairbag, Beifahrerairbag, Komfort-Fahrerhaussitze, Hochwertige Passform-Sitzbezüge für Fahrerhaussitze im WEINSBERG Wohnwelt-Design, Sicherheitsgurtstraffer und -begrenzer, Geschwindigkeitsregelanlage, ESP, ABS, Traktionskontrolle (TCS), Bordcomputer mit Verbrauchs- und Kilometerangaben (z. B. Restreichweite) sowie Außentemperaturanzeige und Ford ECO-Mode, Ford Easy Fuel Komfort-Tankverschluss und Fehlbetankungsschutz, Kraftstofftank 70 Liter, Start-Stopp-System, Elektrische Fensterheber (Fahrer- und Beifahrertür), Zentralverriegelung mit Fernbedienung (2 Schlüssel, 1 davon klappbar mit Fernbedienung), FORD MyKey-Schlüsselsystem, Handschuhfach, Außenspiegel mit integrierten

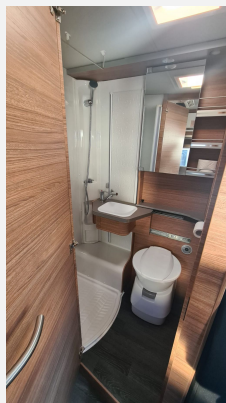
Blinkleuchten elektrisch einstellbar und beheizbar, Halogen Serienscheinwerfer mit Tagfahrlicht, Wärmeschutzverglasung, leicht getönt, Überkopfablage Fahrerhaus, Scheinwerfer mit Ausschaltverzögerung, Radiovorbereitung inkl. Lautsprecher im Fahrerhaus (FORD), Audiosystem FORD, Breitspurfahrwerk, Blattfeder hinten aus Verbundwerkstoff (Glasfaser), Textile Verschattung für Front- und Seitenscheiben, Hill Holder (Berganfahrhilfe), Maximale Traglast der Heckgarage: 250 kg, Vorbereitung für Anhängervorrichtung

- Panoramadachfenster 130 x 45 cm (Heck), Ausstellfenster Hutze, mit Insektenschutz und Verdunklung (Bug), Ausstellfenster 70 x 40 cm (Heck links), Rahmenfenster SEITZ S7, Fenster mit Doppelverglasung getönt, vorgehängt und ausstellbar, mit Insektenschutz und Verdunklung, Dachhaube 40 x 40 cm klar, mit Insektenschutz und Verdunklung (Bug), Dachhaube 40 x 40 cm klar, mit Insektenschutz und Verdunklung (Heck), Dachhaube 28 x 28 cm, mit Insektenschutz (Toilettenraum)
- GFK-Dach mit reduzierter Hagelempfindlichkeit in Weiß, Alu-Glattblech, weiß, Widerstandsfähige Unterbodenbeschichtung, Dach- und Seitenwände in Sandwichbauweise
- Heckleuchenträger mit LED-Leuchten, Vorzeltleuchte mit Bewegungsmelder
- Möbeldekor: Tiberino, Vinyl-Bodenbelag, Belüftete Stauschränke und Truhen, Profilleisten teilweise in Echtholz
- COZY HOME-Paket, Farbvariante STONE, ISOFIX-System (2 Kindersitze), Teppichboden im Wohnraum, Bettweiterung zur Liegewiese, Polsterauswahl: KOCAELI, Monositzgruppe mit Einhängetisch, inkl. ausdrehbarer Tischverlängerung, EvoPore HRC Matratze, nur Festbetten, Garderobe, Küiper-Netze für je 2 Ablagen (Heck rechts und links)
- Kocher-Spülen-Kombination inkl. 2-Flammen-Kocher mit elektrischer Brennerzündung und geteilter Glasabdeckung, Kassetten-Toilette DOMETIC drehbar, Automatische Energiewahl für Kühlschrank (AES), Gasbedienteile zentral angeordnet, Hochwertiger kugelgeführter Auszug mit Soft-Close, mit Besteckeinsatz, Aufklappbare Arbeitsplattenverlängerung an der Küche, Küchenrückwandverkleidung aus Schichtstoff, Toilettenraum in Holz bzw. Kunststoffoptik, Wand-/Deckenhalter für Brausekopf, Spiegelschrank, Kühlschrank 133 Liter, Duschaum de Luxe mit Kunststoffverkleidung und Duschtür
- Klimaanlage DOMETIC Freshjet 2200 (OEM), Gasschlauch Ausführung D/AT/ES/FI/BE/IT/NL/DK, Gasregler Ausführung D/AT/ES/FI/BE/IT/NL/DK, Umluftanlage 12 V, Wasserversorgung mit Tauchpumpe, Warmwasserversorgung mit Einhebel-Mischbatterie, Heizung TRUMA Combi 6, Gasanlage 30 mbar, Wasserleitungen im isolierten Bereich verlegt
- 27" SMART TV-Gerät mit HD-Tuner, Zuschalt-/Trennautomatik für Starter- und Aufbauakku, Ladeautomat elektrisch für Aufbau-/Fahrzeugakku, CEE-Außenanschluss für 230 V, mit Sicherungsautomat, FI-Schutzschalter, Ladebooster für Aufbauakku, 230 V SCHUKO-Steckdosen Variante „D/AT/ES/FI/BE/IT/NL/DK/SE“, USB-Steckdose (1 Stück), im Bug, 230 V SCHUKO-Steckdose zusätzlich, (Küche, 1 Stück), LED-Beleuchtung im Wohnraum, Versenkte Halogenbeleuchtung im T-Raum
- Markise 405 x 250 cm, weiß

Bilder







Verkäufer

Caravan Gerner GmbH
Herr Eugen Gerner
Haller Strasse 61a
74532 Ilshofen

☎ 07904-567

✉ info@caravan-gerner.de