

Exposé

Dethleffs Globetrail 600 S Peugeot

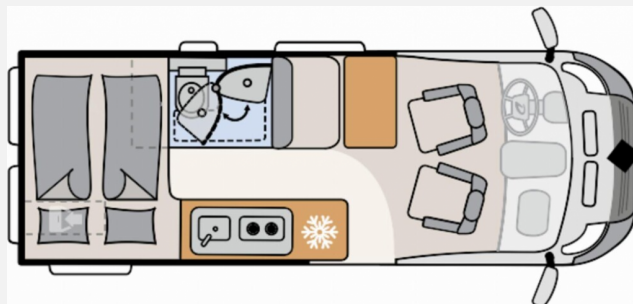
51.900,- €

MwSt. ausweisbar

Fahrzeug



Grundriss



Technische Daten

Modell-/Baujahr	2023
Erstzulassung	05/2024
Leistung	103 KW / 140 PS
km Stand	17000 km
Basisfahrzeug	Peugeot Boxer
Motordetails	2.2 BlueHDI
Getriebe	Schaltgetriebe
Anzahl Schlafplätze	2
Gesamtlänge	599 cm
Gesamtbreite	205 cm
Höhe	265 cm
Aufbauart	Campervan
Masse in fahrber. Zustand	60 kg
techn. zul. Gesamtmasse	3499 kg
Zuladung	3439 kg
Sitze mit Gurt	4
Radstand	404 cm
Anhängerlast (gebremst)	2500 kg
Anhängerlast (ungebremst)	750 kg
Kraftstoff	Diesel
Steckdosen 230V	2
Steckdosen 12V	1
	Doppel-/franz. Bett

Beschreibung

- Peugeot Boxer BlueHDi Maxi (2,2 l / 140 PS) - 3.499 kg zul. Gesamtgewicht
- Reifendruckkontrollsystem
- Traction +
- Toterwinkelassistent mit Zubehör
- Sicherheitspaket: Notbremsassistent mit Fußgänger- und Radfahrererkennung Spurhalteassistent Regen- und Dämmerungssensor Verkehrszeichenerkennung Ablendautomatik
- Nebelscheinwerfer
- Automatische Gasflaschenumschaltung inkl. Crash Sensor, EisEx und Gasfilter
- Gästebett quer im Wohnbereich
- Fenster im Heck links
- Zweite Aufbaubatterie 95 Ah
- Aussenfarbe Eisen-Grau
- Multimedia-Paket mit Single-Rückfahrkamera
- Fahrradträger Heck 2-fach (Thule Elite Van XT)
- Unfallfahrzeug Verkauf nur an Händler/ Gewerbetreibende

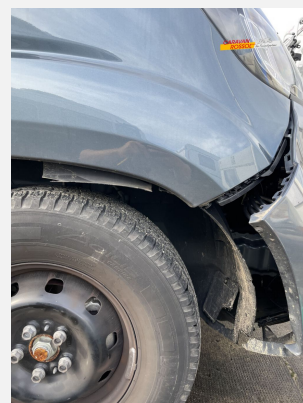
Irrtümer und Änderungen vorbehalten

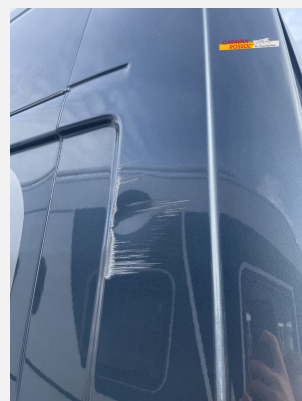
Ausstattung

Irrtümer und Änderungen vorbehalten

Bilder









Verkäufer

Caravan Rossol GmbH
Verkaufsteam Rossol
Kroppentalstraße 1
06618 Naumburg

☎ 03445-78031-20

FAX 03445 703199

✉ caraworld@transfer.syscara.com