

Exposé

LMC Tourer T 720 14.478 € sparen/Tageszulassung

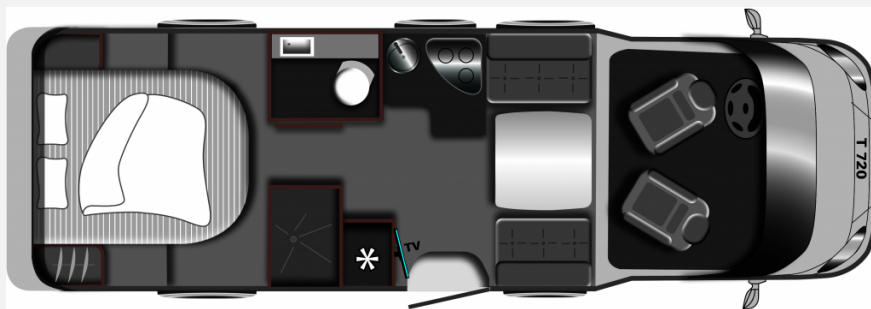
67.777,- €

Differenzbesteuerung gemäß §25a

Fahrzeug



Grundriss



Technische Daten

Modell-/Baujahr	2023
Erstzulassung	10/2024
Anzahl der Achsen	2
Leistung	103 KW / 140 PS
km Stand	500 km
Basisfahrzeug	Citroen Jumper
Motordetails	Citroën Jumper 35 2,2 l Blue HDI, (103 kw/ 140 PS)
Antriebsart	Frontantrieb
Anzahl Schlafplätze	2
Gesamtlänge	737 cm
Gesamtbreite	232 cm
Höhe	269 cm
Innenhöhe	198 cm
Aufbauart	Teilintegriert
techn. zul. Gesamtmasse	3500 kg
Infrastruktur	Küche WC
Liegeflächen	Heck (140x185)
Sitze mit Gurt	4
Kraftstoff	Diesel
Farbe	weiß
	Face-to-Face Sitzgruppe
	Queensbett

Beschreibung

Interne Nummer bei Rückfragen: LZ 319

Das Fahrzeug verfügt über folgende Serienausstattung:

Fahrer- und Beifahrerairbag, Kühlergrill verchromt, **ASR + ESP inkl. Berganfahrassistent**, Zentralverriegelung, elektrische Fensterheber, **Tempomat**, DAB Antenne im Spiegel, **elektrisch verstell- und beheizbare Außenspiegel**, AdBlue Tank 19 L, Ganzjahresreifen 16", **elektronische Wegfahrsperr**, 75 L Dieseltank, Fahrer- und Beifahrersitz drehbar, Armlehnen für Fahrerhaussitze, Getränkehalter, **Aufbau komplett GFK mit 12 Jahren Dichtigkeitsgarantie**, Aufbautür mit Fenster, **Ausstellfenster mit Multifunktionsrollos inkl. Sichtschutz**, Vorzeltleuchte, Kleiderschrankbeleuchtung, Rauchmelder, 3-Flammen-Kocher, Schubladen mit Softclose, **Heizung Umluft Combi 6**, LED-Innenbeleuchtung, Lesespots, Radiovorbereitung inkl. Lautsprecher, **Rückfahrkamera inkl. Kabelverlegung (ohne Monitor)** und vielem mehr*

Das Fahrzeug verfügt über folgende Sonderausstattung:

– **Citroen Jumper 140 PS**

– **Tourer -Paket**

Multifunktionslenkrad mit Bedienelement, Lenkrad und Schaltknauf in Lederausführung, Alufelgen 16", Fliegenschutztür, Vorbereitung SAT, Klimaanlage inkl. Dachverstärkung, Vorbereitung Solar, Dachhaube Midi-Heki 70x50 cm über Sitzgruppe, Panoramafenster in T-Haube, Traction+ (nur in Verbindung mit Ganzjahresreifen), Beleuchtungssspots im Bodenbereich, indirekte Beleuchtung Küchenrückwand, indirekte Beleuchtung ober- und unterhalb der Hängeschränke, LED-Leisten im Schlafbereich, Faltrollsystem Fahrerhaus)

– **LED- Tagfahrlicht**

– **Klimaautomatik**

– **Zusatzluftfeder Hinterachse**

– **4,5m Markise**

– **Rahmenfenster mit Multifunktionsrollos**

– Fracht + Zulassungsdokumente*

*Irrtümer vorbehalten

UVP des Herstellers: 82.255,- €

Tageszulassung / Sie sparen 14.478,-€!

Sollten Sie noch Fragen haben oder weitere Bilder zur Ansicht wünschen, können Sie sich gerne per Telefon oder per EMail bei uns melden. Wir freuen uns Sie schon bald als Kunden bei uns begrüßen zu dürfen.

Alle gemachten Angaben im Inserat dienen lediglich der allgemeinen Beschreibung des Fahrzeugs und sind keine zugesicherte Eigenschaft. Alle Maß- u. Gewichtsangaben wurden aus den Fahrzeugunterlagen entnommen.

Irrtümer und Änderungen vorbehalten

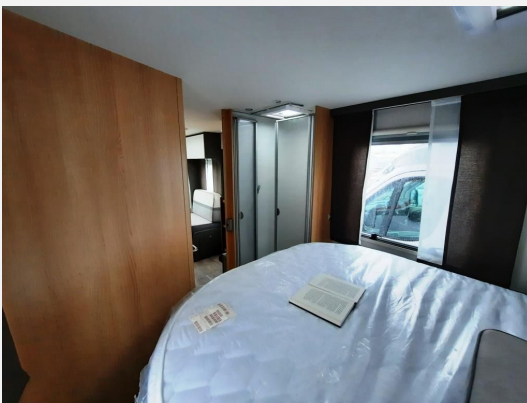
Ausstattung

- Airbag Beifahrer, Airbag Fahrer, Alufelgen, Außenspiegel elektrisch, Außenspiegel beheizbar, Beifahrersitz drehbar, Elektr. Fensterheber, Lederlenkrad, Multifunktionslenkrad, Pilotensitze, Servolenkung, Tempomat
- Ausstellfenster, Außenstauraumklappe, GFK-Dach, Glattblech, GFK-Aufbauwände, Heckgarage, Markise, Midi-Heki, Mini-Heki, Rahmenfenster, Verdunkelungs- und Fliegenschutzrollos, Vorzeltleuchte
- Fahrerhaus-Verdunkelungssystem, Fahrerhaussitze drehbar, LED-Beleuchtung
- Gasheizung, Klimaautomatik
- 3-Flammkocher, Kühlschranks mit Frostfach
- Cassetten-Toilette, Dusche, Dusche separat, Frischwassertank, Warmwasser
- Gasflaschenkasten für: 2x11 kg Fl.

- Rückfahrkamera
 - Nichtraucherfahrzeug
- Irrtümer und Änderungen vorbehalten

Bilder







Verkäufer

Freizeit-Center Albrecht GmbH & Co. KG
Herr Marcel Albrecht
Porschestraße 15
21423 Winsen (Luhe)

☎ +49 (0) 4171 - 60 16 50

FAX +49 (0) 4171 - 60 16 522

✉ info@freizeit-mobil-erleben.de