

Exposé

Hobby Prestige 720 KWFU

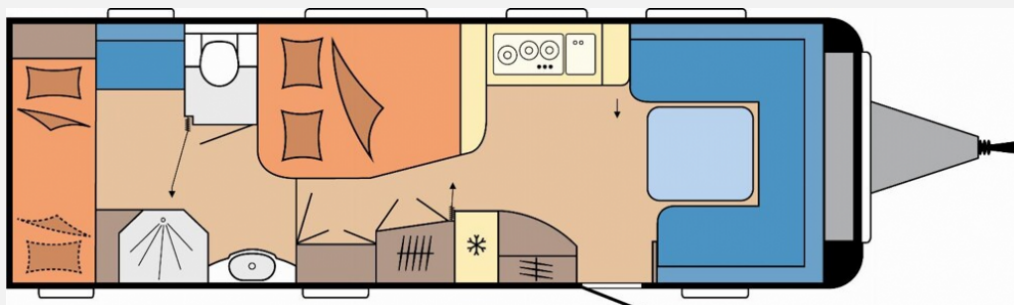
41.200,- €

MwSt. ausweisbar

Fahrzeug



Grundriss



Technische Daten

Modell-/Baujahr	2025
Anzahl Schlafplätze	4
Gesamtlänge	904 cm
Gesamtbreite	250 cm
Höhe	264 cm
Umlaufmaß	1164 cm
Aufbaulänge	787 cm
Masse in fahrber. Zustand	1857 kg
techn. zul. Gesamtmasse	2500 kg
Zuladung	643 kg
Heizung	Truma Combi 6
Kühlschrankvolumen	133.00 l
Wasservorrat	47 l
Abwassertankvolumen	23 l
Polster	Cara
Steckdosen 230V	13
	Etagenbett, Doppel-/franz. Bett

Hobby Prestige 720 KWFU, Modell 2025 - mit umfangreicher Serienausstattung wie z.B.

Chassis / Sicherheit

- Buglaufrad, Deichselabdeckung, Ein-Schlüssel-Schließsystem
- Bremsleuchte integriert, Nebelschlussleuchte
- Radstoßdämpfer, Schwerlaststützen, Zulassung für Tempo 100
- Antischlinger-Kupplung KNOTT, Auflaufbremssystem KNOTT ANS mit automatischer Bremsnachstellung
- Auflaufbremssystem KNOTT ANS mit automatischer Bremsnachstellung

Felgen

- Stahlfelgen Silber mit Radzierblenden

Fenster

- Vorhängefenster, ausstellbar, doppelt verglast und getönt
- Panorama-Bugfenster mit vollintegriertem Verdunkelungs- und Insektenschutzrollo
- Kombikassetten mit Verdunkelungs- und Insektenschutzrollo

Aufbau

- Dachhaube DOMETIC SEITZ, Midi-Heki 700 x 500 mm, mit Verdunkelungs- und Insektenschutzplissee im Wohnraum
- Dachhaube DOMETIC SEITZ, Mini-Heki 400 x 400 mm, mit Verdunkelungs- und Insektenschutzplissee im Schlafbereich
- Dachhaube DOMETIC SEITZ, Mini-Heki 400 x 400 mm, mit Verdunkelungs- und Insektenschutzplissee im Waschraum
- Dachhaube DOMETIC SEITZ, Mini-Heki 400 x 400 mm, mit Verdunkelungs- und Insektenschutzplissee im Kinderschlafrum
- Winterbelüftung für Sitzgruppe, Stauschränke und Betten, Eingangstür einteilig, extrabreit mit Dreifachverriegelung, Fenster, Abfalleimer
- Staufächern und Insektenschutzplissee im Türrahmen, Ausführung modellabhängig
- Einstiegsgriff, Einstiegstritt, Integrierte Vorzeltleiste, Regenmarkisenleiste mit Wasserablauf, Bug / Heck, Radkästen, wärmegeämmt
- Radkastenblende mit Gummilippe für Windschürze, LED-Vorzeltleuchte
- Gasflaschenkasten, passend für 2 x 11-kg-Flaschen

Wohnraum

- Einsäulenhubtisch, Garderobe mit Heizfunktion im Eingangsbereich
- Kleiderschrank mit Innenbeleuchtung
- Hängeschränke mit viel Stauraum und Soft-Close-Klappen
- Staufach unter Sitzgruppe, TV-Anrichte mit beleuchteter Vitrine

Möbeldekor

- Visby Oak / Weiß Hochglanz

Polsterkombinationen

- Cara

Küche

- Kühlschrank DOMETIC, 133 Liter, 10er-Serie, inkl. 12-Liter-Frosterfach, mit Doppelanschlag, Absorbertechnik
- Kocher und Spüle aus Edelstahl, mit 3-Flammkocher, elektrischer Zündung und zweiteiliger Glasabdeckung
- Schubladen in Komfortgröße mit Vollauszug, Soft-Close und Push-Lock-Verschlüssen, Besteckeinsatz, Handtuchhalter
- Küchenrückwand mit vollintegriertem Verdunkelungs- und Insektenschutzrollo
- Küchenleuchte, 230-V-Steckdosen und USB-Ladesteckdose
- Küchenleuchte und separate Steckdosen

Schlafen

- Französisches Bett, Kinderbett, 2-stöckig mit Rausfallschutz und Leiter
- Unteres Kinderbett klappbar, Unterseite mit Maltafel
- Federkernmatratzen bei Einzelbetten, französischem Bett und Queensbett
- Bettaufsteller für Lattenrost mit Gasdruckdämpfer für französische Betten und Queensbetten

Bad

- Raumbadkonzept mit separater Duschkabine
- Drehtoilette THETFORD

Wasser / Gas / Elektrik

- Abwassertank, 23,5 Liter, rollbar, Frischwassertank, 47 Liter, Tauchpumpe
- Gasregler mit Überdrucksicherung (DIN EN 12 864) und Schlauchleitung
- Gasverteiler in Küchenzeile, Bedienpanel für Beleuchtungssystem und Tankanzeige
- Lichtschalter für Kinder, Elektronisch geregelte 12 V- / 350 VA-Stromversorgung
- FI-Schutzschalter, Vorzelt- Außensteckdose, inkl. 230-V-Ausgang, SAT- / TV-Anschluss
- Antennensteckdose mit Koaxialkabelverlegung im Wohnbereich
- PKW-Anschlussstecker JAEGER, 13-polig, Rauchmelder

LED-Beleuchtung

- Ambientebeleuchtung, Ausführung modellabhängig
- Leseleuchten in der Sitzgruppe, Leseleuchten im Schlafbereich
- Leseleuchten in der Kindersitzgruppe
- Kinderbettleuchten, dimmbar mit Nachtlicht und USB A/C-Anschlüssen

Smart Home

- HOBBY CONNECT, Steuerung für Bordtechnik über Hobby- Bedienpanel und Bluetooth per App

Heizung / Klima

- Heizung TRUMA Combi 6 inkl. 10-Liter-Warmwasseraufbereitung und Frostwächterventil
- Vorbereitung Dachklimaanlage

Dieses Angebot beinhaltet bereits folgende SONDERAUSSTATTUNG

- Überführungskosten und Fahrzeug Dokumente Hobby Caravan (Herstellerwerk - Rheinbach / Kerpen / Wesseling)

Gerne erstellen wir Ihnen ein individuelles Angebot für dieses Modell! **Sprechen Sie uns an!**

Änderungen und Irrtum vorbehalten!

Irrtümer und Änderungen vorbehalten

Irrtümer und Änderungen vorbehalten



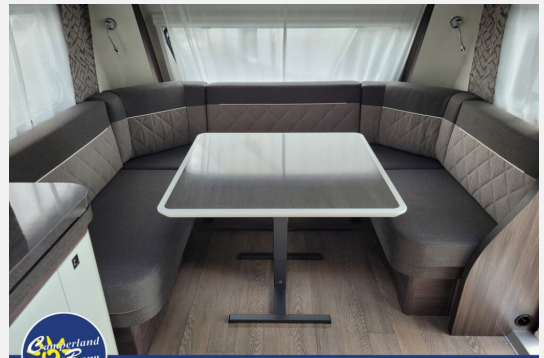
Mich finden Sie in Rheinbach!



Mich finden Sie in Rheinbach!



Mich finden Sie in Rheinbach!



Mich finden Sie in Rheinbach!



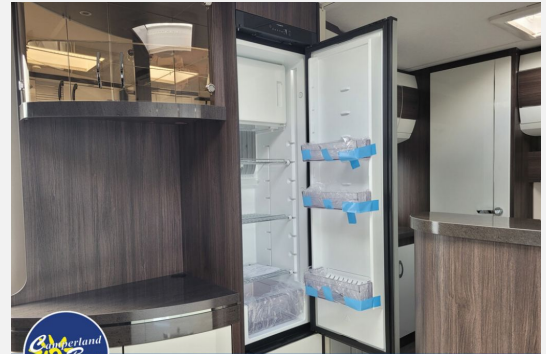
Mich finden Sie in Rheinbach!



Mich finden Sie in Rheinbach!



Mich finden Sie in Rheinbach!



Mich finden Sie in Rheinbach!



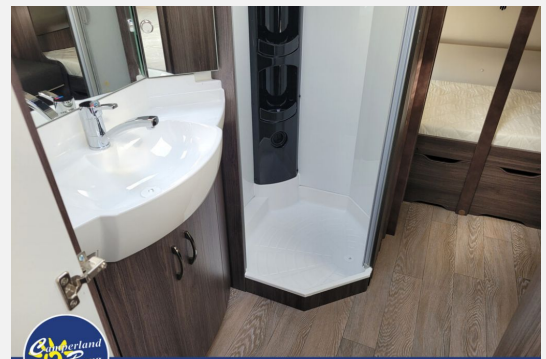
Mich finden Sie in Rheinbach!



Mich finden Sie in Rheinbach!



Mich finden Sie in Rheinbach!



Mich finden Sie in Rheinbach!



Mich finden Sie in Rheinbach!



Mich finden Sie in Rheinbach!



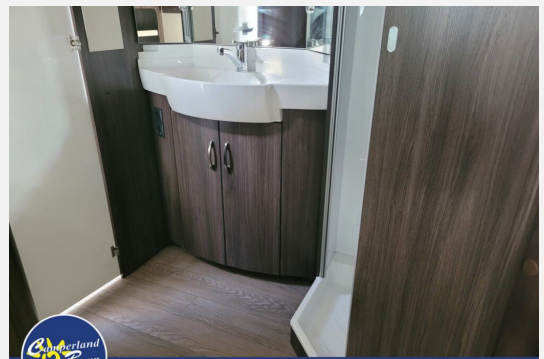
Mich finden Sie in Rheinbach!



Mich finden Sie in Rheinbach!



Mich finden Sie in Rheinbach!



Mich finden Sie in Rheinbach!



Mich finden Sie in Rheinbach!



Mich finden Sie in Rheinbach!



Mich finden Sie in Rheinbach!

Wir geben Ihrer
FREIZEIT ein Zuhause!

- ✓ Laufend mehr als **600** Freizeitfahrzeuge vor Ort!
- ✓ Hobby Handelspartner seit nunmehr 30 Jahren!
- ✓ Fendt Handelspartner seit nunmehr 25 Jahren!
- ✓ ADAC Vermietpartner seit nunmehr 15 Jahren!
- ✓ Berger Zubehörmärkte seit nunmehr 15 Jahren!
- ✓ Finanzierung bis 150 Monate ohne Anzahlung!
- ✓ Wir bieten faire Preise, tauschen ein, zahlen zu!

Wohnwagen, Wohnmobil, PKW, Boote, Motorräder, etc.



Ihr Vorteil! **50** Jahre Erfahrung!



Sie finden uns **dreimal** im Rheinland!

Verkäufer

Camperland J. Bong Vertriebs GmbH - Rheinbach
Herr Jürgen Bong
Heerstraßenbenden 15-19
53359 Rheinbach

☎ 0 22 26 / 90 98 200

FAX 0 22 26 / 90 98 201

✉ info@camperland-bong.de