

Exposé

Hobby Excellent Edition 545 KMF

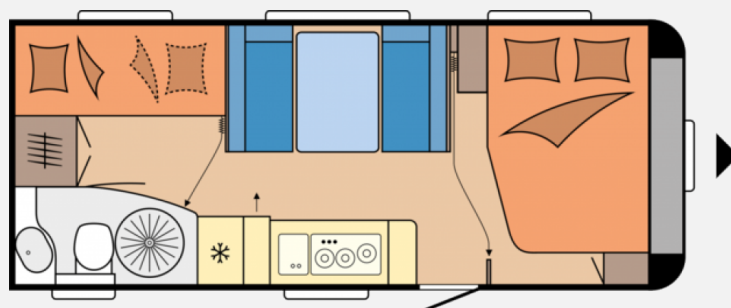
**35.072,- €**

MwSt. ausweisbar

Fahrzeug



Grundriss



Technische Daten

<b>Modell-/Baujahr</b>	2025
<b>Anzahl der Achsen</b>	1
<b>Anzahl Schlafplätze</b>	5
<b>Gesamtlänge</b>	743 cm
<b>Gesamtbreite</b>	250 cm
<b>Höhe</b>	264 cm
<b>Leergewicht</b>	1490 kg
<b>techn. zul. Gesamtmasse</b>	2000 kg
<b>Liegeflächen</b>	Französisches Bett (200x138) Kinderbetten (2 X 185x70) Bettumbau Sitzgruppe (197x113)
<b>Wasservorrat</b>	40.00 l

**Beschreibung**

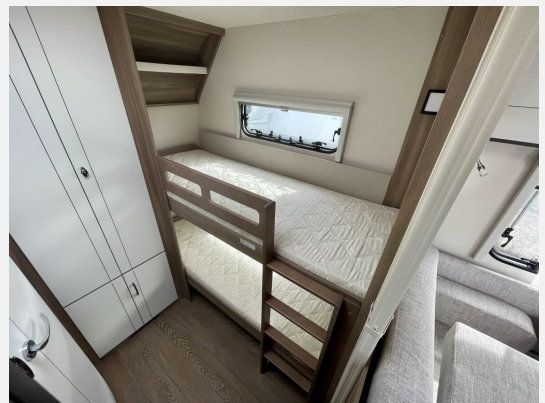
- \* Hobby Excellent Edition 545 KMF
- \* Auflastung auf 2.000 kg, mit technischer Änderung für
- \* Zulassungsdokumente
- \* Frachtkosten

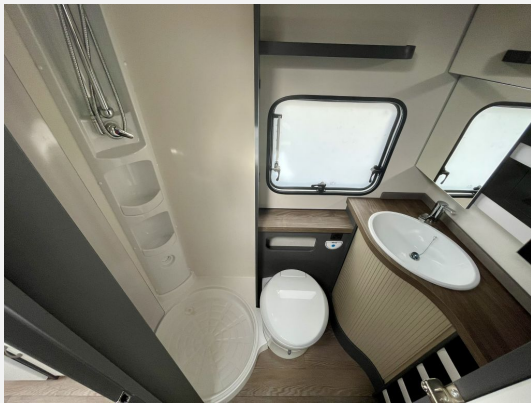
Irrtümer und Änderungen vorbehalten

**Ausstattung**

- Vorbereitung Dachklimaanlage, Heizung TRUMA Combi 6 inkl. 10-Liter-Warmwasseraufbereitung und Frostwächterventil
- Drehtoilette THETFORD, Vorhängefenster in Milchglasoptik, ausstellbar, Waschraum mit separater Dusche
- Französisches Bett, Betaufsteller für Lattenrost mit Gasdruckdämpfer für französische Betten und Queensbetten, Federkernmatratzen bei Einzelbetten, französischem Bett und Queensbett, Kinderbett, 2-stöckig mit Rausfallschutz und Leiter
- Staufach unter Sitzgruppe, Einsäulenhubtisch, Leseleuchten im Schlafbereich, Leseleuchten in der Sitzgruppe, Kinderbettleuchten, dimmbar mit Nachtlicht und USB A/C-Anschlüssen, Ambientebeleuchtung, Ausführung modellabhängig, Santo
- Abwassertank, 23,5 Liter, rollbar, Tauchpumpe, Gasregler mit Überdrucksicherung (DIN EN 12 864) und Schlauchleitung, Gasverteiler in Küchenzeile, Bedienpanel für Beleuchtungssystem und Tankanzeige, Lichtschalter für Kinder, FI-Schutzschalter, Antennensteckdose mit Koaxialkabelverlegung, PKW-Anschlusstecker JAEGER, 13-polig, Frischwassertank, 47 Liter, Elektronisch geregelte 12 V- / 350 VA-Stromversorgung, Vorzelt-Außensteckdose, inkl. 230-V-Ausgang, SAT- / TV-Anschluss, Rauchmelder
- 3. Bremsleuchte integriert, Antischlinger-Kupplung KNOTT, Auflaufbremssystem KNOTT ANS mit automatischer Bremsnachstellung, Buglaufrad, Deichselabdeckung, Ein-Schlüssel-Schließsystem, Nebelschlussleuchte, Radstoßdämpfer, Reifenreparaturset, Schwerlaststützen, Stützlastanzeige am Buglaufrad, Zulassung für Tempo 100, Stahlfelgen Silber mit Radzierblenden
- Dachhaube DOMETIC SEITZ, Midi-Heki 700 x 500 mm, mit Verdunkelungs- und Insektenschutzplissee im Wohnraum, Eingangstür einteilig, extrabreit mit Dreifachverriegelung, Fenster, Abfalleimer, Staufächern und Insektenschutzplissee im Türrahmen, Ausführung modellabhängig, Einstiegstritt, Gasflaschenkasten, passend für 2 x 11-kg-Flaschen, Integrierte Vorzeltleiste, LED-Vorzeltleuchte, Radkästen, wärme gedämmt, Regenmarkisenleiste mit Wasserablauf, Bug / Heck, Radkastenblende mit Gummilippe für Windschürze, Stauraumklappe, THETFORD mit Zentralverschluss, 752 x 310 mm, abschließbar, Winterbelüftung für Sitzgruppe, Stauschränke und Betten, Dachhaube DOMETIC SEITZ, Mini-Heki 400 x 400 mm, mit Verdunkelungs- und Insektenschutzplissee im Schlafbereich, Einstiegsgriff, Dachhaube DOMETIC SEITZ, Mini-Heki 400 x 400 mm, mit Verdunkelungs- und Insektenschutzplissee im Kinderschlafrum, Kombikassetten mit Verdunkelungs- und Insektenschutzrollo, für alle Fenster, Vorhängefenster, ausstellbar, doppelt verglast und getönt, Bugfenster mit vollintegriertem Verdunkelungs- und Insektenschutzplissee
- Kocher und Spüle aus Edelstahl, mit 3-Flammkocher, elektrischer Zündung und zweiteiliger Glasabdeckung, Besteckeinsatz, Schubladen in Komfortgröße mit Vollauszug, Soft-Close und Push-Lock-Verschlüssen, Kühlschrank DOMETIC, 133 Liter, 10er-Serie, inkl. 12-Liter-Frosterfach, mit Doppelanschlag, Absorbertechnik, Küchenleuchte und separate Steckdosen, Handtuchhalter, Staukorbschrank mit Apothekeauszug, Küchenrückwand mit vollintegriertem Verdunkelungs- und Insektenschutzrollo, Küchenleuchte, 230-V-Steckdosen und USB-Ladesteckdose, Gewürzborde
- HOBBY CONNECT, Steuerung für Bordtechnik über Hobby-Bedienpanel und Bluetooth per App

Irrtümer und Änderungen vorbehalten







**Verkäufer**

Brecht-Caravan  
Herr Michael Brecht  
Lämlinstraße 13  
74080 Heilbronn

☎ 07131-38278-11

FAX 07131-38278-8011

✉ michael.brecht@brecht-caravan.de