

Exposé

## Weinsberg CaraSuite 650 MF

~~90.002,-€~~ **69.000,- €**

MwSt. ausweisbar

Fahrzeug



Grundriss



## Technische Daten

<b>Modell-/Baujahr</b>	2024, 2024
<b>Anzahl der Achsen</b>	2
<b>Leistung</b>	103 KW / 140 PS
<b>km Stand</b>	20000 km
<b>Umweltplakette</b>	grün
<b>Schadstoffklasse/-norm</b>	Euro 6d-final
<b>Basisfahrzeug</b>	FIAT Ducato
<b>Motordetails</b>	Euro 6d-Final
<b>Getriebe</b>	Schaltgetriebe
<b>Antriebsart</b>	Frontantrieb
<b>Anzahl Schlafplätze</b>	6
<b>Gesamtlänge</b>	699 cm
<b>Gesamtbreite</b>	232 cm
<b>Höhe</b>	294 cm
<b>Innenhöhe</b>	215 cm
<b>Aufbauart</b>	Teilintegriert
<b>Masse in fahrber. Zustand</b>	3051 kg
<b>techn. zul. Gesamtmasse</b>	3500 kg
<b>Zuladung</b>	449 kg
<b>Infrastruktur</b>	Küche WC
<b>Liegeflächen</b>	Bug (210x123/110) Hubbett (192x140) Heck (201x133/103)
<b>Sitze mit Gurt</b>	4
<b>Kraftstoff</b>	Diesel
<b>Heizung</b>	Truma Combi 6
<b>Kühlschrankvolumen</b>	133 l
<b>Wasservorrat</b>	100 l
<b>Abwassertankvolumen</b>	95 l
<b>Batterie</b>	75 Ah
<b>Polster</b>	Polster SZECHUAN
<b>Steckdosen 230V</b>	5
<b>Steckdosen USB</b>	1
<b>Führerscheinklasse</b>	b
<b>Vorbesitzer</b>	1
<b>Farbe</b>	grau
	TÜV neu, ehem. Mietfahrzeug
	Seitensitzgruppe
	Doppel /franz. Bett, Hubbett

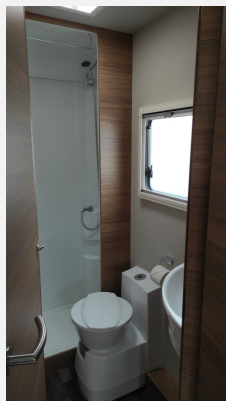
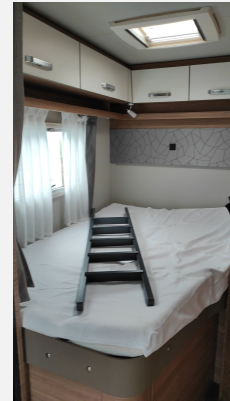
war auf 3650kg aufgelastet, momentan wieder auf 3500kg abgelastet  
daher problemlos wieder auf 3650kg auflastbar  
Änderungen, Irrtümer und Zwischenverkauf sind vorbehalten.

- Pakete (Media-Paket, FIAT Paket – WEINSBERG, WEINSBERG Smart-Paket)
- Bedienanleitung (deutsch)
- Dichtigkeitsgarantie 10 Jahre, Pannenhilfset
- 6-Gang-Schaltgetriebe, FIAT Ducato 3.500 kg\*\*\* (103 kW / 140 PS); Frontantrieb; Euro 6d-Final
- Einstiegstufe elektrisch, Aufbauart: WEINSBERG KOMFORT, Ein-Schlüssel-Schließanlage
- Service-/Stauraumklappen und Garagentür/-klappe mit Ein-Hand-Bedienung, WEINSBERG Easy-Travel-Box, Serviceklappe für ServiceBox 70 x 40 cm, Bug links, Einfacher Zugang zu Gaskasten über Servicetür in der Seitenwand, Anordnung der Gasflaschen längs, Gaskasten für 2 x 11 kg Gasflaschen, Garagentür 80 x 80 cm, rechts, Serviceklappe für WEINSBERG ServiceBox
- 17" Leichtmetallfelgen mit Marken-Ganzjahresbereifung, Schwarzmatt-Frontpoliert im exklusiven WEINSBERG Design, Lenkrad und Schaltknauf in Lederausführung, Traktionshilfe „Traction Plus“, inkl. Bergabfahrhilfe, Reifenluftdrucksensoren, Front- und Seitenscheibenverdunklung, Chassis in Lackierung: Lanzarote Grey, Linkslenker, Kühlergrill - Chrom-Dekor, Klimaanlage Fahrerhaus inkl. Staub- und Pollenfilter, Fahrerairbag, Beifahrerairbag, Komfort-Fahrerhaussitze, Hochwertige Passform-Sitzbezüge für Fahrerhaussitze im WEINSBERG Wohnwelt-Design, Sicherheitsgurtstraffer und -begrenzer, Geschwindigkeitsregelanlage, ESP, ABS, Traktionskontrolle (TCS), Bordcomputer mit Verbrauchs- und Kilometerangaben (z. B. Restreichweite) sowie Außentemperaturanzeige und Ford ECO-Mode, Ford Easy Fuel Komfort-Tankverschluss und Fehlbetankungsschutz, Kraftstofftank 70 Liter, Start-Stopp-System, Elektrische Fensterheber (Fahrer- und Beifahrertür), Zentralverriegelung mit Fernbedienung (2 Schlüssel, 1 davon klappbar mit Fernbedienung), FORD MyKey-Schlüsselsystem, Handschuhfach, Außenspiegel mit integrierten Blinkleuchten elektrisch einstellbar und beheizbar, Halogen Serienscheinwerfer mit Tagfahrlicht, Wärmeschutzverglasung, leicht getönt, Überkopfablage Fahrerhaus, Scheinwerfer mit Ausschaltverzögerung, Radiovorbereitung inkl. Lautsprecher im Fahrerhaus (FORD), Kühlergrill schwarz, mit verchromter Spange, Frontstoßfänger genarbt, unlackiert Grau, Klimaanlage Fahrerhaus, manuell – inkl. Pollenfilter und Außentemperaturanzeige, Höhenverstellung Fahrersitz, Tempomat – Cruise Control, Hill Holder (Berganfahrhilfe), Elektronische Wegfahrsperrung, Elektromechanische Servolenkung, Trailer Stability Control System, Post Collision Braking System, Seitenwindassistent, Kraftstofftank 75 Liter, Fahrzeugschlüssel mit Fernbedienung zur Ver- und Entriegelung der Fahrerhaustüren, Außenspiegel manuell verstellbar, Maximale Traglast der Heckgarage: 150 kg, Breitspurfahrwerk, Stahlfelgen, Vorbereitung für Anhängervorrichtung, Blattfeder hinten aus Verbundwerkstoff (Glasfaser), Textile Verschattung für Front- und Seitenscheiben, Maximale Traglast der Heckgarage: 250 kg, Hinter-/Vorderachsstabilisator, Scheibenbremsen
- Rahmenfenster SEITZ S7, Ausstellfenster Hutze, mit Insektenschutz und Verdunklung (Bug), Ausstellfenster 52 x 50 cm, mit Insektenschutz und Verdunklung (Toilettenraum), Fenster mit Doppelverglasung getönt, vorgehängt und ausstellbar, mit Insektenschutz und Verdunklung, Dachhaube 40 x 40 cm klar, mit Insektenschutz und Verdunklung (Heck), Dachhaube 28 x 28 cm, mit Insektenschutz (Toilettenraum)
- GFK-Dach mit reduzierter Hagelempfindlichkeit in Weiß, Alu-Glattblech, weiß, Widerstandsfähige Unterbodenbeschichtung, Dach- und Seitenwände in Sandwichbauweise
- Heckleuchenträger mit LED-Leuchten, Vorzeltleuchte mit Bewegungsmelder
- Möbeldekor: Tiberino, Vinyl-Bodenbelag, Belüftete Stauschränke und Truhen, Profilleisten teilweise in Echtholz, Vinyl-Bodenbelag – Natural Oak
- ISOFIX-System (2 Kindersitze), Polster: SZECHUAN, Polsterauswahl: KOCAELI, Polster: TURIN, Monositzgruppe mit Einhängetisch, inkl. ausdrehbarer Tischverlängerung, EvoPore HRC Matratze, nur Festbetten, Bettumbau der Sitzgruppe, Verlängerbarer Tisch, Garderobe, Hubbett mit hochwertiger Hubmechanik

- Kocher-Spülen-Kombination inkl. 2-Flammen-Kocher mit elektrischer Brennerzündung und geteilter Glasabdeckung, Kassetten-Toilette DOMETIC drehbar, 3-Flammen-Kocher mit Glasabdeckung, Spülbecken aus Edelstahl, versenkt, Automatische Energiewahl für Kühlschrank (AES), Gasbedienteile zentral angeordnet, Hochwertiger kugelgeführter Auszug mit Soft-Close, mit Besteckeinsatz, Küchenrückwandverkleidung aus Schichtstoff, Toilettenraum in Holz- bzw. Kunststoffoptik, Wand-/Deckenhalter für Brausekopf, Spiegelschrank, Kühlschrank 133 Liter, Duschaum de Luxe mit Kunststoffverkleidung und Duschtür
- Gasschlauch Ausführung D/AT/ES/FI/BE/IT/NL/DK, Gasregler Ausführung D/AT/ES/FI/BE/IT/NL/DK, Umluftanlage 12 V, Wasserversorgung mit Tauchpumpe, Warmwasserversorgung mit Einhebel-Mischbatterie, Heizung TRUMA Combi 6, Gasanlage 30 mbar, Wasserleitungen im isolierten Bereich verlegt
- Stimmungsvolle Ambientebeleuchtung, Zuschalt-/Trennautomatik für Starter- und Aufbau-Batterie, Ladeautomat elektrisch für Aufbau-/Fahrzeugbatterie, CEE-Außenanschluss für 230 V, mit Sicherungsautomat, FI-Schutzschalter, Ladebooster für Aufbau-Batterie, 230 V SCHUKO-Steckdosen Variante „D/AT/ES/FI/BE/IT/NL/DK/SE“, USB-Steckdose (1 Stück), im Bug, 230 V SCHUKO-Steckdose zusätzlich, (Küche, 1 Stück), LED-Beleuchtung im Wohnraum, Versenkte Halogenbeleuchtung im T-Raum
- Dachmarkise / Seitenwandmarkise, Fahrradträger Heck, 2 Schienen, Zusatzschiene Fahrradträger
- Gaswarner
- Nichtraucherfahrzeug

## Bilder







**Verkäufer**

Jimbu  
Team Verkauf  
Bertha Benz Strasse  
75438 Knittlingen

☎ 07043 95 483-0

✉ [fahrzeugmarkt@jimbu.de](mailto:fahrzeugmarkt@jimbu.de)