

Exposé

Weinsberg CaraSuite 650 MG Radträger Markise Gaswarmer

~~85.530,-€~~ **59.500,- €**

Differenzbesteuerung gemäß §25a

Fahrzeug



**Grundriss**



## Technische Daten

<b>Modell-/Baujahr</b>	2023, 2023
<b>Anzahl der Achsen</b>	2
<b>Leistung</b>	103 KW / 140 PS
<b>km Stand</b>	33000 km
<b>Umweltplakette</b>	grün
<b>Schadstoffklasse/-norm</b>	S4 / Euro 6d-final
<b>Basisfahrzeug</b>	FIAT Ducato
<b>Motordetails</b>	Euro 6d-Final
<b>Getriebe</b>	Schaltgetriebe
<b>Antriebsart</b>	Frontantrieb
<b>Anzahl Schlafplätze</b>	5
<b>Gesamtlänge</b>	699 cm
<b>Gesamtbreite</b>	232 cm
<b>Höhe</b>	294 cm
<b>Innenhöhe</b>	215 cm
<b>Aufbauart</b>	Teilintegriert
<b>Masse in fahrber. Zustand</b>	2951 kg
<b>techn. zul. Gesamtmasse</b>	3500 kg
<b>Zuladung</b>	549 kg
<b>Infrastruktur</b>	Küche WC
<b>Liegeflächen</b>	Bug (210x123/72) Hubbett (192x140/120) Heck (210x135/123)
<b>Sitze mit Gurt</b>	4
<b>Kraftstoff</b>	Diesel
<b>Heizung</b>	Truma Combi 6
<b>Kühlschrankvolumen</b>	133 l
<b>Wasservorrat</b>	100 l
<b>Abwassertankvolumen</b>	95 l
<b>Batterie</b>	75 Ah
<b>Polster</b>	Turin
<b>Steckdosen 230V</b>	1
<b>Steckdosen 12V</b>	1
<b>Steckdosen USB</b>	1
<b>Führerscheinklasse</b>	B
<b>Vorbesitzer</b>	1
<b>Farbe</b>	weiß
	ehem. Mietfahrzeug
	Mittelsitzgruppe

**KM Stand entspricht den geschätzten KM Wert zum Mietende, Abweichungen möglich**

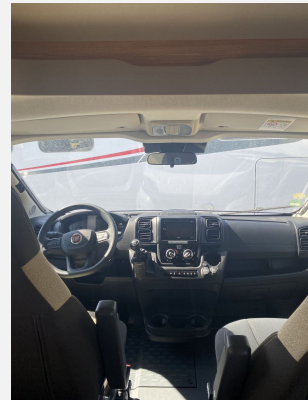
**Änderungen, Irrtümer und Zwischenverkauf sind vorbehalten.**

**Besichtigung nach Vereinbarung / Fahrzeug evtl. noch in Vermietung**

- Pakete (WEINSBERG Smart-Paket I)
- Bedienanleitung (deutsch)
- 6-Gang-Schaltgetriebe, FIAT Ducato 3.500 kg\*\*\* (103 kW / 140 PS); Frontantrieb; Euro 6d-Final
- SilwyREADY, MediKit Gutschein, Dichtigkeitsgarantie 10 Jahre, Pannenhilfset
- Einstiegstufe elektrisch, Insektenschutztür, Aufbautür: WEINSBERG KOMFORT, Ein-Schlüssel-Schließanlage
- Service-/Stauraumklappen und Garagentür/-klappe mit Ein-Hand-Bedienung, WEINSBERG Easy-Travel-Box, Serviceklappe für ServiceBox 70 x 40 cm, Bug links, Gaskasten für 2 x 11 kg Gasflaschen, Garagentür 80 x 110 cm, rechts, Einfacher Zugang zu Gaskasten über Servicetür in der Seitenwand
- Traktionshilfe „Traction Plus“, inkl. Bergabfahrhilfe, Front- und Seitenscheibenverdunklung, Fahrradträger für 4 Räder, Heck: THULE ELITE G2, Safety Pack FIAT, All-in-One Navigationssystem, Voll-LED-Frontbeleuchtung (Abblend-, Fern- und Blinklicht), Leichtmetallfelgen für Serienbereifung, 16" Bereifung, Linkslenker, ESP, ABS, Elektrische Fensterheber (Fahrer- und Beifahrertür), Halogen Serienscheinwerfer mit Tagfahrlicht, Chassis Uni-Lackierung: Weiß, Kühlergrill schwarz, mit verchromter Spange, Frontstoßfänger genarbt, unlackiert Grau, Klimaanlage Fahrerhaus, manuell – inkl. Pollenfilter und Außentemperaturanzeige, Fahrerairbag, Beifahrerairbag, Höhenverstellung Fahrersitz, Tempomat – Cruise Control, Hill Holder (Berganfahrhilfe), Elektronische Wegfahrsperrung, Elektromechanische Servolenkung, Trailer Stability Control System, Post Collision Braking System, Seitenwindassistent, Kraftstofftank 75 Liter, Fahrzeugschlüssel mit Fernbedienung zur Ver- und Entriegelung der Fahrerhaustüren, Außenspiegel manuell verstellbar, Breitspurfahrwerk, Stahlfelgen, Maximale Traglast der Heckgarage: 150 kg, Hinter-/Vorderachsstabilisator, Scheibenbremsen, Textile Verschattung für Front- und Seitenscheiben
- Ausstellfenster 70 x 40 cm (Heck links), Ausstellfenster 52 x 50 cm, mit Insektenschutz und Verdunklung (Toilettenraum), Fenster mit Doppelverglasung getönt, vorgehängt und ausstellbar, mit Insektenschutz und Verdunklung, Dachhaube 40 x 40 cm klar, mit Insektenschutz und Verdunklung (Heck), Dachhaube 28 x 28 cm, mit Insektenschutz (Toilettenraum)
- Alu-Glattblech, weiß, Dach- und Seitenwände in Sandwichbauweise, Widerstandsfähige Unterbodenbeschichtung, GFK-Dach mit reduzierter Hagelempfindlichkeit in Weiß
- Heckleuchenträger mit LED-Leuchten, Vorzeltleuchte mit Bewegungsmelder
- Möbeldekor: Tiberino, Belüftete Stauschränke und Truhen, Profilleisten teilweise in Echtholz, Vinyl-Bodenbelag
- ISOFIX-System (2 Kindersitze), Polster: TURIN, Verlängerbarer Tisch, Garderobe, Monositzgruppe mit Einhängetisch, inkl. ausdrehbarer Tischverlängerung, EvoPore HRC Matratze, nur Festbetten, Bettumbau der Sitzgruppe, Hubbett mit hochwertiger Hubmechanik, Kiiper-Netze für je 1 Ablage (Heck rechts und links)
- 3-Flammen-Kocher mit Glasabdeckung, Spülbecken aus Edelstahl, versenkt, Automatische Energiewahl für Kühlschrank (AES), Gasbedienteile zentral angeordnet, Hochwertiger kugelgeführter Auszug mit Soft-Close, mit Besteckeinsetz, Aufklappbare Arbeitsplattenverlängerung an der Küche, Küchenrückwandverkleidung aus Schichtstoff, Toilettenraum in Holz- bzw. Kunststoffoptik, Wand-/Deckenhalter für Brausekopf, Spiegelschrank, Kassetten-Toilette DOMETIC drehbar, Kühlschrank 133 Liter, Duschaum de Luxe mit Kunststoffverkleidung und Duschtür
- Gaswarner, Gasschlauch Ausführung D/AT/ES/FI/BE/IT/NL/DK, Gasregler Ausführung D/AT/ES/FI/BE/IT/NL/DK, Umluftanlage 12 V, Wasserversorgung mit Tauchpumpe, Warmwasserversorgung mit Einhebel-Mischbatterie, Heizung TRUMA Combi 6, Gasanlage 30 mbar, Wasserleitungen im isolierten Bereich verlegt
- Stimmungsvolle Ambientebeleuchtung, Zuschalt-/Trennautomatik für Starter- und Aufbauakku, Ladeautomat elektrisch für Aufbau-/Fahrzeugakku, CEE-Außenanschluss für 230 V, mit Sicherungsautomat, FI-Schutzschalter, Ladebooster für Aufbauakku, 230 V SCHUKO-Steckdosen Variante „D/AT/ES/FI/BE/IT/NL/DK/SE“, USB-Steckdose (1 Stück), im Bug, LED-Beleuchtung im Wohnraum, Versenkte Halogenbeleuchtung im T-Raum, 230 V SCHUKO-Steckdose zusätzlich, (Küche, 1 Stück)

- Markise 405 x 250 cm, weiß
- Nichtraucherfahrzeug

Bilder







**Verkäufer**

Jimbu  
Team Verkauf  
Bertha Benz Strasse  
75438 Knittlingen

☎ 07043 95 483-0

✉ [fahrzeugmarkt@jimbu.de](mailto:fahrzeugmarkt@jimbu.de)