

Exposé

Weinsberg CaraOne 480 QDK EDITION [HOT] sofort verfügbar, Modell 2025

**23.490,- €**

MwSt. ausweisbar

Fahrzeug



**Caravancenter  
Brockmann GmbH**

**JETZT WIRD'S HOT  
Nur im November 2024**

zu den Angeboten



**Black kann jeder – Wir feiern den  
schwarzgünstigsten Monat aller Zeiten**

<p><b>% SALE %</b> Bis zu 35% auf die UVP des Herstellers beim Fahrzeugkauf</p>	<p><b>VERMIETUNG</b> <b>% SALE %</b> Servicepauschale geschenkt</p>	<p><b>% SALE %</b> Bis zu 50% auf Mitnahmeartikel aus unserem Shop</p>
---	---	--

Junkersstr. 8 • 86836 Graben • Tel. 0 82 32/9 96 11-20 • [www.caravancenter-brockmann.de](http://www.caravancenter-brockmann.de)

Grundriss



**Technische Daten**

<b>Modell-/Baujahr</b>	2025
<b>Anzahl der Achsen</b>	1
<b>Anzahl Schlafplätze</b>	6
<b>Gesamtlänge</b>	707 cm
<b>Gesamtbreite</b>	232 cm
<b>Höhe</b>	257 cm
<b>Innenhöhe</b>	196 cm
<b>Masse in fahrber. Zustand</b>	1078 kg
<b>techn. zul. Gesamtmasse</b>	1500 kg
<b>Infrastruktur</b>	Küche WC
<b>Liegeflächen</b>	Bug (208x140) Heck (211x74) Heck (211x70)
<b>Heizung</b>	Gasheizung TRUMA Heizung S 3004
<b>Kühlschrankvolumen</b>	133 l
<b>Wasservorrat</b>	45 l
<b>Abwassertankvolumen</b>	25 l
<b>Polster</b>	Edition [HOT]
<b>Steckdosen 230V</b>	2
	Seitensitzgruppe
	Etagenbett, Doppelbett quer

Liebe Interessent/innen, liebe Kund/innen,

als Ihr Wohnwagen und Wohnmobil Spezialist in Schwaben bietet Ihnen das Caravancenter Brockmann GmbH alles, was das Camperherz begehrt. Ein riesiges Sortiment an Zubehör und Ersatzteilen, eine große Verkaufsfläche mit neuen und gebrauchten Wohnwagen und Reisemobilen, top moderne Wohnwagen und Reisemobile zum Mieten und ein Profi-Team an Mechanikern, Fachberatern und Servicemitarbeitern.

Sie interessieren sich für ein Reisemobil oder einen Wohnwagen? Kommen Sie zu uns und lassen Sie sich von unseren fachkundigen Verkäufern beraten.

Wir freuen uns auf Sie!

Ihr Team vom Caravancenter Brockmann GmbH in Graben

### **Weinsberg CaraOne 480 QDK EDITION [HOT] - Modell 2025**

Serienausstattung EDITION [HOT]:

- Deichselabdeckung
- Serviceklappe 100x40,5 cm, Bug rechts
- Dachhaube (He-Ki) 70x50cm, (Mitte)
- Insektenschutzgitter
- Seitenwände in Glattblech, weiss
- ASF 52 x 50 cm, (Toilettenraum)
- Kombi-Rollos an den Fenstern
- Dachhaube 40 x 40 cm klar, (Heck)
- Sonderbeklebung EDITION [HOT]
- Schwerlastkurbelstützen
- Leichtmetallfelgen - Monoachse
- Auflastung auf 1.500 kg (1.500 kg-Fahrwerk)
- Stabilisator-Sicherheits-Kupplung
- TRUMA Therme mit Anschluss
- Abwassertank 25 Liter, rollbar
- Frischwassertank 45 Liter, Festeinbau
- Wasserfiltersystem "bluuwater"
- Umluftanlage 12 V
- Sonderpolster: EDITION [HOT]
- Stimmungsvolle Ambientebeleuchtung
- MediKit Gutschein
- Seifen- und Spülmittelspender

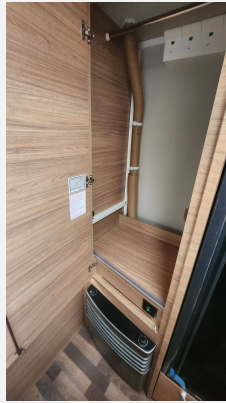
Sonderausstattung:

- Combi-Aussensteckdose (Strom + TV)
- Steckdosen Plus-Paket
- Duschausbau Waschraum: Brausearmatur mit Halter und Duschvorhang
- Deckenschrank statt Ablagen Bug links/rechts
- TUEV und F.Brief

Irrtum und Zwischenverkauf vorbehalten.







**Verkäufer**

Caravancenter Brockmann GmbH  
Herr Benjamin Brockmann  
Junkersstraße 8  
86836 Graben

☎ 08232 / 9961120

✉ info@caravancenter-brockmann.de

**Verkäufer**

Herr Daniel Klughammer  
Junkersstr. 8

☎ 082329961126

✉ d.klughammer@caravancenter-brockmann.de