

Exposé

Bürstner Premio Life 425 TS AUFLASTUNG AUF 1.360 KG

21.700,- €

MwSt. ausweisbar

Fahrzeug



Grundriss



Technische Daten

Modell-/Baujahr	2025
Anzahl der Achsen	1
Anzahl Schlafplätze	3
Gesamtlänge	623 cm
Gesamtbreite	212 cm
Höhe	261 cm
Innenhöhe	198 cm
Umlaufmaß	910 cm
Aufbaulänge	503 cm
techn. zul. Gesamtmasse	1360 kg
Auflastung	1360 kg
Infrastruktur	Küche WC
Liegeflächen	Bug (189x152) Seite (170x90- 80)
Heizung	Gasheizung 3000 W mit Zündautomatik
Kühlschrankvolumen	131 l
Gefriervolumen	15 l
Wasservorrat	44 l
Polster	Manta Quito
Farbe	weiß
	Doppel-/franz. Bett



Beschreibung

SONDERAUSSTATTUNG:

- Auflastung ohne Fahrgestelländerung
- Ausstellfenster Bug
- Serviceklappe 1000 x 420 mm Bug links
- Halterung für Flachbildschirm inkl. TV Anschluss, Kabel und Stecker

Premio Life Paket 1

- Ersatzradhalterung im Gaskasten
- Stoßdämpfer
- Serviceklappe
- Sicherheitskupplung
- Frischwassertank 44 L, fest installiert (davon 15 L Fahrzustand)

Premio Life Paket 2

- Fliegenschutz für Eingangstür, Dachfenster 50 x 70 cm, Umluftanlage 230 V, Elektrischer
- Warmwasseraufbereiter mit 5 l Wasserinhalt, 300 W

Weitere Infos gerne telefonisch unter: 0561-981 6789 (Wohnwagen Becker Team Fahrzeugverkauf)

Inzahlungnahme möglich

Finanzierung auch ohne Anzahlung möglich über Santander Consumer Bank, CA Auto Bank

Zulassungsdienst

Fahrzeugversicherung möglich über RMV

Große Meisterwerkstatt, Neuer Zubehör-Shop

ADAC Wohnmobil-Vermietstation

Alle Fahrzeuge werkstattgeprüft

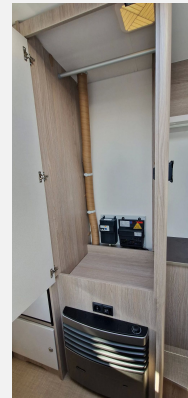
Zwischenverkauf, Fehler, Preisänderungen und Irrtümer vorbehalten.

WE2505/79400

Ausstattung

Bilder







CARAVANING SEIT 1982

- Verkauf
- Vermietung
- Service
- Zubehör

Seit über 40 Jahren - alles rund um Caravanning bei Nordhessens Profi.

BECKER 
Dörnbergstr. 15-17 · 34233 Fuldaatal
wohnwagen-becker.de

INTERCARAVANING
KASSEL

*Ab hier
Nicht mehr!*



Verkäufer

Wohnwagen Becker GmbH & Co. KG
Team Fahrzeugverkauf
Dörnbergstraße 15+17
34233 Fuldataal b. Kassel

☎ +49/ 561/ 981 67 89

✉ info@wohnwagen-becker.de