

Exposé

Hobby Excellent 560 WFU - Modell 2024 - ehem. Miete

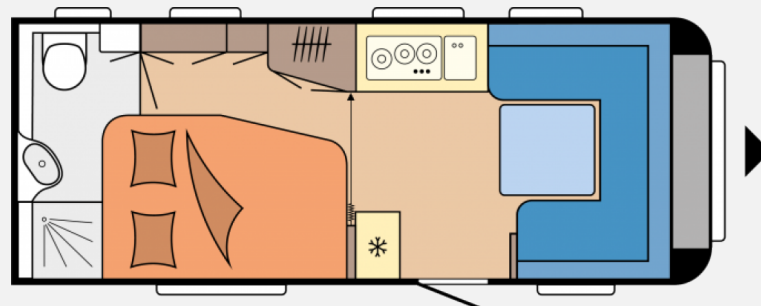
31.450,- €

MwSt. ausweisbar

Fahrzeug



Grundriss



Technische Daten

Modell-/Baujahr	2024
Erstzulassung	16.04.2024
Anzahl der Achsen	1
Anzahl Schlafplätze	4
Gesamtlänge	728 cm
Gesamtbreite	230 cm
Höhe	264 cm
Innenhöhe	195 cm
Umlaufmaß	986 cm
Aufbaulänge	609 cm
Masse in fahrber. Zustand	1339 kg
Auflastung	2000 kg
Infrastruktur	Küche WC
Liegeflächen	Bug (199x133/ 110) Heck (204x150/ 130)
Steckdosen 230V	7
Vorbesitzer	1
Farbe	weiß
	TÜV neu, ehem. Mietfahrzeug
	Rundsitzgruppe
	Doppel-/franz. Bett

Beschreibung

Modelljahr 2024:

Sonderausstattung und Zustand des ehemaligen Mietfahrzeugs

Dieses Fahrzeug, ein ehemaliges Mietfahrzeug aus dem Modelljahr 2024, bietet neben der umfangreichen Serienausstattung eine Vielzahl an zusätzlichen Optionen für ein komfortables und vielseitiges Reiseerlebnis:

- 2.000 kg Auflastung mit technischer Änderung für Einachser, inkl. Leichtmetallfelgen Silber
- Vorbereitung Dachklimaanlage
- Verdunkelungsrollo inkl. Insektenschutz für Waschraum
- City-Wasseranschluss
- Nachträglich montieren: Vorzeltösen Wohnwagen montieren (5 Stück Aluminium)
- Gesängevorzelt Hahn Salerno Gr. 9 aus Vermietung

Bitte beachten Sie, dass dieses Fahrzeug Gebrauchsspuren aufweisen kann.

Für weitere Informationen und Rückfragen stehen Ihnen unsere Fahrzeugverkaufsberater gerne zur Verfügung:

- **Sven Kopper:** 07157/53833-10
- **Ellinor Barth:** 07157/53833-13

Vorbehaltlich Irrtum und Zwischenverkauf. Inzahlungnahme und Finanzierung sind möglich. Gerne beantwortet unser Verkaufsteam Ihre Fragen. Sprechen Sie uns an.

Ausstattung

- HOBBY CONNECT, Steuerung für Bordtechnik über Hobby-Bedienpanel und Bluetooth per App
- Leichtmetallfelgen Silber, bis Typ 595
- Zulassungsdokumente
- Grau / Weiß Hochglanz / Grace
- Nora
- Vorbereitung Dachklimaanlage, Heizung TRUMA Combi 6 inkl. 10-Liter-Warmwasseraufbereitung und Frostwächterventil
- Französisches Bett, Federkernmatratzen bei Einzelbetten, französischem Bett und Queensbett, Bettaufsteller für Lattenrost mit Gasdruckdämpfer für französische Betten und Queensbetten
- Vorhängefenster, ausstellbar, doppelt verglast und getönt, Panorama-Bugfenster mit vollintegriertem Verdunkelungs- und Insektenschutzrollo, Kombikassetten mit Verdunkelungs- und Insektenschutzrollo, für alle Fenster (außer Bad)
- Ambientebeleuchtung, Ausführung modellabhängig, Leseleuchten in der Sitzgruppe, Leseleuchten im Schlafbereich
- Einsäulenhubtisch, Kleiderschrank mit Innenbeleuchtung, Hängeschränke mit viel Stauraum und Soft-Close-Klappen, Staufach unter Sitzgruppe
- Verdunkelungsrollo inkl. Insektenschutz für Waschraum, Heckwaschraum mit separater Duschkabine, Drehtoilette THETFORD, Vorhängefenster in Milchglasoptik, ausstellbar
- Buglaufgrad, Deichselabdeckung, Ein-Schlüssel-Schließsystem, 3. Bremsleuchte integriert, Nebelschlussleuchte, Radstoßdämpfer, Reifenreparaturset, Schwerlaststützen, Stützlastanzeige am Buglaufgrad, Zulassung für Tempo 100, Antischlinger-Kupplung KNOTT, Auflaufbremssystem KNOTT ANS mit automatischer Bremsnachstellung
- City-Wasseranschluss, Abwassertank, 23,5 Liter, rollbar, Frischwassertank, 47 Liter, Tauchpumpe, Gasregler mit Überdrucksicherung (DIN EN 12 864) und Schlauchleitung, Gasverteiler in Küchenzeile, Bedienpanel für Beleuchtungssystem und Tankanzeige, Lichtschalter für Kinder, Elektronisch geregelte 12 V- / 350 VA-Stromversorgung, FI-Schutzschalter, Vorzelt-Außensteckdose, inkl. 230-V-Ausgang, SAT- / TV-Anschluss, Antennensteckdose mit Koaxialkabelverlegung im Wohnbereich, PKW-Anschlussstecker JAEGER, 13-polig, Rauchmelder
- Anhängerkupplung, Antischlingerkupplung, Kurbelstützen, Stoßdämpfer, Tempo 100 Zulassung
- Außenstauraumklappe, Ausstellfenster, Mini-Heki, Midi-Heki, Verdunkelungs- und Fliegenschutzrollos, Vorzeltleuchte, Dachhaube DOMETIC SEITZ, Midi-Heki 700 x 500 mm, mit Verdunkelungs- und Insektenschutzplissee

im Wohnraum, Dachhaube DOMETIC SEITZ, Mini-Heki 400 x 400 mm, mit Verdunkelungs- und Insektenschutzplissee im Schlafbereich, Dachhaube DOMETIC SEITZ, Micro-Heki 280 x 280 mm, mit Verdunkelungs- und Insektenschutzplissee im Waschraum, Winterbelüftung für Sitzgruppe, Stauschränke und Betten, Eingangstür einteilig, extrabreit mit Dreifachverriegelung, Fenster, Abfalleimer, Staufächern und Insektenschutzplissee im Türrahmen, Ausführung modellabhängig, Einstiegsgriff, Einstiegstritt, Integrierte Vorzeltleiste, Regemarkisenleiste mit Wasserablauf, Bug / Heck, Radkästen, wärmegeklämt, Radkastenblende mit Gummilippe für Windschürze, LED-Vorzeltleuchte, Gasflaschenkasten, passend für 2 x 11-kg-Flaschen, Stauraumklappe MAXI, THETFORD mit Zentralverschluss, 1.000 x 300 mm, abschließbar

- Insektenschutztür 1/1, Federkernmatratze, Dimmbare Beleuchtung, Ambiente-Beleuchtung, Kleiderschrankbeleuchtung
- Gasheizung
- 3-Flammkocher, Kühlschrank mit Frostfach, Kühlschrank DOMETIC, 133 Liter, 10er-Serie, inkl. 12-Liter-Frosterfach, mit Doppelanschlag, Absorbertechnik, Kocher und Spüle aus Edelstahl, mit 3-Flammkocher, elektrischer Zündung und zweiteiliger Glasabdeckung, Gewürzborde, Schubladen in Komfortgröße mit Vollauszug, Soft-Close und Push-Lock-Verschlüssen, Besteckeinsatz, Handtuchhalter, Küchenrückwand mit vollintegriertem Verdunkelungs- und Insektenschutzrollo, Küchenleuchte, 230-V-Steckdosen und USB-Ladesteckdose, Küchenleuchte und separate Steckdosen
- Warmwassertherme, Dusche separat, Dusche, City-Wasseranschluß, Cassetten-Toilette, Abwasser-Rolltank, Frischwassertank-Anzeige, Frischwassertank
- Gasflaschenkasten für: 2x11 kg Fl.
- Vorzelt

Vorbehaltlich Irrtum und Zwischenverkauf. Inzahlungnahme und Finanzierung sind möglich. Gerne beantwortet unser Verkaufsteam Ihre Fragen. Sprechen Sie uns an.

Bilder







Verkäufer

Caravaning-Center Schmidtmeier GmbH & Co. KG
Frau Ellinor Barth
Kringstr. 2
71144 Steinenbronn

☎ 07157 53 833-13

FAX +49 (0)7157 53833-75

✉ verkauf@cc-schmidtmeier.de

Verkäufer

Herr Sven Kopper

☎ +49 (0)7157/53833-10

FAX +49 (0)7157/53833-75

✉ verkauf@cc-schmidtmeier.de

Verkäufer

Herr Timo Dokkenwadel

☎ +49 (0)7157 53833-14

✉ timo.dokkenwadel@cc-schmidtmeier.de