

Exposé

Peugeot Boxer 2,0 HDi

28.500,- €

Fahrzeug





## Technische Daten

<b>Modell-/Baujahr</b>	2017
<b>Leistung</b>	96 KW / 130 PS
<b>km Stand</b>	210000 km
<b>Umweltplakette</b>	grün
<b>Basisfahrzeug</b>	Peugeot
<b>Getriebe</b>	Schaltgetriebe
<b>Anzahl Schlafplätze</b>	2
<b>Gesamtlänge</b>	635 cm
<b>Gesamtbreite</b>	205 cm
<b>Höhe</b>	295 cm
<b>Aufbauart</b>	Campervan
<b>techn. zul. Gesamtmasse</b>	3500 kg
<b>Zuladung</b>	700 kg
<b>Infrastruktur</b>	WC Küche
<b>Kraftstoff</b>	Diesel
	Face-to-Face Sitzgruppe

Zum Verkauf steht unser Peugeot Boxer, der mit viel Liebe zum Detail 2023 zum Camper "Obelix" selbst umgebaut wurde. Obelix verfügt über alle Annehmlichkeiten, die man sich in einem Camper wünschen kann: Bett (193x160), Warmwasser, große Dusche, Trockentrenntoilette, mehrere 230V Steckdosen, Gasherd und Backofen.

Das Auto befindet sich technisch in einem guten Zustand. Leichte Gebrauchsspuren an der Karosserie sind vorhanden.

zum Ausbau:

-Der Laderaum wurde komplett entkernt, konserviert und anschließend mit Iso20 (Reckhorn GMBH) isoliert. Der Boden wurde mit 2mmABX (Schallisolierung) und 30mm XPS Platten isoliert.

-Vinylboden

-große Dusche(83cmx67cm)

-große Spüle (40cmx45cm)

-Thetford Triplex Backofen mit Grill u. 3-flamm Kocher

-Kildwick EasyLoo Trockentrenntoilette mit Lüfter

-2x Echtglasfenster hinten (klappbar)

-2 Dachhauben mit Jalousie und Fliegengitter, vorne mit Lüfter (Fiamma TurboVent)

-45l Kühlbox mit Gefrierfunktion

-großes Seitenfenster mit Jalousie und Fliegengitter

-Bullauge

-Echtglasschiebefenster zur Fahrerkabine (auch als Notverbindungsweg)

-große Küchenarbeitsfläche

-ausziehbarer Tisch

-ausziehbares Bett (80cm oder 160cm)

-viel Stauraum

-Schaumstoffhalter für Teller und Gläser

-LED Spots in der Decke

-Decke aus Echtholz

-Griffboard

-indirektes LED Licht in der Küche

-Panzerschloss an der Schiebetür (Daken Saturn Evo)

-Hecktürverriegelung (Lainfeld)

Zum Technikpaket:

-2x200 Watt Photovoltaik am Dach (Ective SSP Black)

-40 A Solarladeregler (Ective SC 40)

-2x 100Ah LiFePO4 Batterien (Ective LC 100L)

-30A Ladebooster (Ective BB30)

-20A 230V Ladegerät (Ective Multiloader 20 LFP)

-2kW Wechselrichter (Ective SI 20)

-Sicherheitspaket für Land und Bordstrom (Fi und Überlastschutz+ Netzvorrangschaltung)

-Autotherm Dieselstandheizung

-150l Frischwassertank

-64l Grauwassertank

-Alb Pro Camper Wasserfiltersystem

-Starke Druckwasserpumpe (Seaflo 3,1bar)

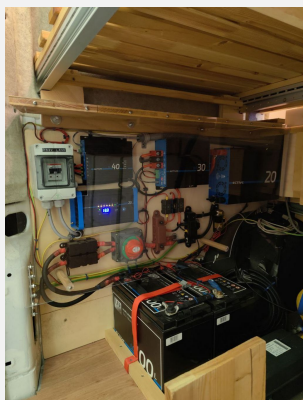
-10l Warmwasserboiler von Elgena (erhitzbar über Standheizung oder Strom)

- Kühlschrank bis 110 l
- ESP inkl. Hill-Holder, Multifunktionslenkrad, Zentralverriegelung, ABS, ESP
- Klimaanlage, Warmwasserheizung

## Ausstattung

- Warmwasser, Warmwasserboiler
- Bluetooth Fahrerhaus, Einparkhilfe 360-Grad

## Bilder



Verkäufer