

Exposé

Malibu I 430 LE

104.900,- €

MwSt. ausweisbar

Fahrzeug



Grundriss



Technische Daten

Modell-/Baujahr	2024
Erstzulassung	03/2024
Leistung	132 KW / 180 PS
km Stand	21300 km
Schadstoffklasse/-norm	Euro 6d
Basisfahrzeug	Fiat Ducato
Motordetails	2,2 l Multijet
Getriebe	Automatik
Anzahl Schlafplätze	4
Gesamtlänge	695 cm
Gesamtbreite	227 cm
Höhe	294 cm
Aufbauart	Integriert
Masse in fahrber. Zustand	3284 kg
techn. zul. Gesamtmasse	4250 kg
Zuladung	966 kg
Sitze mit Gurt	4
Radstand	380 cm
Anhängerlast (gebremst)	2000 kg
Kraftstoff	Diesel
Heizung	Truma Combi 6
Kühlschrankvolumen	133.00 l
Gefriervolumen	12.00 l
Wasservorrat	125 l
Abwassertankvolumen	90 l
Batterie	80.00 Ah
Polster	Paris
Steckdosen 230V	3
Steckdosen 12V	3
	TÜV neu, ehem. Mietfahrzeug
	Einzelbett, Alkoven/Hubbett

Beschreibung

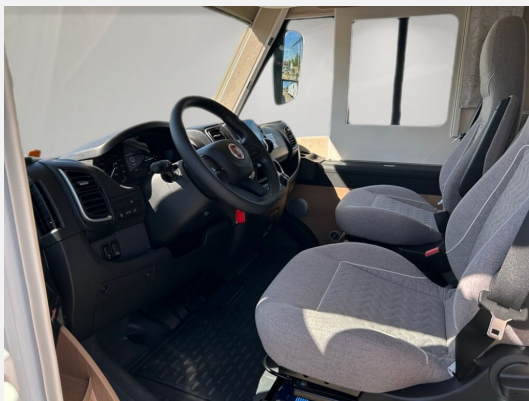
- Malibu Touring (Integriert: inkl. Malibu Connect Truma iNet X Pro Panel (Malibu Radzierblenden, Kühlergrill in Hochglanz schwarz, Busspiegel "Malibu best view" bicolor schwarz/weiß, elektrisch verstell- und beheizbar, La-debooster, Fahrerhauskomfortsitze mit Neigungs- und Höhenverstellung (vorn/hinten), Fahrerhauskomfortsitze mit Neigungs- und Höhenverstellung (vorn/hinten), Radiovorbereitung mit Dachantenne mit DAB+, Lautsprecher (4x), DVB-T2 Empfang, Radio / Moniceiver Pioneer 6,8" inkl. DAB+ , Dachmarkise Malibu I (4,5 m: 441 LE, 430 LE; 5,0 m: 460 LE, 490 LE, 500 QB), Malibu Rückleuchten mit LED-Leuchtband, Große Garagentür auf Fahrerseite, XL-Aufbautür "premium two 2.0" (Breite 63 cm) mit Doppelverriegelung, Fenster- und Insek-tenschutzrollo, Hohlwaben Isolierfrontplissee mit vertikaler Bedienung und Faltpolissee Seitenscheiben, Dachluke Midi-Heki über L-Wohnsitzgruppe, Indirekte Ambientebeleuchtung Wohnraum und Küche in LED-Technik, Ma-libu Connect Truma iNet X Pro* inkl. Farbdisplay mit Funktion "Touch", Bluetooth und App-Steuerung, Truma DuoControl CS, SOG-Toilettenentlüftung über Dachkamin, Abwasserschlauchset zur komfortablen Entsorgung , USB-Steckdose im Dachstauschrank über Heckbett, Vorbereitung Rückfahrkamera, Rückfahrkamerasystem mit Einzellinse, inkl. 7" Farbmonitor bei Malibu I , Vorbereitung TV, TV-Auszug in Seitensitzbank, TV-Schrank Wohnsitzgruppe (441 LE, 430 LE), Wandhalter Eingang (460 LE), Smart-LED-TV 32", Vorbereitung Solaran-lage, Vorbereitung Sat-Anlage)
- Aufpreis Mediacyber Pioneer 9" inkl. Navi, Reisemobil-Routenführung, DAB+
- Aufpreis 430 LE: Design-TV-Schrank inkl. Smart-LED-TV 32" anstelle 24"
- Aufpreis Sat-Anlage Teleco Flatsat Classic 85 mit CI-Slot
- Motor 180 PS / 132 kW, Euro 6d Final, f40 heavy (zul. GG 4.250 kg), 9G-Wandlerautomatik
- 16 Zoll Alufelgen Fiat für f40 heavy Chassis?/?f35 i.V.m. 9G-Wandlerautomatik
- Klimaautomatik Fahrerhaus
- Zentralverriegelung für XL-Aufbautür "premium two 2.0 und Fahrerhaustür
- Steckdosenpaket mit Zusatzsteckdosen (3 x 230 V, 2 x USB)
- Gasfilter für Truma DuoControl CS
- Komfort-Gasflaschenauszugssystem
- Kaffeekapselmaschine mit Anschluss-Set inkl. Auszugssystem
- Dachluke Mini-Heki über Küchenbereich
- Paris - Stoff-Kombination gesteppt
- Mietfahrzeug / Kilometerstand kann abweichen
- 12 Monate CampGarantie Comfort* Neuwagenanschlussgarantie Reisemobile - Reparaturkostenversicherung (* Reparaturkostenversicherung gemäß den näheren Bedingungen der CG Car-Garantie Versicherungs-AG- Für Fahr-zeuge über 5,5 t zulässigem Gesamtgewicht gilt ein Regulierungsbetrag von maximal 10.000 Euro je Schadenfall.)

Irrtümer, Änderungen, Druckfehler und Zwischenverkauf vorbehalten

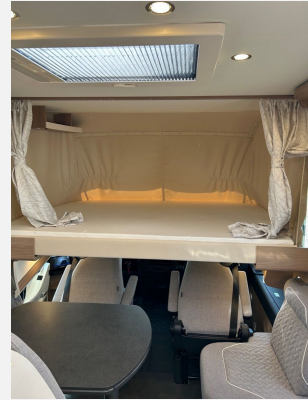
Ausstattung

- Servolenkung, Tempomat, Zentralverriegelung, Rußpartikelfilter
- Doppelboden, GFK-Dach, Heckgarage, Markise
- Android Auto, Apple CarPlay, Navigationssystem, Rückfahrkamera, TV
- Solaranlage
- Radio, Radio DAB, Sat-Antenne, Wechselrichter, WC, Fahrradträger

Irrtümer, Änderungen, Druckfehler und Zwischenverkauf vorbehalten









Verkäufer

Carthago Reisemobilbau GmbH
Werksverkauf Carthago-City
Carthago Ring 1
88326 Aulendorf

☎ +49 (0) 7525 / 9200 - 2000

FAX +49 (0) 7525 / 923 819 900

✉ werksverkauf@carthago.com