



Kein Logo
vorhanden

Exposé

Weinsberg CaraTour 600 MQ

69.999,- €

MwSt. ausweisbar

Fahrzeug

TOP-ANGEBOT



VEREGGE & WELZ

Hobby KNAUS MORELO NIESMANN + BISCHOFF TABBERT WEINSBERG

Grundriss





Kein Logo
vorhanden

Technische Daten

Modell-/Baujahr	2024
Leistung	103 KW / 140 PS
Schadstoffklasse/-norm	Euro 6d
Basisfahrzeug	Fiat Ducato
Motordetails	Diesel
Getriebe	Schaltgetriebe
Anzahl Schlafplätze	4
Gesamtlänge	599 cm
Gesamtbreite	205 cm
Höhe	278 cm
Aufbauart	Campervan
Masse in fahrber. Zustand	3083 kg
techn. zul. Gesamtmasse	3500 kg
Zuladung	417 kg
Sitze mit Gurt	4
Radstand	403 cm
Kraftstoff	Diesel
Heizung	Truma Combi 4
Kühlschrankvolumen	95.00 l
Wasservorrat	102 l
Abwassertankvolumen	90 l
Batterie	95.00 Ah
Polster	ALU
Steckdosen 230V	3
Steckdosen 12V	2
	Doppel-/franz. Bett, Alkoven/Hubbett



Beschreibung

- Ausstellfenster, mit Insektenschutz und Verdunklung (Toilettenraum)
- Insektenschutztür
- WEINSBERG Aufstelldach in Weiß
- Nebelscheinwerfer mit Kurvenlicht
- Lenkrad und Schaltknauf in Lederausführung
- Außenspiegel elektrisch anklappbar
- Klimaanlage Fahrerhaus, automatisch (Aufpreisdifferenz zur Klimaanlage manuell)
- Kraftstofftank 90 Liter
- FIAT Ducato 3.500 kg*** MAXI (103 kW / 140 PS), Frontantrieb, Euro 6d-Final
- Induktive Ladeschale
- 360° Parkassistent
- Vorbereitung für Anhängervorrichtung
- Rückfahrkamera, inkl. Verkabelung
- All-in-One Navigationssystem
- Head-up Display
- Außenspiegel elektrisch einstell- und beheizbar
- Fahrerhaussitze drehbar
- Original FIAT Captainchair-Sitze mit Armlehnen
- Höhenverstellung Beifahrersitz
- Sitzkasten-Verkleidungen Fahrerhaussitze
- Lenkrad mit Bedienelementen für Radio
- Reifenluftdrucksensoren
- Safety Pack FIAT
- Frontstoßfänger in Wagenfarbe lackiert
- Leichtmetallfelgen für Serienbereifung
- Scheinwerfer mit schwarzem Rahmen
- Spoilerlippen (skid-plate) Alu
- Voll-LED-Frontbeleuchtung (Abblend-, Fern- und Blinklicht)
- Einstiegstufe elektrisch (Breite: 70 cm)
- Radiovorbereitung inkl. 2 Lautsprecher im Wohnraum
- TRUMA iNet X Heizungsbedienpanel
- Wasserfiltersystem "bluuwater"
- Front- und Seitenscheibenverdunklung
- Kombi-Rollos mit Insektenschutz und Verdunkelung an Heckflügeltüren
- MediKit Gutschein
- Seifen- und Spülmittelspender
- Küchenarbeitsplatte mit abklappbarer Verlängerung und 2 Taschenhalter
- Klappbare Kleiderstange in Nasszelle an Dach und Kleiderhaken (2 Stück)
- Tisch ausdrehbar, einzeln (ohne Gästebett)
- Traktionshilfe "Traction Plus", inkl. Bergabfahrhilfe
- 230 V Steckdose im Fahrerhaus
- Beheizte Windschutzscheibe
- Allwetterbereifung
- Lithium-Ionen-Bordbatterie (statt Serienbatterie)



- Markise 375 x 250 cm, anthrazit
- Tischfussverlaengerung
- EasySpace-Ausbau
- Ausstellungsfahrzeug! Trotz aller Mühe und Sorgfalt, sind Fehler in dieser spezifischen Fahrzeugbeschreibung nicht ausgeschlossen. Die Beschreibung dient lediglich der allgemeinen Identifizierung des Wagens und stellt keinen Vertragsbestandteil im rechtlichen Sinne dar. Ausschlaggebend sind einzig und allein die Vereinbarungen im Kaufvertrag. Den genauen Ausstattungsumfang erhalten Sie von Ihrem Verkaufsberater vor Ort

Ausstattung

- Lederlenkrad, Notbremsassistent, Servolenkung, Tempomat, Multifunktionslenkrad, Zentralverriegelung, Rußpartikelfilter
- GFK-Dach, Markise
- Android Auto, Apple CarPlay, Navigationssystem, Rückfahrkamera
- Allwetterreifen, Abstandsassistent, Radio, Radio DAB, 360° Kamera, Lithium-Batterie, Kompressor Kühlschrank, WC

Bilder





Kein Logo
vorhanden





Kein Logo
vorhanden



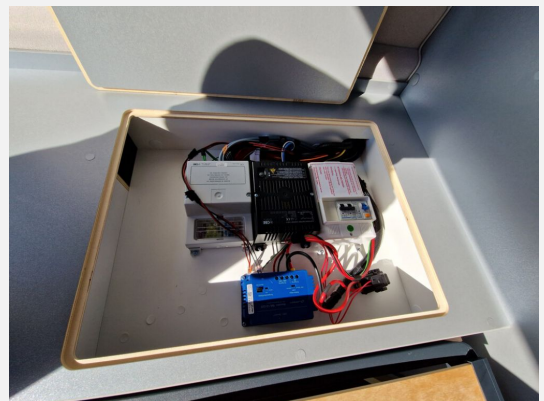


Kein Logo
vorhanden





Kein Logo
vorhanden





Kein Logo
vorhanden

Verkäufer

Veregge & Welz GmbH
Verkaufs - Team
Gewerbepark 14
49143 Bissendorf

☎ 05402 / 92990

☎ FAX 05402- 929920

✉ verkauf@veregge-welz.de