

Exposé

Frankia F-Line I 740 Plus 4,5 t

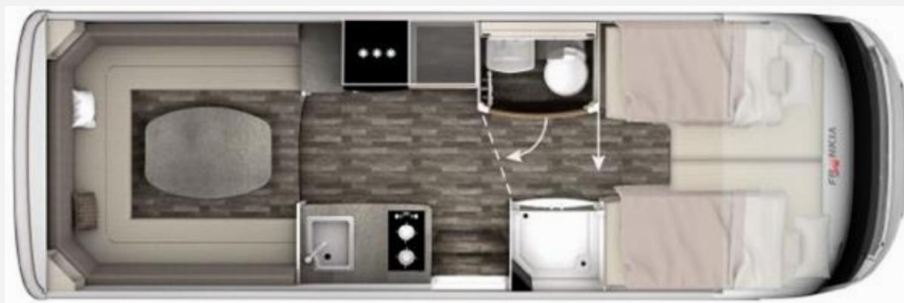
151.990,- €

MwSt. ausweisbar

Fahrzeug



Grundriss



Technische Daten

Modell-/Baujahr	2024
Leistung	133 KW / 180 PS
Umweltplakette	grün
Basisfahrzeug	Fiat Ducato
Getriebe	Automatik
Anzahl Schlafplätze	4
Gesamtlänge	755 cm
Gesamtbreite	230 cm
Höhe	311 cm
Innenhöhe	203 cm
Aufbauart	Integriert
Masse in fahrber. Zustand	3899 kg
techn. zul. Gesamtmasse	4500 kg
Zuladung	601 kg
Sitze mit Gurt	2
Kraftstoff	Diesel
Heizung	Alde Warmwasserheizung
Kühlschrankvolumen	160 l
Wasservorrat	150 l
Abwassertankvolumen	130 l
Batterie	95 Ah
Polster	Mailand
	Hubbett

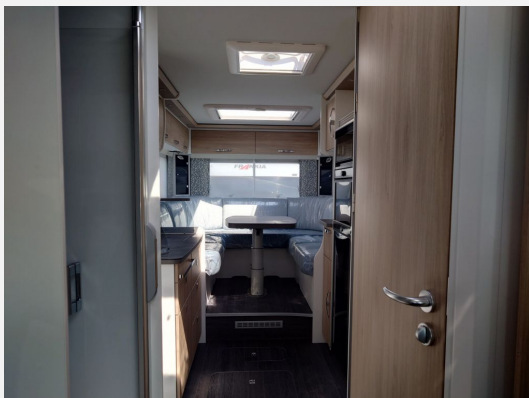
Beschreibung

- AKTIONSPREIS für direkt verfügbares Fahrzeug aus unserer Ausstellung * UVP: 161.645 EUR
- Automatik-Upgrade Fiat I - LHD (180 PS, Euro VI Heavy Duty, 90 l Dieseltank, Tempomat, Fahrer und Beifahrerairbag, Automatikgetriebe, manuelle Klimaanlage, Multifunktionslenkrad, verstärkte Federn vorne (Fiat), inkl. Ladebooster)
- Radiovorbereitung (bei Fiat inkl. Kombiantenne.)
- Chassis-Upgrade Cockpit (Chromelemente um Lüftungsdüsen (Techno Trim), Lenkrad und Schaltknäuf in Leder, Digitaltacho (Cluster))
- Chassis-Upgrade Comfort+ (Induktive Smartphone Ladestation, Automatische Klimaanlage, Standheizung)
- LED-Scheinwerfer (für Fiat) (f. Abblend- und Nebelscheinwerfer. Nur für Fiat Integriert.)
- Fiat AHK-Elektrik (inkl. Steckdose)
- Exklusiv Ausstattung (Sichtschutz/Verdunklungsplissee bei Alkoven/Teilintegriert, bei Integrierten mit Taglichtfunktion, Stauraumbeleuchtung unter Sitzgruppe, man. Heckstützen, Zentralversorgung, Keramik-Toilette, zweite Thetfordkassette, Batterie 1 x 95 Ah AGM, dimmbare Ambiente- und Spotbeleuchtung, Leseleuchten, je nach Grundriss 2-4 x 230 V Steckdosen, je nach Grundriss 2 bis 4 x USB Steckdosen)
- Luxury Ausstattung Int. (elektrischem Verdunklungsplissee anstelle manuellem Verdunklungsplissee, zweiter AGM Batterie 95 Ah, zus. Steckdosen in hinterer Heckgarage auf Beifahrerseite 1x 12 V und 1x 230 V, ALDE Warmwasserheizung)
- Zus. Außenklappe Garage links (hinten links in Heckgarage. Größe und Position gemäß Fertigungszeichnung.)
- Midi Heki anstelle Mini Heki (Es können Mehrkosten entstehen, falls serienmäßige Dachaufbauten versetzt werden müssen! Achtung: Falls bei dem zu ersetzenden Mini-Heki serienmäßig ein Beleuchtungsbaldachin verbaut wird, dann entfällt dieser!)
- Markise - 5,5 m man. (Anthr.) (Markisengehäusefarbe: Anthrazit - Manuelle Ausführung)
- LED Beleuchtungsprofil (Nur in Verbindung mit einer Markise bestellbar!)
- Isolierscheiben (seitlich) (für Integrierte—beinhaltet: Isolierscheiben für Fahrerseite und Schiebefenster auf Beifahrerseite)
- Wohnwelt Mailand
- Teppich für Fahrerhaus (grau)
- 2 Serienmäßige Gurtsitzplätze
- 2 zus. Gurtsitzplätze hinten (1 x links und 1 x rechts (nur bei Fiat PLUS-Grundrissen — Achtung: Das Gewicht der Personen und des persönlichen Gepäcks wurde nicht berücksichtigt!))
- Deluxe Sitze (für Fiat) (nur für Fiat Integriert. Sitze mit Sitzheizung und 4-Wege-Lendenwirbelstütze sowie Seitenkonturanpassung.)
- Höhenv. Tisch + Notbett (PLUS)
- Eingelassener 3-Flamm-Kocher (mit 2-teiliger Abdeckung anstelle Serienkocher)
- Ventilator für Kühlschrank
- Duo Control mit Eis-Ex
- Gasfilter für Fahrzeuge. (mit Duo Control (2 Stück) NUR in Verbindung mit Duo-Control!)
- Gasaußensteckdose
- Außendusche (warm/kalt (Einbau nur in Außenwand möglich!))
- 230V Steckdose / Pos 20. (Im hinteren Heckstauraum auf der rechten Seite in hinterer Ecke (in Fahrtrichtung rechts) Bei PLUS-Grundrissen bei E-Verteilung)
- 230V Steckdose / Pos 24. (Bei dem vorderen Hubbett (in Ablage vorne) mittig montiert)
- Split Rückfahrkamera (mit Doppellinse und autom. Shutterabdeckung incl. separatem 7 Zoll Monitor)
- Zusätzliche TV-Kombisteckdose
- Lüfter für zus. Warmluftaustritt an der Frontscheibe—(nur für Integrierte) NUR mit ALDE Heizung oder Luxury Ausstattung)
- Gerne bieten wir Ihnen weiteres Zubehör wie Hubstützen, Luftfedern und alles rund um die Elektrik und Elektronik an.
- Frankia Highlights in Serie: winterfest, Frisch- und Abwassertank frostsicher in stufenlosem Doppelboden verbaut, GFK-Aufbau für erhöhte Hagelresistenz - Reisemobile Euch Frankia-Händler seit 1994

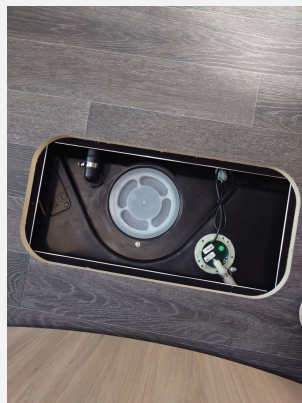
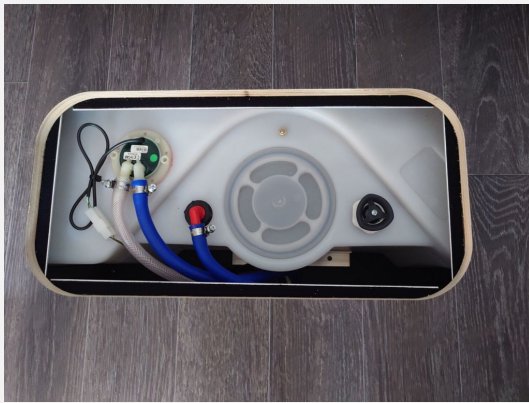
Ausstattung

- Tempomat, Anhängerkupplung schwenkbar, Rußpartikelfilter
- Markise
- Klimaautomatik, Sitzheizung Fahrerhaus
- Einparkhilfe

Bilder









Verkäufer

Reisemobile Euch e.K.
Verkaufsteam Reisemobile Euch
Ludwigshafener Straße 22
67126 Hochdorf-Assenheim

☎ 06231/7579

FAX 06231/3227

✉ anfragen@euch.de