

Exposé

Frankia Neo MI 7 GDK NEO 4.5 t BLACK LINE

133.900,- €

MwSt. ausweisbar



Grundriss



Technische Daten

Modell-/Baujahr	2025
Leistung	125 KW / 170 PS
Basisfahrzeug	Mercedes Sprinter
Getriebe	Automatik
Anzahl Schlafplätze	3
Gesamtlänge	706 cm
Gesamtbreite	224 cm
Höhe	296 cm
Aufbauart	Integriert
Masse in fahrber. Zustand	3324 kg
techn. zul. Gesamtmasse	3500 kg
Zuladung	176 kg
Sitze mit Gurt	4
Radstand	3800 cm
Anhängerlast (gebremst)	200 kg
Kraftstoff	Diesel
Heizung	Truma Combi
Kühlschrankvolumen	84.00 l
Wasservorrat	125 l
Abwassertankvolumen	100 l
Batterie	100.00 Ah
Polster	Wohnwelt Neo Black Line
	Einzelbett

- Vorlauffahrzeug 2025! Verfügbar ab ca. Monat 02.2025!
- 170 PS (inkl. Start/Stop) (anstelle Serien-Motor)
- BL Upgrade Pack (Automatikgetriebe 9G-Tronic (inkl. Start/Stop), Abstands-Assistent DISTRONIC, Lederlenkrad, Navigation für MBUX Multimediasystem, Verkehrszeichenassistent)
- Zusatzladegerät Starterbatterie
- Batterie Booster (Bestellung wird von Frankia empfohlen)
- Kraftstofftank 92l
- TV Paket für Neo (Sat-Anlage, LED Flachbildschirm (inkl. schwenkbarer TV Halterung), TV-Kombi-Steckdose 12V/Koax bei Heckbett, Montageort der SAT-Anlage siehe Dachplan. Es können Mehrkosten entstehen, falls serienmäßige Dachaufbauten versetzt werden müssen! . (Sollte im Radius der SAT-Anlage eine Dachluke liegen, kann bei ungünstiger Neigung der SAT-Anlage die Freigängigkeit unter Umständen nur bei geschlossenen Dachluken gewährleistet werden !)
- Gasflaschenauszug Neo
- Aussenklappe Neo hinten links
- Außenklappe Neo vorne rechts (600x310 mm.)
- Markise - 4,5 m man.(Neo) (Markisengehäusefarbe: Anthrazit - Manuelle Ausführung)
- LED Beleuchtungsprofil Neo
- 2 zusätzliche Gurtsitzplätze (bei Sitzgruppe (Neo Integriert)
- Deluxe Sitze (für MI7) (nur für Neo Integriert. Sitze mit Sitzheizung und Lendenwirbelstütze.)
- NEO GD Bettverlängerung
- Grosser 138L Kühlschrank
- Truma Combi 6 E NEO
- Wi-Fi Router
- MI7 BLACK LINE Serienchassis (150 PS, manuelles 6-Gang-Getriebe, Kraftstofftank 65 l, halbautomatische Klimaanlage TEMPMATIK, Tempomat inkl. Lenkrad-Multifunktionstasten, verstärkte Vorderachse, Leichtmetallfelgen Schwarz, MBUX Multimediasystem ohne Navigation)
- MI7 BLACK LINE Ausstattung (Automotives Fahrzeugheck mit serienmäßigen dynamischen Blinkleuchten, einzigartiger FRANKIA ThermoProtect Wandaufbau inkl. 7 Jahre Dichtigkeitsgarantie, Frischwasseranschluss in separater Klappe, Boden mit Holzdekor Anthrazit, großzügiger kombinierter Waschraum inkl. durch Gasdruckfedern unterstützter, verschiebbarer Banktoilette, ausfahrbares Waschbecken im Waschraum, Heckgarage mit 1,20 m Innenhöhe, 2 x 230 V Steckdosen, 3 x USB Steckdosen, Heizung Truma Combi 6, serienmäßiges Notbett, Duo Control, LiFePo Batterie 100 Ah, Solarmodul 100 W, Steckdosenpaket Neo (6x 230 V und 1x 12V), Rückfahrkamera mit Anbindung an das MBUX System Mercedes, Beleuchtung der Duschsäule, Beleuchtung an der Trittstufe, Lichtband unterhalb der Küchenplatte, Midi-Heki über Sitzgruppe, Selbsteinziehende Kabeltrommel inkl. Durchführung in der Außenwand, Heckklappe, Fahrerhaustür, Hubbett statt Bugausbau. Bei Neo GDK: Klappmechanismus für Kleiderschrank unter GD-Bett auf der rechten Fahrzeugseite, Easy-Load-Funktion in Sitzgruppe inkl. Polster (Klappmechanismus für erweiterten Stauraum)
- Außenklappe Neo hinten links (Außenklappe zusätzlich in Heckgarage hinten links. Größe und Position siehe Fertigungszeichnung)
- Wohnwelt Neo BLACK LINE
- 2 Serienmäßige Gurtsitzplätze
- Notbett Neo GDK BLACK LINE (Serienmäßiges Notbett für Neo GDK BLACK LINE.)

Die Fotos dienen der Illustration und können kostenpflichtige Zusatzausstattungen und auch abweichende Farben und Polsterstoffe abbilden.

Wir sind Vertragshändler von:

- Caravelair
- Frankia
- Hobby

- Kabe
- Lifestyle Camper
- Morelo
- Mobilvetta
- Randger
- Rimor
- Rhön Camp
- Sun Living
- Yucon

Auf Wunsch bieten wir Ihnen eine maßgeschneiderte Finanzierung zwischen 12 und 150 Monaten Laufzeit an. Mit oder ohne Anzahlung! Gerne nehmen wir Ihr Gebrauchtfahrzeug in Zahlung.

Änderungen, Zwischenverkäufe, Irrtümer und Druckfehler vorbehalten.

Besuchen Sie doch unsere Homepage, wir haben fast jeden Grundriss auch als Mietfahrzeug verfügbar.

<https://reisemobile-duelmen.de>

Unsere Öffnungszeiten:

Montag - Freitag: 09.00 Uhr - 18.00 Uhr

Samstag: 10.00 Uhr - 16.00 Uhr

Sonntag (Schautag): 11.00 Uhr - 16.00 Uhr

Sie erreichen uns unter folgenden Rufnummern:

Büro: +49 (0) 25 94 - 78 98 563

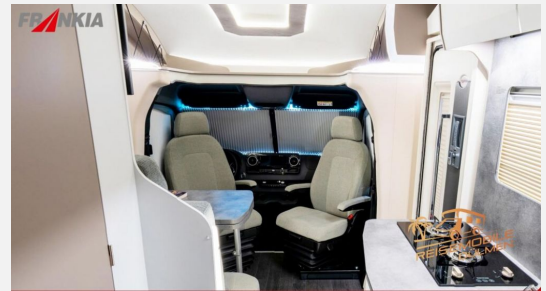
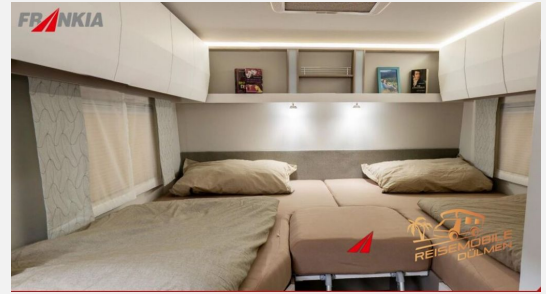
Mobil: +49 (0) 162 - 136 72 16

Ausstattung

- Lederlenkrad, Notbremsassistent, Verkehrszeichenerkennung, Servolenkung, Tempomat, Multifunktionslenkrad, Zentralverriegelung, Rußpartikelfilter
- Markise
- Navigationssystem, Rückfahrkamera, Internetrouter
- Abstandsassistent, Radio, Radio DAB, Sat-Antenne, WC, Bettverbreiterung

Bilder





Verkäufer

Reisemobile Dülmen GmbH
Herr Eugen Boltov
Haltrner Str. 144
48249 Dülmen

☎ 02594 7898563

✉ e.boltov@reisemobile-duelmen.de