

Exposé

Malibu T 450 RB-LE comfort 4.2t *Mercedes
Chassi*Komfort Paket

138.450,- €

MwSt. ausweisbar

Fahrzeug



Technische Daten

Modell-/Baujahr	2025, 2025
Anzahl der Achsen	2
Leistung	125 KW / 170 PS
Umweltplakette	grün
Schadstoffklasse/-norm	S4 / Euro 6d-Temp
Basisfahrzeug	Mercedes Benz Sprinter
Motordetails	415 CDI, Euro VI E, 2.0 l
Getriebe	Automatik
Antriebsart	Frontantrieb
Anzahl Schlafplätze	3
Gesamtlänge	716 cm
Gesamtbreite	227 cm
Höhe	295 cm
Innenhöhe	198 cm
Aufbauart	Teilintegriert
Leergewicht	3240 kg
Masse in fahrber. Zustand	3240 kg
techn. zul. Gesamtmasse	4200 kg
Auflastung	4500 kg
Infrastruktur	Küche WC
Liegeflächen	Hubbett (171x100) Seite (203x111/65 (opt.)) Heck (200x85) Heck (190x85)
Sitze mit Gurt	4
Radstand	390 cm
Anhängerlast (gebremst)	2000 kg
Kraftstoff	Diesel
Heizung	Truma Combi 6
Kühlschrankvolumen	133 l
Gefriervolumen	12 l
Wasservorrat	150 l
Abwassertankvolumen	140 l
Batterie	80 Ah
Steckdosen 230V	3
Steckdosen 12V	1
Steckdosen USB	1
Farbe	schwarz

Mittelsitzgruppe, Seitensitzgruppe,

- Stilwelt Bellagio: Möbeldekor Edelkirsche mit Dachschrankfronten in Bicolor-Optik mit Hochglanz-Elfenbein
- Umkleidezimmer mit verschließbarer Waschraum- bzw. Raumbadtür zum Wohnraum
- Massive Holz-Schiebetür vor dem Schlafzimmer
- Rückfahrkamerasystem mit Einzellinse
- TV-Wandhalter 32", 180° drehbar im Eingangsbereich
- Smart-LED-TV 32"
- Nutzhöhe bis zu 48 cm (Fiat Ducato) bzw. 55,5 cm (Mercedes-Benz Sprinter)
- Beheizter und beleuchteter Durchladestauraum
- Außenzugang über mehrere große Klappen
- Zentraler Durchladestauraum (Innenhöhe: Fiat Ducato 17cm, Mercedes-Benz Sprinter 22cm) mit abgesenktem Stauraumkeller (Nutzhöhe: Fiat Ducato 39 cm, Mercedes-Benz Sprinter 46 cm)
- Rollergarage belastbar bis 250 kg (Fiat Ducato) bzw. 350 kg (Mercedes-Benz Sprinter)
- Große Garagentür auf Beifahrerseite, zusätzliche Tür auf Fahrerseite
- Garagenboden mit GFK auf Ober- und Unterseite, Antirutschbelag
- Rundum frostsicher isoliert und beheizt
- Verzurrsystem über Aluminium-Tragholm inklusive acht Verzurrösen
- Außenspiegel elektrisch verstell- und beheizbar
- T-Haube in GFK
- Große, rundumlaufende Dachstauschränke mit Frontklappe über Fahrerhaus
- Fahrer- und Beifahrerkomfortsitz in Wohnraumstoff, drehbar, gepolsterte Armlehnen
- Fahrer- und Beifahrerkomfortsitz Aguti in Wohnraumstoff, drehbar, gepolsterte Armlehnen
- Ebener Duscheinstieg „one-level“
- Handbrause höhenverstellbar an Chromstange
- Dachluke Mini-Heki
- Waschtischunterschrank mit Toilettenpapierhalter, Spiegelstauschrank
- Handtuchstange über Runddusche
- Duscheinlage in Wohnraumbodendesign, herausnehmbar zum Duschen
- Dachluke Mini-Heki Waschraum
- Dachhaube im Duschaum
- Sitzpolster mit Mehrlagen-Premiumschaumkern und Rückenstützfunktion
- 360°-Wohnraumtisch, über Fußpedal drehbar und zweifach verschiebbar
- Gardinensystem inklusive Dekogardine abnehmbar
- Ausdrehbarer Schuhschrank mit Aufnahmesystem in Sitzbanksockel inklusive LED-Akzentlicht
- Doppelverbindungstechnik: Möbelteile verschraubt und verzapft
- Klappenschließer mit Softdämpfung
- Zahlreiche LED-Lichtspots über L-Wohnsitzgruppe, integriert in die Deckenbaldachine, Heckbettbereich
- Lichtbedienung per Hauptschalter im Eingangsbereich
- Arbeitslicht und Ambientebeleuchtung separat schaltbar
- 7-Zonen-Qualitäts-Kaltschaummatratze
- Zweiteiliger, beheizter und unterlüfteter Lattenrost
- Aufstellbares Kopfteil
- Rundumlaufende Dachstauschränke
- Kleiderschränke unter den Betten abgesenkt in den Doppelboden-Keller (modellabhängig), mit Liftfunktion und geteilter Matratze

- Einstiegstreppe starr
- Einstiegstreppe ausziehbar inklusive Liegeflächenerweiterung mit Zusatzpolster
- Einlegeböden für Kleiderschrank unter Längseinzelbett
- Ganzjahresbereifung (M+S)
- 16 Zoll Stahlfelgen
- Start-Stop-System
- Keyless Start inklusive Start/Stop-Taste
- Airbag Fahrer / Beifahrer (11)
- Seitenwindassistent, Berganfahrhilfe, ABS, ASR, EBV, ESP
- Aktiver Bremsassistent und aktiver Aufmerksamkeitsassistent
- Cupholder Fahrer- und Beifahrer, Handschuhfach Beifahrerseite
- Klappdeckel für Ablagefach
- Automatische Fahrlichtsteuerung
- Mercedes-Benz Notrufsystem, Pannenmanagement
- Vlies-Batterie 12 V / 92 Ah
- Warmluftzusatzheizung elektrisch elektrisch im Fahrerhaus
- Pannenset Fix & Go
- 10 Jahre Dichtigkeitsgarantie
- Holzfrier Karosseriebau mit GFK-Dach- und Bodenbelag
- Dach-Wandverbindung über Dachrundung und Tragholme
- Dachsystemschiene seitlich mit Regenwasserableitung
- Seitenwände und Heckwand mit Aluminium auf Außenseite
- RTM-Hartschaum-Isolierkern in Dach, Boden und Seitenwand
- Boden-Seitenwandverbindung über vollflächig verklebten Aluminium-Tragholme
- Gesamtwand- und Dachstärke 33 mm
- Außenklappen aus original Seitenwandmaterial „Malibu Isoplus“
- Klappendichtung innen- und außenliegend, äußere Dichtung als Schwallwasserschutz
- Außenklappen und Aufbau­tür mit innenliegenden Scharnieren
- Seitenschürzen segmentiert aus Aluminium-Profil
- Aufbau­fenster Seitz S4, kältebrückenfreier Doppelrahmen mit Isolierverglasung, Fliegengitterrollo und Verdunklungsplisse
- Aufbau­tür mit Türbegrenzer und Türfenster
- LED-Außenleuchte über Aufbau­tür mit Regenabtropfkante
- Einstiegsstufe Aufbau­tür elektrisch ausfahrbar inklusive Warnsummer
- Tagfahrlicht in Scheinwerfer integriert
- Schmutzfänger an Hinterachse
- Dynamic-Design-Heck
- AL-KO-Tiefrahmen Malibu spezial
- Kraftstofftank 65 l
- Kraftstofftankvolumen 92 l
- LED-High-Performance-Scheinwerfer
- Fahrerhaus Außenfarbe Metallic: obsidianschwarz
- Wohn-Komfort-Paket
- Chassis-Plus-Paket
- Automatikgetriebe 9G-TRONIC inkl. Hold-Funktion

- Motorvariante 170 PS / 125 kW, Euro VI E (nur i.V.m. Automatikgetriebe)
- 16 Zoll Alufelgen (schwarz) mit Ganzjahresbereifung
- Vollautomatische Klimaanlage THERMOTRONIC
- Komfort-Paket comfort
- Malibu Rückleuchten mit LED-Leuchtband
- Große Garagentür auf Fahrerseite
- XL-Aufbautür „premium two 2.0“ (Breite 63 cm) mit Doppelverriegelung, Fenster- und Insektenschutzrollo
- Fahrerhausverdunkelungssystem: Plissee an Seitenscheibe und Frontscheibe
- Dachluke Midi-Heki über L-Wohnsitzgruppe
- Indirekte Ambientebeleuchtung Wohnraum und Küche in LED-Technik
- Digitales Bedienpanel Truma CP Plus
- Lithium-Ionen-Batterie 90 Ah inkl. Batteriecomputer anstelle 80 Ah Gel-Batterie
- SOG-Toilettenentlüftung
- Abwasserschlauchset zur komfortablen Entsorgung
- USB-Steckdose im Dachstauschrank über Heckbett
- Vorbereitung Rückfahrkamera
- Vorbereitung Solaranlage
- Vorbereitung Sat-Anlage
- Vorbereitung TV
- Chassis-Paket (II)
- Radzierblenden
- Halbautomatische Klimaanlage Tempmatik
- Tempomat
- Zentralverriegelung Fahrerhaustür, Außenspiegel elektrisch verstell- und beheizbar, elektr. Fensterheber
- Vorbereitung (Kabelsatz) für Zentralverriegelung Aufbautür
- Ladebooster
- Elektrische Feststellbremse
- Vorderachse mit erhöhter Traglast
- Lederlenkrad mit Option Multifunktionstasten (bei Schaltgetriebe inkl. Leder-Schalthebel)
- Lenkrad in Höhe und Neigung verstellbar
- Kombiinstrument mit Farbdisplay
- Regensensor
- Wärmedämmendes Glas mit Bandfilter an der Frontscheibe
- Fahrerhauskomfortsitze mit Neigungs- und Höhenverstellung (vorn / hinten)
- Radiovorbereitung mit Dachantenne mit DAB+, Lautsprecher (4x), DVB-T2 Empfang
- MBUX 10,2" Multimedia inkl. Navigation und DAB+
- Verkehrszeichenassistent
- Fahrassistenz-Paket
- Aktiver Abstandsassistent DISTRONIC
- Reifendruckkontrollsystem
- Aktiver Spurhalteassistent
- Fernlichtassistent
- Media-Paket
- Zentralverriegelung für XL-Aufbautür „premium two“
- Dachmarkise Kasette Alu, Tuch grau, Länge: 4,0 m

- Dachfenster „skyview“ mit Designhimmel über Fahrerhaus
- Ladeautomatik 18 A, elektronische Regelung, Abschaltautomatik bei Unterspannung, inklusive Ladefunktion Startbatterie
- Elektrozentrale unter Fahrersitz (Fiat Ducato) bzw. im Doppelboden hinter Fahrersitz (Mercedes-Benz Sprinter)
- 1 x 80 Ah Gel-Batterie unter Fahrerhaussitz (Fiat Ducato) bzw. im Doppelboden hinter Fahrersitz (Mercedes-Benz Sprinter)
- Bord-Control-Panel hinter Technikblende über Eingangstür
- 230 V Steckdosen in Küche, Bad und im Eingangsbereich
- 12 V Steckdose in Fahrerhaus
- Doppel-USB Steckdose im Fahrerhaus
- Steckdosenpaket mit Zusatzsteckdosen (3 x 230 V, 2 x USB)
- Warmluftauslässe im Wohnraum, Doppelboden-Keller, Rollergarage und Aufbautüreinstieg
- Fußbodenheizungseffekt durch beheizten Klimaspicher-Doppelboden-Keller
- Aufnahme 2 x 11 kg Gasflaschen
- Gasabsperrhähne im Küchenbereich
- Außenliegender, niedrig positionierter Gasflaschenkasten
- Truma DuoControl CS
- Küchenarbeitsoberfläche in kratzfestem Schieferdekor, unterleuchtet mit LED-Akzentlicht
- Küchenzeile mit tiefen Auszügen und Besteckeinsatz aus Holz
- Separater Abfallbehälter in getrenntem Hygienebereich
- Schubkastenauszüge rollengelagert „easy glide“ mit Soft-Close-Einzug
- Küchenrückwand in Dekorglas Creme
- Edelstahl-Rundspüle in Arbeitsoberfläche eingelassen, mit multifunktionaler Spülenabdeckung inklusive Wandaufnahme zur Arbeitsflächenerweiterung
- Wasserarmatur in Metallausführung mit praktischer Topfhöhe
- Küchentresen als optische Raumteilung und zusätzliche Arbeitsfläche
- Kaffeekapselmaschine mit Anschluss-Set inkl. Auszugsystem

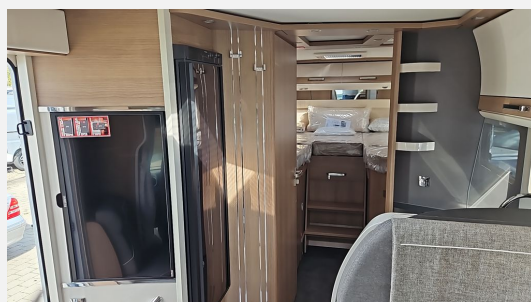
Ausstattung

- Stilwelt Bellagio: Möbeldekor Edelkirsche mit Dachschrankfronten in Bicolor-Optik mit Hochglanz-Elfenbein
- Umkleidezimmer mit verschließbarer Waschraum- bzw. Raumbadtür zum Wohnraum, Massive Holz-Schiebetür vor dem Schlafzimmer
- Rückfahrkamerasystem mit Einzellinse, TV-Wandhalter 32", 180° drehbar im Eingangsbereich, Smart-LED-TV 32"
- Nutzhöhe bis zu 48 cm (Fiat Ducato) bzw. 55,5 cm (Mercedes-Benz Sprinter), Beheizter und beleuchteter Durchladestauraum, Außenzugang über mehrere große Klappen, Zentraler Durchladestauraum (Innenhöhe: Fiat Ducato 17cm, Mercedes-Benz Sprinter 22cm) mit abgesenktem Stauraumkeller (Nutzhöhe: Fiat Ducato 39 cm, Mercedes-Benz Sprinter 46 cm)
- Rollergarage belastbar bis 250 kg (Fiat Ducato) bzw. 350 kg (Mercedes-Benz Sprinter), Große Garagentür auf Beifahrerseite, zusätzliche Tür auf Fahrerseite, Garagenboden mit GFK auf Ober- und Unterseite, Antirutschbelag, Rundum frostsicher isoliert und beheizt, Verzurrsystem über Aluminium-Tragholm inklusive acht Verzurrösen
- Außenspiegel elektrisch verstell- und beheizbar, T-Haube in GFK, Große, rundumlaufende Dachstauschränke mit Frontklappe über Fahrerhaus, Fahrer- und Beifahrerkomfortsitz in Wohnraumstoff, drehbar, gepolsterte Armlehnen, Fahrer- und Beifahrerkomfortsitze Aguti in Wohnraumstoff, drehbar, gepolsterte Armlehnen
- Ebener Duscheinstieg „one-level“, Handbrause höhenverstellbar an Chromstange, Dachluke Mini-Heki, Waschtischunterschrank mit Toilettenpapierhalter, Spiegelstauschrank, Handtuchstange über Runddusche, Duscheinlage in Wohnraumbodendesign, herausnehmbar zum Duschen, Dachluke Mini-Heki Waschraum, Dachhaube im Duschaum

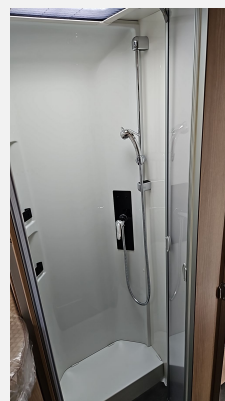
- Sitzpolster mit Mehrlagen-Premiumschaumkern und Rückenstützfunktion, 360°-Wohnraumtisch, über Fußpedal drehbar und zweifach verschiebbar, Gardinensystem inklusive Dekogardine abnehmbar, Ausdrehbarer Schuhschrank mit Aufnahmesystem in Sitzbanksockel inklusive LED-Akzentlicht, Doppelverbindungstechnik: Möbelteile verschraubt und verzapft, Klappenschließer mit Softdämpfung, Zahlreiche LED-Lichtspots über L-Wohnsitzgruppe, integriert in die Deckenbaldachine, Heckbettbereich, Lichtbedienung per Hauptschalter im Eingangsbereich, Arbeitslicht und Ambientebeleuchtung separat schaltbar
- 7-Zonen-Qualitäts-Kaltschaummatratze, Zweiteiliger, beheizter und unterlüfteter Lattenrost, Aufstellbares Kopfteil, Rundumlaufende Dachstauschränke, Kleiderschränke unter den Betten abgesenkt in den Doppelboden-Keller (modellabhängig), mit Liftfunktion und geteilter Matratze, Einstiegstreppe starr, Einstiegstreppe ausziehbar inklusive Liegeflächenenerweiterung mit Zusatzpolster, Einlegeböden für Kleiderschrank unter Längseinzelbett
- Ganzjahresbereifung (M+S), 16 Zoll Stahlfelgen, Start-Stop-System, Keyless Start inklusive Start/Stop-Taste, Airbag Fahrer / Beifahrer (11), Seitenwindassistent, Berganfahrhilfe, ABS, ASR, EBV, ESP, Aktiver Bremsassistent und aktiver Konzentrationsassistent, Cupholder Fahrer- und Beifahrer, Handschuhfach Beifahrerseite, Klappdeckel für Ablagefach, Automatische Fahrlichtsteuerung, Mercedes-Benz Notrufsystem, Pannensmanagement, Vlies-Batterie 12 V / 92 Ah, Warmluftzusatzheizung elektrisch elektrisch im Fahrerhaus, Pannenset Fix & Go, 10 Jahre Dichtigkeitsgarantie, Holzfreier Karosseriebau mit GFK-Dach- und Bodenbelag, Dach-Wandverbindung über Dachrundung und Tragholme, Dachsystemschiene seitlich mit Regenwasserableitung, Seitenwände und Heckwand mit Aluminium auf Außenseite, RTM-Hartschaum-Isolierkern in Dach, Boden und Seitenwand, Boden-Seitenwandverbindung über vollflächig verklebten Aluminium-Tragholme, Gesamtwand- und Dachstärke 33 mm, Außenklappen aus original Seitenwandmaterial „Malibu Isoplus“, Klappendichtung innen- und außenliegend, äußere Dichtung als Schwallwasserschutz, Außenklappen und Aufbaufenster mit innenliegenden Scharnieren, Seitenschürzen segmentiert aus Aluminium-Profil, Aufbaufenster Seit S4, kältebrückenfreier Doppelrahmen mit Isolierverglasung, Fliegengitterrollo und Verdunklungsplissee, Aufbaufenster mit Türbegrenzer und Türfenster, LED-Außenleuchte über Aufbaufenster mit Regenabtropfkante, Einstiegsstufe Aufbaufenster elektrisch ausfahrbar inklusive Warnsummer, Tagfahrlicht in Scheinwerfer integriert, Schmutzfänger an Hinterachse, Dynamic-Design-Heck, AL-KO-Tiefrahmen Malibu spezial, Kraftstofftank 65 l, Kraftstofftankvolumen 92 l, LED-High-Performance-Scheinwerfer, Fahrerhaus Außenfarbe Metallic: obsidianschwarz
- Pakete (Wohn-Komfort-Paket, **Chassis-Plus-Paket**, Automatikgetriebe 9G-TRONIC inkl. Hold-Funktion, Motorvariante 170 PS / 125 kW, Euro VI E (nur i.V.m. Automatikgetriebe), 16 Zoll Alufelgen (schwarz) mit Ganzjahresbereifung, Vollautomatische Klimaanlage THERMOTRONIC, **Komfort-Paket comfort**, Malibu Rückleuchten mit LED-Leuchtband, Große Garagentür auf Fahrerseite, XL-Aufbautür „premium two 2.0“ (Breite 63 cm) mit Doppelverriegelung, Fenster- und Insektenschutzrollo, Fahrerhausverdunkelungssystem: Plissee an Seitenscheibe und Frontscheibe, Dachluke Midi-Heki über L-Wohnsitzgruppe, Indirekte Ambientebeleuchtung Wohnraum und Küche in LED-Technik, Digitales Bedienpanel Truma CP Plus, Lithium-Ionen-Batterie 90 Ah inkl. Batteriecomputer anstelle 80 Ah Gel-Batterie, SOG-Toilettenentlüftung, Abwasserschlauchset zur komfortablen Entsorgung, USB-Steckdose im Dachstauschrank über Heckbett, Vorbereitung Rückfahrkamera, Vorbereitung Solaranlage, Vorbereitung Sat-Anlage, Vorbereitung TV, **Chassis-Paket (II)**, Radzierblenden, Halbautomatische Klimaanlage Tempomat, Tempomat, Zentralverriegelung Fahrerhaustür, Außenspiegel elektrisch verstellbar und beheizbar, elektr. Fensterheber, Vorbereitung (Kabelsatz) für Zentralverriegelung Aufbaufenster, Ladebooster, Elektrische Feststellbremse, Vorderachse mit erhöhter Traglast, Lederlenkrad mit Option Multifunktionstasten (bei Schaltgetriebe inkl. Leder-Schalthebel), Lenkrad in Höhe und Neigung verstellbar, Kombiinstrument mit Farbdisplay, Regensensor, Wärmedämmendes Glas mit Bandfilter an der Frontscheibe, Fahrerhauskomfortsitze mit Neigungs- und Höhenverstellung (vorn / hinten), Radiovorbereitung mit Dachantenne mit DAB+, Lautsprecher (4x), DVB-T2 Empfang, MBUX 10,2" Multimedia inkl. Navigation und DAB+, Verkehrszeichenassistent, **Fahrerassistenz-Paket**, Aktiver Abstandsassistent DISTRONIC, Reifendruckkontrollsystem, Aktiver Spurhalteassistent, Fernlichtassistent, Media-Paket)
- Zentralverriegelung für XL-Aufbautür „premium two“, Dachmarkise Kassette Alu, Tuch grau, Länge: 4,0 m, Dachfenster „skyview“ mit Designhimmel über Fahrerhaus
- Ladeautomatik 18 A, elektronische Regelung, Abschaltautomatik bei Unterspannung, inklusive Ladefunktion Startbatterie, Elektrozentrale unter Fahrersitz (Fiat Ducato) bzw. im Doppelboden hinter Fahrersitz (Mercedes-Benz Sprinter), 1 x 80 Ah Gel-Batterie unter Fahrerhaussitz (Fiat Ducato) bzw. im Doppelboden hinter Fahrersitz (Mercedes-Benz Sprinter), Bord-Control-Panel hinter Technikblende über Eingangstür, 230 V Steckdosen in Küche, Bad und im Eingangsbereich, 12 V Steckdose in Fahrerhaus, Doppel-USB Steckdose im Fahrerhaus, Steckdosenpaket mit Zusatzsteckdosen (3 x 230 V, 2 x USB)
- Warmluftauslässe im Wohnraum, Doppelboden-Keller, Rollergarage und Aufbaufenster, Fußbodenheizungseffekt durch beheizten Klimaspeicher-Doppelboden-Keller

- Aufnahme 2 x 11 kg Gasflaschen, Gasabsperrhähne im Küchenbereich, Außenliegender, niedrig positionierter Gasflaschenkasten, Truma DuoControl CS
- Küchenarbeitsoberfläche in kratzfestem Schieferdekor, unterleuchtet mit LED-Akzentlicht, Küchenzeile mit tiefen Auszügen und Besteckensatz aus Holz, Separater Abfallbehälter in getrenntem Hygienebereich, Schubkastenauszüge rollengelagert „easy glide“ mit Soft-Close-Einzug, Küchenrückwand in Dekorglas Creme, Edelstahl-Rundspüle in Arbeitsoberfläche eingelassen, mit multifunktionaler Spülenabdeckung inklusive Wandaufnahme zur Arbeitsflächenerweiterung, Wasserarmatur in Metallausführung mit praktischer Topfhöhe, Küchentresen als optische Raumteilung und zusätzliche Arbeitsfläche, Kaffeekapselmaschine mit Anschluss-Set inkl. Auszugsystem

Bilder







Verkäufer

Autohaus Martin Hezler
Herr Michael Kaspari
Beim Kreuzstein 4
73340 Amstetten

☎ +49 7331 97 98 16

✉ michael.kaspari@auto-hezler.de