



Kein Logo
vorhanden

Exposé

Morelo Empire Liner 100 GB

399.000,- €

Differenzbesteuerung gemäß §25a

Fahrzeug



Grundriss





Kein Logo
vorhanden

Technische Daten

Modell-/Baujahr	2021
Erstzulassung	01/2021
Leistung	220 KW / 299 PS
km Stand	31000 km
Basisfahrzeug	Mercedes Atego
Motordetails	7,7 l 6 Zylinder
Getriebe	Automatik
Anzahl Schlafplätze	4
Gesamtlänge	1030 cm
Gesamtbreite	250 cm
Höhe	389 cm
Aufbauart	Integriert
Masse in fahrber. Zustand	9700 kg
techn. zul. Gesamtmasse	15000 kg
Zuladung	5300 kg
Sitze mit Gurt	4
Radstand	536 cm
Anhängerlast (gebremst)	2910 kg
Kraftstoff	Diesel
Heizung	Warmwasser-Gas-Zentralheizung
Kühlschrankvolumen	177.00 l
Wasservorrat	450 l
Abwassertankvolumen	280 l
Ladegerät	120.00 A
Batterie	420.00 Ah
Polster	Leder
Steckdosen 230V	8
	Doppel-/franz. Bett, Alkoven/Hubbett



Beschreibung

- Smart Plattform (hydraulisch ausfahrbar)
- Diesel Standheizung
- Differenzialsperre für Hinterachse
- Luftfederung Vorder- und Hinterachse
- Radzierblenden Edelstahl
- Elektrische Fahrerhausfenster für Fahrer und Beifahrerseite
- LED-Seitenwandbeleuchtung auf Fahrer und Beifahrerseite
- Elektrische Garagenklappe (nur bei G-Fahrzeugen)
- Premium Cockpit
- Küchenarbeitsplatte in Mineralwerkstoff
- Stauraumbeleuchtung
- Handtuchheizkörper in Chrom
- 130 Watt Solaranlage
- Wand-/Decken und Baldachinbespannung in Kunstleder weiß
- Nespresso Maschine in Küche
- Lithium Elektropaket mit 2 x 210AH Batterien und Büttner Kombigerät
- Navigationssystem incl. Rückfahrkamera schwarz lackiert
- Soundsystem (Subwoofer + 4 Lautsprecher)
- LED Frontscheinwerfer
- 4 Personen Zulassung
- Elektrische und technische Vorbereitung für Anhängerkupplung
- Hubstützenanlage MB Atego mit automatischer Nivellierung
- Kraftstofftank 280 Liter anstelle 180 Liter
- Gastank 150 Liter anstelle serien 120 Liter Gastank Empire Liner mit Füllstandanzeige im Display des Kontrollpanels
- Zusatzdämmung im Motorraum und zusätzliche Geräuschisolierung für Radkästen und Seitenwände im Motorbereich
- Außenspiegel in Wagenfarbe lackiert
- Armaturenbrett in Sonderbezug in Kunstleder Farbe: Madras Schoko 2
- Comfort-Luftschwingsitz
- Multifunktionscouch schräg
- Polsterung Leder Farbe: 3832 Off-White
- Wohnwelt "Life Pearl" Empire Holzdekor Aralie Sen, Möbelfront Magnolia, Steindesign Copper
- Wohnraumboden Cappuccino
- Dekoline III - Raffrollos im Wohn- und Schlafraum Empire inkl. Dekoschals — Farbe: Joy 90/ Eclipse 10
- Liegewiese im Heckbett
- Antriebe für die Heckgarage an Seitenwand unter die Bettplatte verbauen
- Hubbett mit elektrischer Betätigung
- Tec Tower mit kleinen Apotheker / Garderobe und Kleiderschrank
- Tischplatte ausziehbar, gewölbt, Quarz mit Aralie Sen Kante
- Küchenarbeitsplatte für Induktions-Feld in Mineralwerkstoff mit -becken (Creme)
- Induktions-Kochfeld Glaskeramik
- Kaffeeautomat mit Auszug
- Doppelauszug im Küchenunterschrank



- Dachlüfter in Küche
- Luxusbad XL
- Auszugsdusche neben Toilette für Luxusraumbad
- Umpumpanlage von Abwasser zum Fäkaltank
- WC Entlüftung SOG Compact Close für Festtanktoilette
- Mini-Heki im Badgang
- Midi-Heki im Schlafraum
- Panorama Dachfenster im Wohnraum
- Dach-Klimaanlage für Wohnraum Dometic Freshjet
- Gasaußenanschluss hinter Schürzenklappe
- Camos Kamera Set 360° incl. 7" Monitor,
- Comworks Tanksonde für Frisch-, Abwasser- und Fäkaltank
- Sinus Wechselrichter 300 Watt mit separater Steckdose im Schlafraum auf BFS
- Aluminium-Außenwände in 1,4 mm Blechstärke
- Dachmarkise 6 Meter Elektrisch für Empire inkl. dimmbarer LED-Beleuchtung mit Fernbedienung
- Fahrerhaus-Seitenfenster elektrisch
- LED-Beleuchtung außen auf Fahrerseite dimmbar incl. Fernbedienung
- Solaranlage mit 780 W Maximalleistung, Laderegler und LCD-Fernanzeige
- Safe mit elektronischer Verriegelung automat. Schließsystem mit Motorantrieb, 8,3-Liter Volumen
- Beleuchteter Spiegel im Eingangsbereich mit seperatem Schalter steuerbar, dh. getrennt von Spiegel in Schiebetür zum Bad
- Zentral Staubsauger-Set
- DVB-T-2 Antenne Wing 22
- FreeWi 2000 System / Router, Dachantenne SIM Karte nötig
- zusätzliche Lithium Batterie 210 AH Gesamt 3 Batterien
- Oyster V (5) Sat-Anlage , 32" Flachbildschirm im Vitrinenschränk Beifahrerseite inkl. 24" TV im Schlafraum
- Ausstellungsfahrzeug! Trotz aller Mühe und Sorgfalt, sind Fehler in dieser spezifischen Fahrzeugbeschreibung nicht ausgeschlossen. Die Beschreibung dient lediglich der allgemeinen Identifizierung des Wagens und stellt keinen Vertragsbestandteil im rechtlichen Sinne dar. Ausschlaggebend sind einzig und allein die Vereinbarungen im Kaufvertrag. Den genauen Ausstattungsumfang erhalten Sie von Ihrem Verkaufsberater vor Ort.

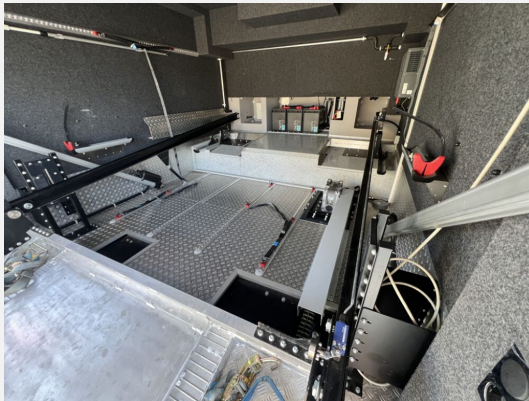
Ausstattung

- Pakete (Autark-Paket)
- Lederlenkrad, Luftfederung, Servolenkung, Tempomat, Multifunktionslenkrad, Zentralverriegelung, Rußpartikelfilter
- Doppelboden, GFK-Dach, Heckgarage, Markise
- 3-Flammkocher
- Navigationssystem, Rückfahrkamera, TV
- Solaranlage
- Sitzheizung, Hubstützenanlage, Radio, Radio DAB, 360° Kamera, Sat-Antenne, Lithium-Batterie, Wechselrichter, Backofen, Seperate Dusche, WC, Bettverbreiterung, Fahrradträger, Lederausstattung



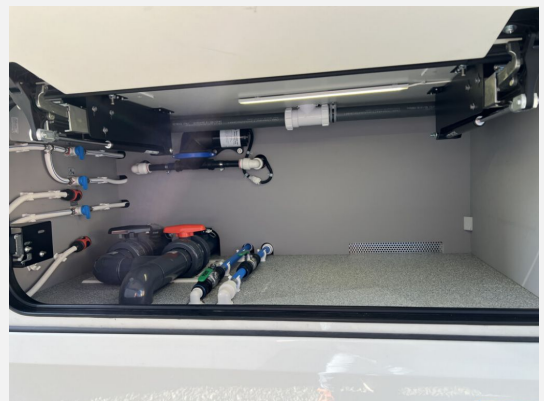
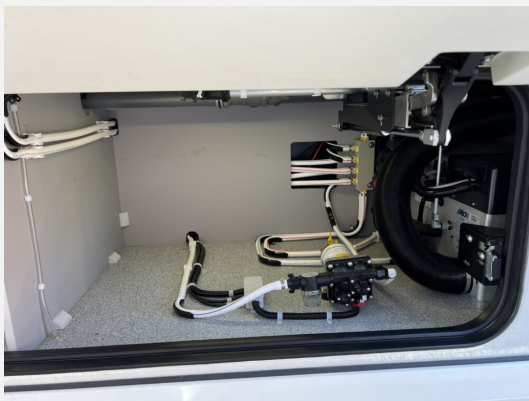
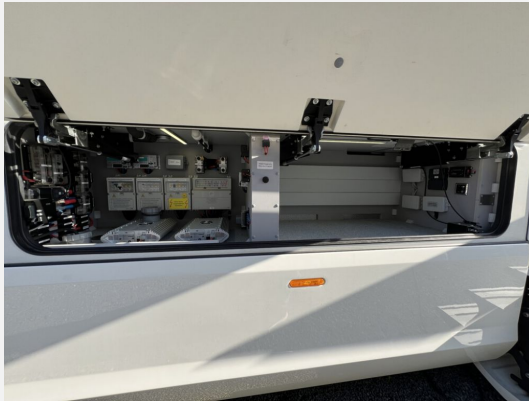
Kein Logo
vorhanden

Bilder



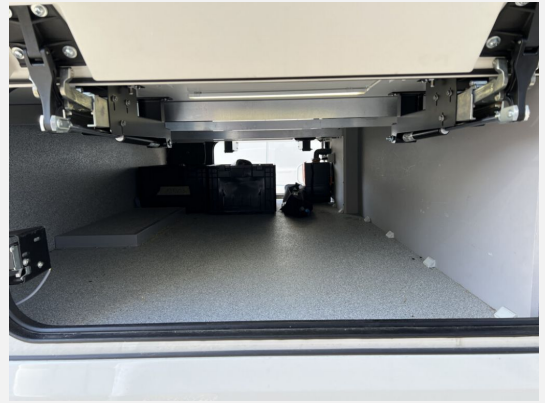
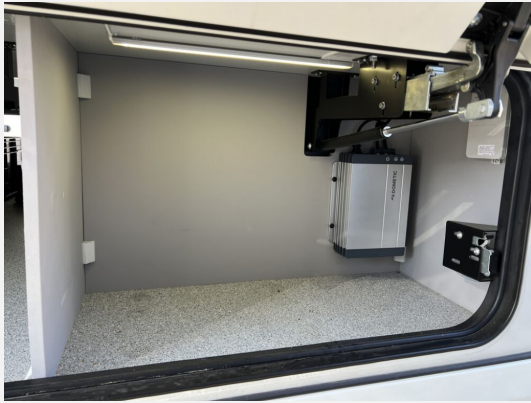


Kein Logo
vorhanden





Kein Logo
vorhanden





Kein Logo
vorhanden





Kein Logo
vorhanden



Verkäufer

Veregge & Welz GmbH
Verkaufs - Team
Gewerbepark 14
49143 Bissendorf

☎ 05402 / 92990

FAX 05402- 929920

✉ verkauf@veregge-welz.de