

Exposé

Carthago c-tourer T 150 QB

124.900,- €

MwSt. ausweisbar

Fahrzeug



Bilder folgen in Kürze

Technische Daten

<b>Modell-/Baujahr</b>	2023
<b>Leistung</b>	125 KW / 170 PS
<b>Schadstoffklasse/-norm</b>	Euro 6e
<b>Basisfahrzeug</b>	Mercedes Sprinter
<b>Motordetails</b>	2,0 l CDI
<b>Getriebe</b>	Automatik
<b>Anzahl Schlafplätze</b>	4
<b>Gesamtlänge</b>	759 cm
<b>Gesamtbreite</b>	227 cm
<b>Höhe</b>	295 cm
<b>Aufbauart</b>	Teilintegriert
<b>Masse in fahrber. Zustand</b>	3261 kg
<b>techn. zul. Gesamtmasse</b>	3500 kg
<b>Zuladung</b>	239 kg
<b>Sitze mit Gurt</b>	3
<b>Radstand</b>	424 cm
<b>Anhängerlast (gebremst)</b>	2000 kg
<b>Kraftstoff</b>	Diesel
<b>Heizung</b>	Truma Combi 6
<b>Kühlschrankvolumen</b>	153.00 l
<b>Gefriervolumen</b>	29.00 l
<b>Wasservorrat</b>	150 l
<b>Abwassertankvolumen</b>	140 l
<b>Batterie</b>	80.00 Ah
<b>Polster</b>	Venezia-Antara
<b>Steckdosen 230V</b>	4
	Doppel-/franz. Bett, Alkoven/Hubbett

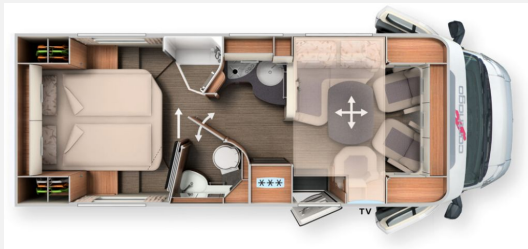
## Beschreibung

- Basis-Plus-Paket (Radzierblenden, Halbautomatische Klimaanlage Tempmatik, Tempomat, Ladebooster, Vorderachse mit erhöhter Traglast, Kraftstofftank 92 Liter, Lederlenkrad mit Option Multifunktionstasten (bei Schaltgetriebe inkl. Schalthebel in Leder), Kombiinstrument mit Farbdisplay, Regensensor, Elektrische Feststellbremse, Wärmehaltendes Glas mit Bandfilter an der Frontscheibe, Fahrerhausverdunklungssystem: Plissee an Front- und Seitenscheiben, Armaturenbrettveredelung: Lüftungsgitter in Chrom, Radiovorbereitung mit Dachantenne mit DAB+, Lautsprecher (4x), Radio / Moniceiver Pioneer 6,8" inkl. DAB+, Dachluke Midi-Heki mit LED-Spots über L-Wohnsitzgruppe, Große Rollergarage für auf der Fahrerseite, XL-Aufbau für "premium two 2.0" (B: 63 cm) mit Doppelverriegelung, Fenster- und Insektenschutzrollo, SOG-Toilettenentlüftung über Dachkamin, Abwasserschlauchset zur komfortablen Entsorgung, USB-Steckdose im Dachstauschrank über Heckbett, Vorbereitung Dachhaubenlüfter elektrisch, Vorbereitung Solaranlage, Vorbereitung Sat-Anlage, Vorbereitung Rückfahrkamera (Einzellinse)
- Fahrassistenz-Paket Mercedes-Benz: Aktiver Abstandsassistent DISTRONIC, Fernlichtassistent (MERCEDES), Reifenluftdruckkontrollsystem, Aktiver Spurhalteassistent (MERCEDES), Verkehrszeichenassistent (MERCEDES), Aktiver Konzentrationsassistent, Aktiver Bremsassistent
- Media-Paket: Digitales Rückfahrkamerasystem mit Einzellinse, TV-Auszugssystem 24" in Seitensitzbank, LED-Flachbildschirm 24" für TV-Auszugssystem / TV-Halter
- AUFPREIS MBUX 10,2" Multimedia inkl. Navigation und DAB+
- Motorvariante 170 PS / 125 kW, Euro VI E
- Automatikgetriebe 9G-Tronic inkl. Hold Funktion
- 16 Zoll Alufelgen Mercedes (Schwarz) mit Ganzjahresbereifung
- Reduzierung um einen (-1) zugelassenen Sitzplatz
- Zentralverriegelung für XL-Aufbau für "premium two 2.0"
- Lithium-Ionen-Batterie 150 Ah inkl. Batteriecomputer und sep. Touch-Display
- Stilwelt epic
- Venezia - Antara-Stoff-Kombination
- Listenpreis: 144.040?

## Ausstattung

- Lederlenkrad, Fernlichtassistent, Notbremsassistent, Spurhalteassistent, Verkehrszeichenerkennung, Regensensor, Servolenkung, Tempomat, Multifunktionslenkrad, Zentralverriegelung, Rußpartikelfilter
- Navigationssystem, Rückfahrkamera, TV
- Abstandsassistent, Radio, Radio DAB, Lithium-Batterie, WC

## Bilder



**Verkäufer**

Rikis Wohnmobile  
Ihr Team von Rikis Wohnmobile  
Ketzterweg 3  
67105 Schifferstadt

☎ 06235/4490120

FAX 06235/4490190

✉ verkauf@rikis.de