

Exposé

## Hymer B-Klasse MC I 580

**154.190,- €**

MwSt. ausweisbar

Fahrzeug



Grundriss



## Technische Daten

<b>Modell-/Baujahr</b>	2024
<b>Leistung</b>	125 KW / 170 PS
<b>Basisfahrzeug</b>	Mercedes Sprinter
<b>Motordetails</b>	2,0 L - 417 CDI
<b>Getriebe</b>	Automatik
<b>Anzahl Schlafplätze</b>	4
<b>Gesamtlänge</b>	699 cm
<b>Gesamtbreite</b>	229 cm
<b>Höhe</b>	298 cm
<b>Aufbauart</b>	Integriert
<b>Masse in fahrber. Zustand</b>	3358 kg
<b>techn. zul. Gesamtmasse</b>	4500 kg
<b>Zuladung</b>	1142 kg
<b>Sitze mit Gurt</b>	4
<b>Radstand</b>	390 cm
<b>Anhängerlast (gebremst)</b>	2000 kg
<b>Kraftstoff</b>	Diesel
<b>Heizung</b>	Gasheizung
<b>Polster</b>	Lorane
	Einzelbett, Alkoven/Hubbett

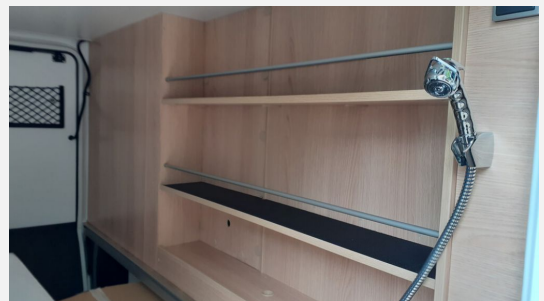
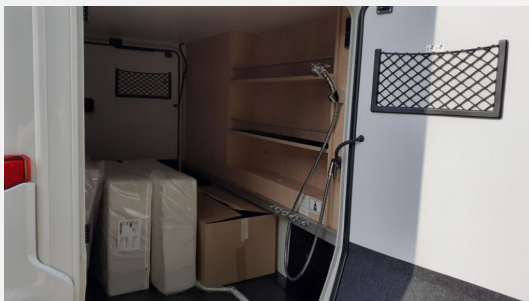
- Mercedes-Benz Sprinter 4,43 t - 417 CDI - 125 KW/170 PS - Euro VI-E
  - zusätzliche Sonderausstattungen:
  - Gewichtsvariante 4.500 kg (bei Mercedes-Benz Sprinter 415/417 CDI)
  - 16" Leichtmetallräder (schwarz) mit Ganzjahresbereifung
  - Möbeldekor-Grand Oak
  - Stoffkombination Lorane
  - Rahmenverlängerung inkl. 450 kg Garagentraglast
  - Komfort-Eingangstür mit Fenster, Verdunkelungsrollo, integriertem Mülleimer und 2-fach Verriegelung
  - Dachlüfter 40 x 40 cm mit Verdunkelungsrollo und Moskitonetz (im Bug)
  - HYMER Panorama-Kurbeldachlüfter 80 x 50 cm, doppeltverglast im Heck
  - Elektrische Trittstufe an der Fahrertür (wird beim Öffnen der Fahrertür automatisch ausgefahren)
  - ISOFIX - Kindersitzbefestigung für Wohnraumsitzbank
  - Markise mit Adapter, Gehäuse weiß, 450 x 250 cm
  - 92 l Kraftstofftank
  - Chrom-Ausführung Bug (Kühlergrill- / Nebelscheinwerferblende)
  - LED-Nebelscheinwerfer inkl. statischem Kurvenlicht
  - Sitzheizung und Lordosenstütze für Pilotensitze
  - Möbelvar.-DS Heck quer anstelle Regal
  - Außendusche in der Garage
  - Automatische Gasflaschenumschaltanlage mit Crash Sensor und EisEx
  - Satelliten-Flachantenne digital ohne Receiver
  - Vorverkabelung Solaranlage
  - 32" Smart-LED-TV mit integrierten Lautsprechern, Fernbedienung, DVD-Laufwerk, HYMER Smart-Multimedia-System mit Bluetooth (DVB-T/C, DVB-S2) inkl. Receiver
  - Sichtschutzrollo für Frontscheibe (von unten nach oben zuziehbar)
  - Zusatzpolster zwischen den Längseinzelbetten inkl. integrierter Komfortaufstieg
  - Bettenbau für Komfort L-Sitzgruppe mit absenkbarem Tisch
  - Autarkie-Paket XL (HYMER-Smart-Battery-System (150 Ah LFP) inkl. Zusatzlader, Dritte Aufbauakku (95 Ah AGM), Wechselrichter 12 V auf 230 V, 1800 Watt mit Netzvorrangschaltung)
  - Ausstattungslinie Premium (Tempomat inkl. Lenkrad-Multifunktionstasten, Multifunktionslenkrad, Elektrische Parkbremse, Verstärkte Vorderachse, Vorrüstung DAB Radio, Automatikgetriebe 9G-TRONIC inkl. Hold-Funktion, MBUX 10,25" Multimedia System inkl. Navigation, Sprachsteuerung, Lenkrad-Multifunktionstasten, DAB+, Touchscreen und Rückfahrkamera, Lederlenkrad (bei Automatikgetriebe), Aktiver Abstands-Assistent DISTRONIC PLUS inkl. Lenkrad-Multifunktionstasten, Kombiinstrument mit Farbdisplay Mercedes-Benz, Akustik-Paket Mercedes-Benz, HYMER Premium Voll-LED Scheinwerfer, Ablage für Smartphones inkl. wireless charging Funktion mit Ladestandsanzeige, Ladepaket Instrumententafel mit 2 x USB-C Stecker 5V / 1x 12V-Steckdose, Vollautomatische Klimaanlage THERMOTRONIC inkl. Regensensor)
  - Wohnkomfort-Paket 4 (Einlegeboden mit Holzoberfläche, Spannbettlaken nach Maß für Heckbetten individuell an Matratzenkonturen angepasst, 4 Kissen mit Bezug, Ambient-Light-System: Mehr-Ebenen Lichtsystem mit dynamischer und individueller Steuerung der Beleuchtung (inkl. Lichttemperatur) sowie stimmungsvoller Sockelbeleuchtung, 4 x 230 V / 1 x 12 V / 1 x Doppel-USB Zusatzsteckdosen (inkl. Küchenwand-Verkleidung))
  - Toilettenentlüftung
  - Zentralverriegelung für Fahrer-/Wohnraumtür und Garagentüren
  - XXL-Bett, extra lange Liegefläche inkl. halbhoher Kleiderschrank (anstelle raumhoher Kleiderschrank)
  - Hubbett manuell absenkbar zum Einzelbett umbaubar
  - Schlafsystem mit Tellerfederrost für Heckbett(en)
  - 22" oder 32" TV-Halter
  - Wasserfilter für Frischwassersystem
- Irrtümer und Änderungen vorbehalten

## Ausstattung

- Pakete (Autark-Paket)
- Lederlenkrad, Notbremsassistent, Regensensor, Servolenkung, Tempomat, Multifunktionslenkrad, Zentralverriegelung, Rußpartikelfilter
- Heckgarage, Markise
- Außendusche
- Navigationssystem, Rückfahrkamera, TV
- Sitzheizung, Allwetterreifen, Abstandsassistent, Radio, Radio DAB, Sat-Antenne, WC, Bettverbreiterung

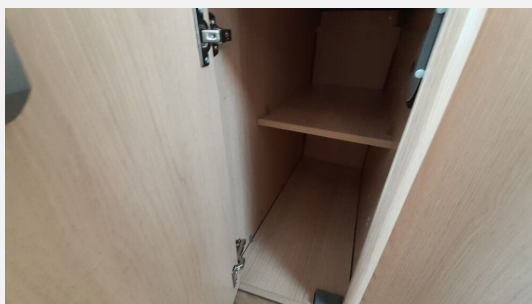
Irrtümer und Änderungen vorbehalten

## Bilder









**Verkäufer**

Erwin Hymer Center Stuttgart  
Team Erwin Hymer Center  
Mahdenthalstr. 84  
71065 Sindelfingen

☎ +4970318699110

✉ [caraworld@hymerstuttgart.dealerdesk.de](mailto:caraworld@hymerstuttgart.dealerdesk.de)