

Exposé

Weinsberg CaraLife 630 LQ

66.890,- €

MwSt. ausweisbar

Fahrzeug



Grundriss



Technische Daten

Modell-/Baujahr	2024
Leistung	103 KW / 140 PS
Basisfahrzeug	Fiat Ducato
Getriebe	Schaltgetriebe
Anzahl Schlafplätze	3
Gesamtlänge	636 cm
Gesamtbreite	205 cm
Höhe	258 cm
Aufbauart	Campervan
Masse in fahrber. Zustand	2961 kg
techn. zul. Gesamtmasse	3500 kg
Zuladung	539 kg
Sitze mit Gurt	3
Radstand	403 cm
Anhängerlast (gebremst)	3000 kg
Kraftstoff	Diesel
Kühlschrankvolumen	90.00 l
Wasservorrat	109 l
Abwassertankvolumen	90 l
Batterie	95.00 Ah
Polster	ALASKA GREY (Active)
	Doppel-/franz. Bett

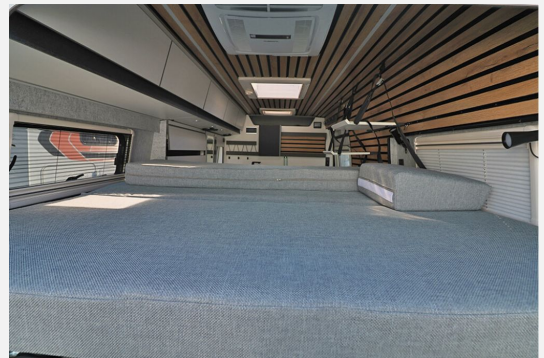
Beschreibung

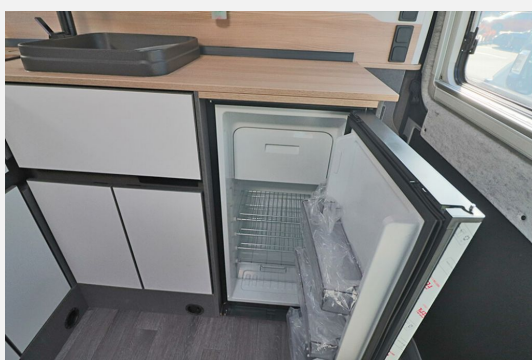
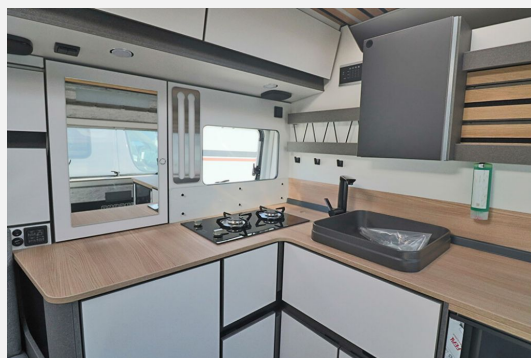
- Chassis in Sonderlackierung: Campovolo Grau
- Leichtmetallfelgen für Serienbereifung
- FIAT Paket - WEINSBERG Camper Vans II (Instrumententafel im Techno-Design (Alu), Sitzkasten-Verkleidungen Fahrerhaussitze, Abschließbares Ablagefach in der Mitte des Armaturenbretts, Original FIAT Fahrersitz mit Mittelarmlehne und Lordosenstütze, Lenkrad mit Bedienelementen für Radio , Außenspiegel elektrisch einstell- und beheizbar)
- WEINSBERG Smart Paket II (TRUMA iNet X Heizungsbedienpanel, Seifen- und Spülmittelspender, Wasserfiltersystem "bluuwater", MediKit Gutschein, Kombi-Rollos mit Insektenschutz und Verdunklung an Heckflügeltüren, Radiovorbereitung inkl. 2 Lautsprecher im Wohnraum, Sitzbezug Schwarz mit Ducato-Logo auf Kopfstütze, Einstiegstufe elektrisch (Breite: 70 cm))
- MEDIA 10" FIAT - Camper Vans (FIAT 10"-Infotainmentsystem mit Touchscreen, DAB, Bluetooth Schnittstelle, Lenkrad-Bedienelementen, Apple CarPlay / Android Auto und Navigationssystem, Doppel-USB-Schnittstelle am Armaturenbrett, Uconnect Box (inkl. Connected Services RTK), Virtuelles Cockpit, Klimaanlage Fahrerhaus, automatisch (Aufpreisdifferenz zur Klimaanlage manuell))
- Function-Paket CaraLife (Mobile Stauraumboxen - Einteilung: Schlafen I, Mobile Stauraumboxen - Einteilung: Schlafen II, Erweiterung - Befestigungskit für multifunktionale Seitenwand)
- Voltage-Paket CaraLife (Stimmungsvolle Ambientebeleuchtung (dimmbar), 12 V Powersteckdose zusätzlich, im Heck (1 Stück), Regenrinne über der Schiebetür mit LED (dimmbar), USB-Steckdose (1 Stück), in der Sitzgruppe, 230 V SCHUKO-Steckdose zusätzlich, (Küche, 1 Stück), USB-Steckdose (1 Stück), im Küchenbereich)
- Insektenschutztür
- Rahmenfenster SEITZ S7P
- Dachhaube (Hebe-Kipp) 70 x 50 cm, mit Insektenschutz und Verdunklung (Mitte)
- Ausstellfenster Heck, mit Insektenschutz und Verdunklung (rechts)
- Ausstellfenster Heck, mit Insektenschutz und Verdunklung (links)
- Betterweiterung zur Liegewiese
- Polster: ALASKA GREY (Active)
- VANLIFE Deko-Accessories Flyer
- Smart Mirror II für Spiegelschrank
- Außendusche im Heckstauraum
- Isolierhaube Abwassertank, beheizbar
- Klimaanlage DOMETIC Freshjet 2000 (OEM)
- Kabelvorverlegung für Solar- und Sat-Anlagen
- Fahrzeug erhält eine Tageszulassung

Ausstattung

- Servolenkung, Tempomat, Zentralverriegelung, Rußpartikelfilter
- Navigationssystem, Rückfahrkamera
- Radio, Radio DAB, WC

Bilder





Markenwelten entdecken bei Burmeister
Vielfalt für Ihren individuellen Caravan-Traum. Sprechen Sie uns an.

carthago Das Reisemobil	motobu	ROAD CAR REISEWAGEN	T@B
FENDT CARAVAN	EHYMER	MORELO FIRST CLASS REISEWAGEN	TABBERT
KNAUS	POSSL REISEWAGEN	Sunlight	WEINBERG DACH-ALUWAGEN

BURMEISTER
CARAVAN CENTER BODENSEE

www.caravan-center.de

Verkäufer

Burmeister Caravan-Center Bodensee GmbH
Verkaufsteam
Holderweg 2
78351 Bodman-Ludwigshafen

☎ 07773 93290901

FAX 07773 5907

✉ fahrzeuganfragen@caravan-center.de