

Exposé

LMC Tandero 510 E Dusch-Paket I Paket

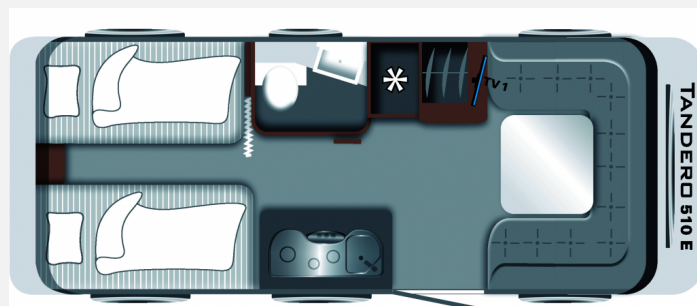
~~39.305,-€~~ **29.990,- €**

MwSt. ausweisbar

Fahrzeug



Grundriss



Technische Daten

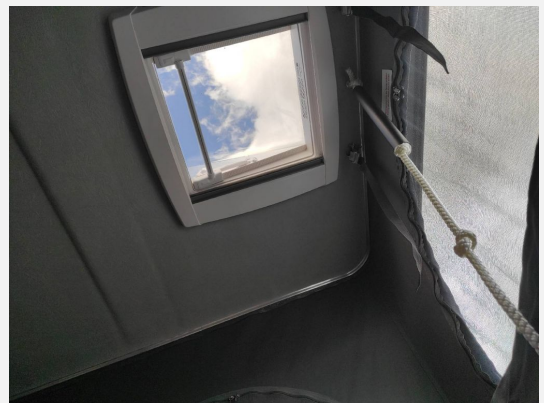
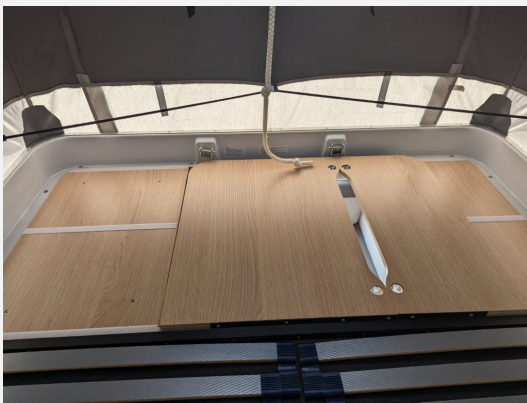
Modell-/Baujahr	2023, 2023
Anzahl der Achsen	1
Anzahl Schlafplätze	6
Gesamtlänge	758 cm
Gesamtbreite	232 cm
Höhe	261 cm
Innenhöhe	198 cm
Umlaufmaß	1040 cm
Aufbaulänge	635 cm
Masse in fahrber. Zustand	1456 kg
techn. zul. Gesamtmasse	1500 kg
Zuladung	344.5 kg
Auflastung	1800 kg
Infrastruktur	Küche WC
Liegeflächen	Aufstelldach (234x133) Heck (200 - 209x83) Bug (212x147)
Heizung	Truma 3004
Kühlschrankvolumen	131 l
Wasservorrat	44 l
Abwassertankvolumen	25 l
Polster	Dolerit
Steckdosen 230V	4
Farbe	weiß
	Rundsitzgruppe
	Einzelbett, Doppelbett quer, Aufstelldach (Doppelbett)

Änderungen, Irrtümer und Zwischenverkauf sind vorbehalten.

- Pakete (**Dusch-Paket**, City Anschluss mit Schwimmer (im Flaschenkasten) (grundrissabhängig), Tandero Paket)
- Alufelgen Einachser, Premium-Chassis, Kurbelstützen Standard, Schräglenkerachse, Stoßdämpfer, Anti-Schlingerkupplung
- Zul. Gesamtgewicht 1.800 kg bei 1.800 kg Chassis
- Aufstelldach, Ausstellfenster Waschraum (Milchglas), Ausstellfenster (Küche), Automotive Heckleuchte, Flaschenkastendeckel mit Aufsteller, Seitenwände Hammerschlagblech, Dritte Bremsleuchte, GFK-Bug, -Dach und -Heck, Dachhaube Klarglas 400 x 400 mm (Küche, Schlafen), Dachhaube 280 x 280 mm (Waschraum), Ausstellfenster Bug 1.300 x 520 mm (grundrissabhängig), Serviceklappe 1.000 x 420 mm hinten rechts (grundrissabhängig)
- Winterrückenbelüftung, Hängeschränke seitlich, Großzügige Ablagefächer im Bug und Heck, Kaltschaummatratze in Einzel- und Doppelbetten, Gasdruckaufsteller bei Festbetten, Ablageschrank Bad, Handtuchhaken, Spiegel, Rollbett (grundrissabhängig), Polster Tandero Dolerit
- Frischwassertank 44 l, Waschbecken, Zentrale Abwasserführung, Elektrische Kassetten-Toilette
- Rauchmelder, Beleuchtete Dachhaube über Sitzgruppe, Einspeisesteckdose CEE 230 V, Schalter/Steckdosen (8 Stück) (grundrissabhängig), Umformer 400 W mit 12 V Beleuchtung, Wohnraumbeleuchtung LED, Elektroversorgung 230 V mit FI-Schalter
- Heizung Umluft 3004 (grundrissabhängig)
- Unterboden aus XPS-Schaum und PU-Leisten, 12-Jahre Aufbau-Dichtheitsgarantie, GFK-Unterboden, Hochleistungs-Isolierkern (Unterboden)
- Dreiflammkocher mit integrierter Spüle, Schubladen mit Besteckeinsatz, Schubladen mit Selbsteinzug und Softclose, Kühlschrank 131,5 l (grundrissabhängig)
- Nichtraucherfahrzeug



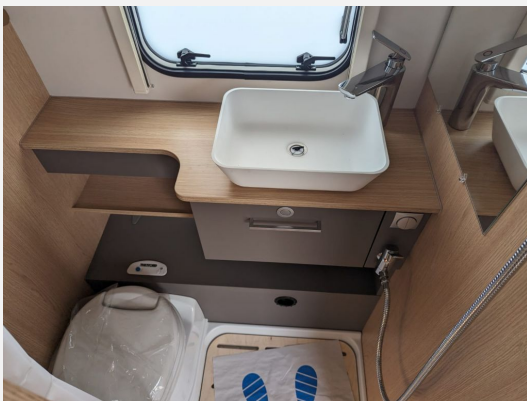


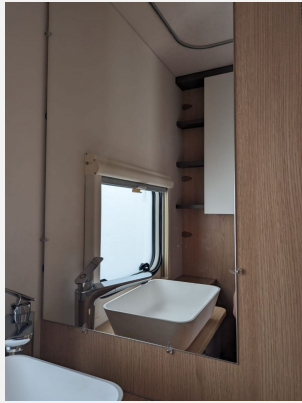












Verkäufer

Jimbu
Team Verkauf
Bertha Benz Strasse
75438 Knittlingen

☎ 07043 95 483-0

✉ fahrzeugmarkt@jimbu.de