

Exposé

Weinsberg CaraHome 600 DKG

69.999,- €

MwSt. ausweisbar

Fahrzeug



Grundriss



Technische Daten

Modell-/Baujahr	2024
Leistung	103 KW / 140 PS
Basisfahrzeug	Fiat Ducato
Getriebe	Schaltgetriebe
Anzahl Schlafplätze	6
Gesamtlänge	645 cm
Gesamtbreite	230 cm
Höhe	320 cm
Aufbauart	Alkoven
Masse in fahrber. Zustand	2846 kg
techn. zul. Gesamtmasse	3500 kg
Zuladung	654 kg
Sitze mit Gurt	5
Radstand	345 cm
Anhängerlast (gebremst)	2000 kg
Kraftstoff	Diesel
Kühlschrankvolumen	177.00 l
Wasservorrat	124 l
Abwassertankvolumen	101 l
Batterie	75.00 Ah
	Etagenbett, Alkoven/Hubbett

Beschreibung

Fahrzeug ist sofort verfügbar und steht zur Besichtigung in unserer Filiale in Kamenz!

- Alkovenfenster, links
- Ausstellfenster 52 x 50 cm, mit Insektenschutz und Verdunklung (Toilettenraum)
- Lenkrad und Schaltknauf in Lederausführung
- FIAT Paket - WEINSBERG CaraHome (16" Bereifung, Sitzkasten-Verkleidungen Fahrerhaussitze, Original FIAT Captainchair-Sitze mit Armlehnen und Passform-Sitzbezüge für Fahrer-/Beifahrersitz im WEINSBERG Wohnwelt-Design, Höhenverstellung Beifahrersitz, Lenkrad mit Bedienelementen für Radio , Außenspiegel elektrisch einstell- und beheizbar)
- Styling-Paket - Alu (Leichtmetallfelgen für Serienbereifung, Scheinwerfer mit schwarzem Rahmen, Voll-LED-Frontbeleuchtung (Abblend-, Fern- und Blinklicht), Chassis in Lackierung: Lanzarote Grey, Spoilerlippen (skid-plate) Alu)
- WEINSBERG Smart-Paket I (Seifen- und Spülmittelspender, Wasserfiltersystem "bluuwater", MediKit Gut-schein, Radiovorbereitung inkl. 2 Lautsprecher, Dachhaube (Hebe-Kipp) 70 x 50 cm, mit Insektenschutz und Verdunklung (Mitte), Frontstoßfänger in Wagenfarbe lackiert, Isolierhaube Abwassertank, beheizbar, 230 V SCHUKO-Steckdose, zusätzlich (Garage), Insektenschutztür, TRUMA iNet X Master)
- USB-Steckdose (1 Stück), im Heck
- Aufklappbare Arbeitsplattenverlängerung an der Küche
- Zusätzliche Kleiderhaken (4 Stück), im Bad
- Front- und Seitenscheibenverdunklung
- Polster: SZECHUAN
- Stimmungsvolle Ambientebeleuchtung
- TÜV und Zulassungspapier
- Vermieter Paket Deluxe bestehend aus: Einstiegstufe elektr. Fahrradträger für 4 Räder, Heck: THULE ELITE G2 Garagentür 62,5 x 110 cm, links Aufkleber-Set ?Miet-Fahrzeug? Radzierblenden im WEINSBERG Design Traktionshilfe ?Traction Plus?, inkl. Bergabfahrhilfe Reifenluftdrucksensoren Bezug ?Turin? für Piloten-Komfortsitze Kraftstofftank 90 Liter Allwetterbereifung Rückfahrkamera, inkl. Verkabelung All-in-One Navigationssystem velocate® GPS-Tracker Head-up Display velocate® LIFETIME-Lizenz mit unbegrenzter, persönlicher, EU-weiter Trackingfunktion TRUMA DuoControl CS (inkl. Gasfilter) Gaswarner Markise 405 x 250 cm, weiß Sturmleine für Markise Alkovenbett klappbar Rauchmelder ISOFIX-System (2 Kindersitze) Zusätzliche Bezugsstoffgarnitur für Wohnraumpolster Möbelverriegelungen in Metall

Listenpreis inkl. Überführung zum Händler: 82.087,-

Für Anfragen zum Fahrzeug: Tel: 0357878734927 oder verkauf-lausitz[at]radeberger-reisemobile.de

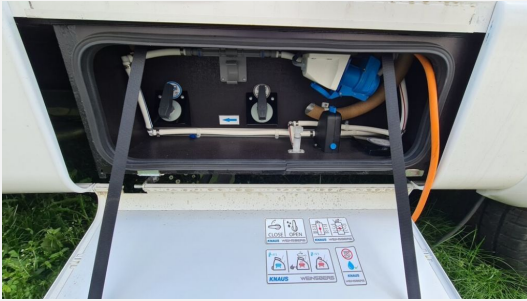
Weitere Fahrzeuge finden sie auf unserer Homepage www.radeberger-reisemobile.de .

Irrtümer, Vorverkauf und Eingabefehler vorbehalten . Trotz größter Sorgfalt werden Inseratsfehler nicht ausgeschlossen, es wird keine Haftung übernommen!

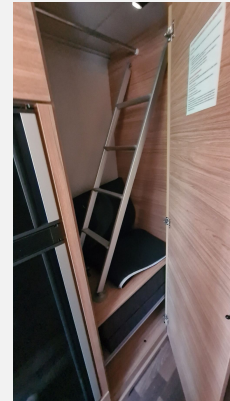
Ausstattung

- Lederlenkrad, Servolenkung, Tempomat, Zentralverriegelung, Rußpartikelfilter
- Markise
- Navigationssystem, Rückfahrkamera
- Radio, Radio DAB, WC, Fahrradträger

Bilder







Verkäufer

Radeberger Reisemobile GmbH & Co. KG
Herr Lutz Haase
Am Ring 9
01917 Kamenz

☎ 03578-302448

FAX 03578 307618

✉ verkauf-lausitz@radeberger-reisemobile.de