

Exposé

LMC Tourer Lift H 660 G Verfüg./Autom./Markise

**77.860,- €**

MwSt. ausweisbar

Fahrzeug



Technische Daten

<b>Modell-/Baujahr</b>	2024
<b>Anzahl der Achsen</b>	2
<b>Leistung</b>	103 KW / 140 PS
<b>Umweltplakette</b>	grün
<b>Schadstoffklasse/-norm</b>	Euro 6d-final
<b>Basisfahrzeug</b>	FIAT Ducato
<b>Getriebe</b>	Automatik
<b>Antriebsart</b>	Frontantrieb
<b>Anzahl Schlafplätze</b>	3
<b>Gesamtlänge</b>	699 cm
<b>Gesamtbreite</b>	232 cm
<b>Höhe</b>	280 cm
<b>Aufbauart</b>	Teilintegriert
<b>techn. zul. Gesamtmasse</b>	3500 kg
<b>Infrastruktur</b>	Küche WC
<b>Liegeflächen</b>	Heck (185x88+ 200x88) Hubbett (197x88)
<b>Sitze mit Gurt</b>	4
<b>Kraftstoff</b>	Diesel
<b>Farbe</b>	weiß
	Seitensitzgruppe
	Einzelbett, Hubbett

## Beschreibung

Interne Nummer bei Rückfragen: LZ 137

Das Fahrzeug verfügt über folgende **Serienausstattung**:

Fahrer- und Beifahrerairbag, **ASR + ESP inkl. Berganfahrassistent**, Tempomat, elektrische Fensterheber, Klimaanlage manuell, Bordcomputer, Ladebooster, Servolenkung, Armlehnen für Fahrer- /Beifahrersitz, Lenkrad höhenverstellbar, Pannenset (Fix & Go Kit), Sitzsockelverkleidung Fahrerhaus, Fahrer-/Beifahrersitz drehbar, Aufbau komplett GFK mit 12 Jahre Dichtheitsgarantie Bug/Heck/Dach/Boden(Seitenwände, Heckgaragentür Fahrerseite, Ausstellfenster mit Multifunktionsrolle inkl. Sichtschutz, Coupe Einstieg (niedrig), Dachhaube im Toilettenraum, Dritte Bremsleuchte, Heckabsenkung für erhöhte Nutzlast 250 Kg, Vorzeltleuchte, Aufbautür 70 cm mit Fenster und ZV (Grundrissabhängig), Bettenumbau EB zu DB, Rauchmelder, Kleiderschrankbeleuchtung, Dreiflammkocher mit elektrischer Taktfunkenzündung und Glasabdeckung, Heizung Umluft Combi 6 mit Bedienteil CP Plus LED-Innenbeleuchtung u.v.m.\*

Das Fahrzeug verfügt über folgende **Sonderausstattung**:

– **Fiat Ducato 140 PS + Automatik**

– elektrischer Feststellbremse

– **Tourer -Paket** (Multifunktionslenkrad mit Bedienelement, Lenkrad und Schaltknopf in Lederausführung, Alufelgen 16“, Fliegenschutztür, Vorbereitung SAT, Klimaanlage inkl. Dachverstärkung, Vorbereitung Solar, Dachhaube Midi-Heki 70x50 cm über Sitzgruppe, Panoramafenster in T-Haube, Traction+ (nur in Verbindung mit Ganzjahresreifen), Beleuchtungsspots im Bodenbereich, indirekte Beleuchtung Küchenrückwand, indirekte Beleuchtung ober- und unterhalb der Hängeschränke, LED-Leisten im Schlafbereich, Faltrollsystem Fahrerhaus, TV-Platz Vorbereitung (2x12V, 1x230V Steckdose 1x Cinch AV))

– Abwassertank isoliert

– **Markise 4,0 m**

– Fracht + Zulassungsdokumente\*

\*Irrtümer vorbehalten

UVP des Herstellers: 87.860,-€

Sie sparen 10.000,-€!

Sollten Sie noch Fragen haben oder weitere Bilder zur Ansicht wünschen, können Sie sich gerne per Telefon oder per EMail bei uns melden. Wir freuen uns Sie schon bald als Kunden bei uns begrüßen zu dürfen.

Alle gemachten Angaben im Inserat dienen lediglich der allgemeinen Beschreibung des Fahrzeugs und sind keine zugesicherte Eigenschaft. Alle Maß- u. Gewichtsangaben wurden aus den Fahrzeugunterlagen entnommen.

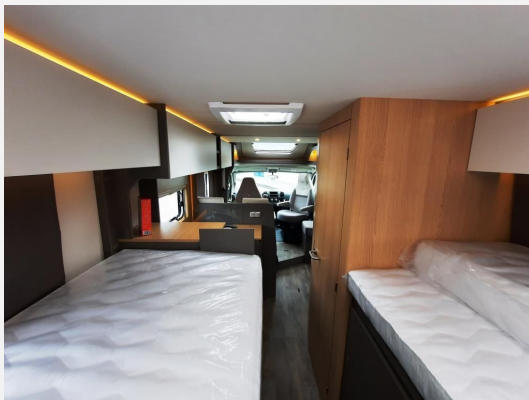
Irrtümer und Änderungen vorbehalten

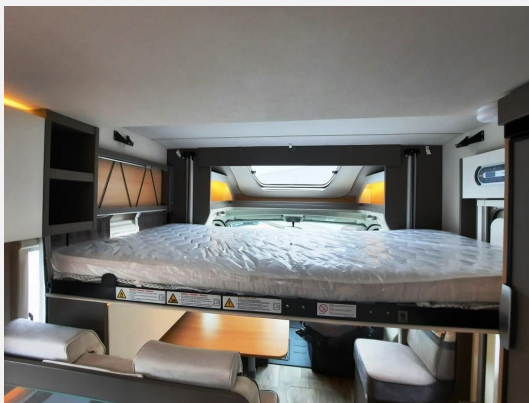
## Ausstattung

- ABS, Airbag Beifahrer, Airbag Fahrer, Alufelgen, ASR, Außenspiegel beheizbar, Außenspiegel elektrisch, Beifahrersitz drehbar, Elektr. Fensterheber, ESP, ESP inkl. Hill-Holder, Lederlenkrad, Multifunktionslenkrad, Pilotensitze, Rußpartikelfilter, Servolenkung, Tagfahrlicht, Tagfahrlicht LED, Tempomat, Wegfahrsperr, Zentralverriegelung
- 2. Garagentür, Ausstellfenster, GFK-Dach, GFK-Aufbauwände, Hebe-Kippfenster, Heckgarage, Markise, Midi-Heki, Mini-Heki, Verdunklungs- und Fliegenschutzrollos, Vorzeltleuchte
- Ambiente-Beleuchtung, Fahrerhaus-Verdunklungssystem, Fahrerhaussitze drehbar, Fahrersitz drehbar, Insektenschutztür 1/1, LED-Beleuchtung
- Gasheizung, Klimaanlage, Klimaanlage FH manuell, Umluftanlage
- 3-Flammkocher, Kühlschrank mit Frostfach, Kompressor-Kühlschrank
- Cassetten-Toilette, Dusche, Frischwassertank, Frischwassertank-Anzeige, Warmwasser

- Gasflaschenkasten für: 2x11 kg Fl.
  - Scheckheft gepflegt, Nichtraucherfahrzeug
- Irrtümer und Änderungen vorbehalten

Bilder









**Verkäufer**

Freizeit-Center Albrecht GmbH & Co. KG  
Herr Marcel Albrecht  
Porschestraße 15  
21423 Winsen (Luhe)

☎ +49 (0) 4171 - 60 16 50

FAX +49 (0) 4171 - 60 16 522

✉ info@freizeit-mobil-erleben.de