

Exposé

Mercedes-Benz Sprinter*Hymer*Lithium*AHK*SAT/
TV*LED*Markise***

114.970,- €

MwSt. ausweisbar

Fahrzeug



Technische Daten

Leistung	125 KW / 170 PS
Umweltplakette	grün
Schadstoffklasse/-norm	Euro 6d
Basisfahrzeug	Mercedes
Getriebe	Automatik
Anzahl Schlafplätze	2
Gesamtlänge	739 cm
Gesamtbreite	229 cm
Höhe	296 cm
Aufbauart	Teilintegriert
techn. zul. Gesamtmasse	3500 kg
Infrastruktur	Küche
Kraftstoff	Diesel
Farbe	grau
	Seitensitzgruppe

Inseratnummer: 509

Allgemeines:

- Modell 2024
- Mercedes Sprinter Chassis
- 170 PS - Automatikgetriebe
- zGG. 3.500 kg
- Abgasnorm: Euro VI-E
- Möbeldekor: Tip Printed
- Wohnwelt: Kunstleder Dalana
- Sofort verfügbar
- Finanzierung möglich
- Inzahlungnahme möglich

Pakete:

Fahrassistenz-Paket:

- Frontscheibe reflekt./wärmed.
- Fernlichtassistent-Abblendautomatik
- Schilderkennung
- aktiver Spurhalteassistent
- Aufmerksamkeitsassistent
- Frontscheibe elekt. beheizbar

Fahrassistenz-Paket Plus:

- Radio OEM-MBUX10,25" /Navi/DAB/RFK
- Abstandsregel-Tempomat
- Lenkrad-in Leder
- Getriebe-Automatik

Fahrassistenz-Paket Premium:

- Scheinwerfer LED
- Klimaanlage-Fahrerhaus automatisch
- Ablage Smartphone incl. Wireless Charging
- Ladepaket Instrumententafel

Style-Paket:

- Kühlergrill-mit Chrom-Applikationen
- Lack. Aussenteile-Frontst/Anbauteile
- Nebelscheinwerfer-mit Abbiegelicht

Wohnkomfort-Paket:

- Steckdosen-Paket
- Kissen
- Spannbetttuch Festbett
- Indirekte Beleuchtung
- Stauraumklappe Heck links

Ausstattung/Extras:

- Anhängerkupplung Kugelkopf abnehmbar
- Bereifung-Alu 235/60/R17C/6,5J

- Kraftstofftank-92 Liter
 - Sitzheizung Fahrer & Beifahrer
 - Chassis-Lackierung: Tenorit-Grau metallic
 - Möbelvar.-DS Heck quer anstelle Regal
 - Aufbautür-Komforttür 600mm mit Fenster
 - 2. Wohnraumbatterie-Lithium-HY-TEC 45
 - Markise Länge-4,5 m
 - Sitzgruppen-Komfort L-Sitzgruppe
 - Aussendusche
 - Gasausensteckdose
 - Heizung-Truma Combi 6 E
 - SAT-Anlage-Oyster 80cm Vision
 - TV-Gerät Wohnraum-22"
 - TV-Halter Wohnraum-22"
 - Solaranlage-Vorbereitung
 - Bettenbau für Komfort L-Sitzgruppe inkl. Zusatzpolster
 - Zusatzpolster zwischen den Längseinzelbetten
- Inzahlungnahme aller PKW, Wohnmobile, Wohnwagen, Camper Vans, Vans etc. möglich.

Maßgeschneiderte Finanzierung auch ohne Anzahlung möglich.

www.kale-automobile.de

Hinweis:

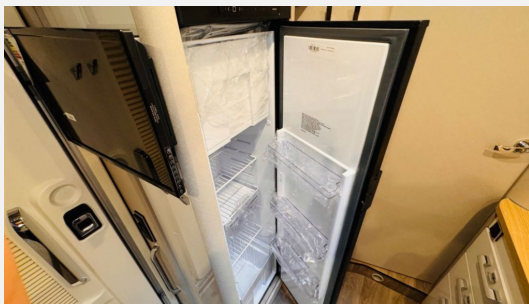
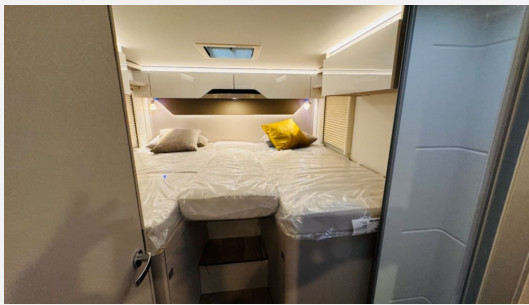
Die Angaben zur Verfügbarkeit sind unverbindlich und in Abhängigkeit von der Lieferfähigkeit des Herstellers. Das Fahrzeug kann in Ausstattung, Form- und Farbgebung vom Original abweichen. Die angegebene Personenzahl ist gewichts- und achslastabhängig. Sie kann sich bei Einbau von Zubehör und Sonderausstattungen reduzieren. Die angegebene Anzahl von Personen bezieht sich auf das Fahrzeuggewicht im Serienzustand. Sie gibt die maximal zulässige Anzahl von Personen wieder, die während der Fahrt einen Sitzplatz einnehmen können. Je nach Modell, ist dies nur durch Gewichtsauflastung erreichbar. Die technisch zulässige Gesamtmasse sowie die Achslasten dürfen nicht überschritten werden. Irrtümer, Zwischenverkauf, Eingabe- und Übertragungsfehler vorbehalten.

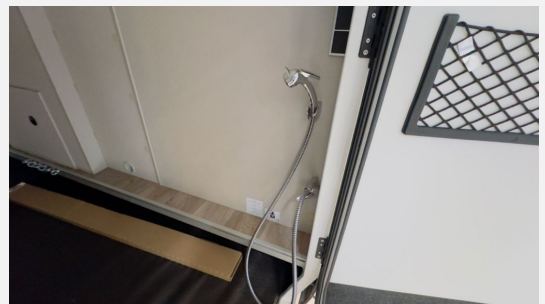
Ausstattung

- Rußpartikelfilter, ABS, Zentralverriegelung, ESP, Servolenkung, Tempomat
- Markise, Heckgarage
- Standheizung Fahrerhaus, Klimaautomatik, Sitzheizung Fahrerhaus
- Navigationssystem, TV

Bilder









Verkäufer

KALE-Automobile GmbH
Herr Furkan Yildiz
Braunschweiger Tor 37
38350 Helmstedt

☎ 05351 / 5533023

✉ f.yildiz@kale-automobile.de