

Exposé

Megamobil  
Sprinter\*Hymer\*5.Sitz\*Dachklima\*ALDE\*AHK\*Lithium

**149.970,- €**

MwSt. ausweisbar

Fahrzeug



## Technische Daten

<b>Gebrauchtfahrzeug</b>	mit erweiterter Garantie
<b>Leistung</b>	125 KW / 170 PS
<b>km Stand</b>	30000 km
<b>Umweltplakette</b>	grün
<b>Schadstoffklasse/-norm</b>	Euro 6d-Temp
<b>Basisfahrzeug</b>	Mercedes
<b>Getriebe</b>	Automatik
<b>Anzahl Schlafplätze</b>	4
<b>Gesamtlänge</b>	789 cm
<b>Gesamtbreite</b>	235 cm
<b>Höhe</b>	298 cm
<b>Aufbauart</b>	Integriert
<b>techn. zul. Gesamtmasse</b>	4500 kg
<b>Infrastruktur</b>	Küche
<b>Kraftstoff</b>	Diesel
<b>Vorbesitzer</b>	1
<b>Farbe</b>	silber
	Seitensitzgruppe

## Beschreibung

Inseratnummer: 773

### Allgemeines:

- Mercedes Sprinter Chassis
- 170 PS - Automatikgetriebe
- zGG. 4.500 kg
- Abgasnorm: Euro VI-E
- Wohnwelt: Leder Grigio
- Möbeldekor: Grand Oak
- Sofort verfügbar
- Finanzierung möglich
- Anzahlungnahme möglich

### Pakete:

- Arktis Paket
- Autarkie Paket Lithium
- Chrom Paket
- Wohnkomfort-Paket
- Fahrkomfort-Paket
- Fahrassistenz-Paket Plus

### Extras/Ausstattung:

- Anhängerkupplung
- Aktiver Notbremsassistent
- Klimaanlage automatisch
- Multifunktionslenkrad in Leder
- Nebelscheinwerfer LED mit stat. Kurvenlicht
- elektronische Parkbremse
- MBUX10,25" /Navi/DAB/RFK
- Regen- & Lichtsensor
- Voll-LED Scheinwerfer
- Abstandsregel-Tempomat
- Zuheizer Motor
- Motorraum Dämmung
- Aufbautür: Komforttür 650mm ZZH & RFID
- Außenfarbe: Crystal silver
- Dachhaube Hubbett 400 x 400
- Panorama Dachlüfter Schlaf- und Wohnbereich
- Einstiegstufe elektrisch
- GFK Dach für Hagelschutz
- Teppich für Aufbau
- Markise, 5.5 m
- SOG-Entlüftung
- Zentralverriegelung gesamtes Fahrzeug
- Staukastendeckel abschließbar
- Kü-Arbeitspl. aus Mineralstoff
- Kocher: Hybrid (Gas & Induktion)

- Kühlschrank: 153 L Dometic Tec Tower
- Schlafsystem: m. Tellerrost Hub/Heckbett
- Schubkasten unter Sitzgruppe
- Küchenplatte Mineralwerkstoff
- Tischplatte Hochwertiger T. m Echtholzrah.
- 5. Sitzplatz
- Aussendusche
- 2. Wohnraumbatterie
- 3. Wohnraumbatterie
- Garagenbodenerwärmung
- Duo Control m. Crashsensor und Eisex
- ALDE- Heizung
- Truma Aventa Comfort Dachklimaanlage
- MBUX10,25" /Navi/DAB/Touch/RK
- Sat-Anlage Oyster 80cm Vision
- Solaranlage 2 x 90 Watt
- Wechselrichter 12V/230V 1800W
- TV-Gerät Wohnraum 32"
- Faltverdunklung elektrisch Fahrerhaus

Inzahlungnahme aller PKW, Wohnmobile, Wohnwagen, Camper Vans, Vans etc. möglich.

Maßgeschneiderte Finanzierung auch ohne Anzahlung möglich.

[www.kale-automobile.de](http://www.kale-automobile.de)

#### Hinweis:

Die Angaben zur Verfügbarkeit sind unverbindlich und in Abhängigkeit von der Lieferfähigkeit des Herstellers. Das Fahrzeug kann in Ausstattung, Form- und Farbgebung vom Original abweichen. Die angegebene Personenzahl ist gewichts- und achslastabhängig. Sie kann sich bei Einbau von Zubehör und Sonderausstattungen reduzieren. Die angegebene Anzahl von Personen bezieht sich auf das Fahrzeuggewicht im Serienzustand. Sie gibt die maximal zulässige Anzahl von Personen wieder, die während der Fahrt einen Sitzplatz einnehmen können. Je nach Modell, ist dies nur durch Gewichtsauflastung erreichbar. Die technisch zulässige Gesamtmasse sowie die Achslasten dürfen nicht überschritten werden. Irrtümer, Zwischenverkauf, Eingabe- und Übertragungsfehler vorbehalten.

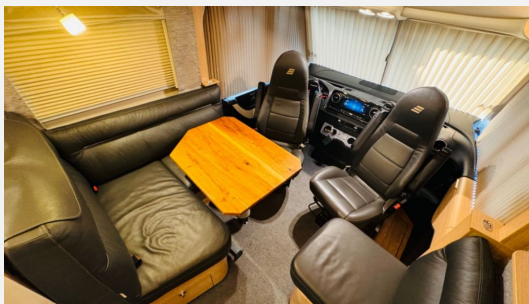
## Ausstattung

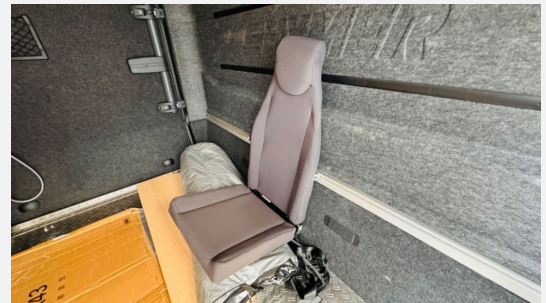
- Rußpartikelfilter, ABS, Zentralverriegelung, ESP, Servolenkung, Tempomat
- Markise, Heckgarage
- Standheizung Fahrerhaus, Klimaautomatik, Standklimaanlage
- Navigationssystem, TV
- Solaranlage

## Bilder

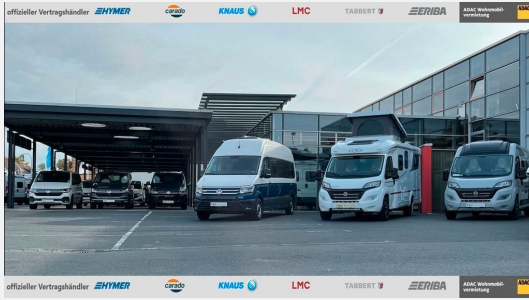












**Verkäufer**

KALE-Automobile GmbH  
Herr Furkan Yildiz  
Braunschweiger Tor 37  
38350 Helmstedt

☎ 05351 / 5533023

✉ f.yildiz@kale-automobile.de