

Exposé

Hymer BML I
780*Leder*ALDE*Dachklima*AHK*5.Sitz*Lithiu

149.970,- €

MwSt. ausweisbar

Fahrzeug



Technische Daten

Gebrauchtfahrzeug	mit erweiterter Garantie
Leistung	125 KW / 170 PS
km Stand	30000 km
Umweltplakette	grün
Schadstoffklasse/-norm	Euro 6d-Temp
Basisfahrzeug	Mercedes
Getriebe	Automatik
Anzahl Schlafplätze	4
Gesamtlänge	789 cm
Gesamtbreite	235 cm
Höhe	298 cm
Aufbauart	Integriert
techn. zul. Gesamtmasse	4500 kg
Infrastruktur	Küche
Kraftstoff	Diesel
Vorbesitzer	1
Farbe	silber
	Seitensitzgruppe

Beschreibung

Inseratnummer: 773

Allgemeines:

- Mercedes Sprinter Chassis
- 170 PS - Automatikgetriebe
- zGG. 4.500 kg
- Abgasnorm: Euro VI-E
- Wohnwelt: Leder Grigio
- Möbeldekor: Grand Oak
- Sofort verfügbar
- Finanzierung möglich
- Inzahlungnahme möglich

Pakete:

- Arktis Paket
- Autarkie Paket Lithium
- Chrom Paket
- Wohnkomfort-Paket
- Fahrkomfort-Paket
- Fahrassistenz-Paket Plus

Extras/Ausstattung:

- Anhängerkupplung
- Aktiver Notbremsassistent
- Klimaanlage automatisch
- Multifunktionslenkrad in Leder
- Nebelscheinwerfer LED mit stat. Kurvenlicht
- elektronische Parkbremse
- MBUX10,25" /Navi/DAB/RFK
- Regen- & Lichtsensor
- Voll-LED Scheinwerfer
- Abstandsregel-Tempomat
- Zuheizer Motor
- Motorraum Dämmung
- Aufbau tür: Komforttür 650mm ZZH & RFID
- Außenfarbe: Crystal silver
- Dachhaube Hubbett 400 x 400
- Panorama Dachlüfter Schlaf- und Wohnbereich
- Einstiegstufe elektrisch
- GFK Dach für Hagelschutz
- Teppich für Aufbau
- Markise, 5.5 m
- SOG-Entlüftung
- Zentralverriegelung gesamtes Fahrzeug
- Staukastendeckel abschließbar
- Kü-Arbeitspl. aus Mineralstoff
- Kocher: Hybrid (Gas & Induktion)

- Kühlschrank: 153 L Dometic Tec Tower
- Schlafsystem: m. Tellerrost Hub/Heckbett
- Schubkasten unter Sitzgruppe
- Küchenplatte Mineralwerkstoff
- Tischplatte Hochwertiger T. m Echtholzrah.
- 5. Sitzplatz
- Aussendusche
- 2. Wohnraumbatterie
- 3. Wohnraumbatterie
- Garagenbodenerwärmung
- Duo Control m. Crashsensor und Eisex
- ALDE- Heizung
- Truma Aventa Comfort Dachklimaanlage
- MBUX10,25" /Navi/DAB/Touch/RK
- Sat-Anlage Oyster 80cm Vision
- Solaranlage 2 x 90 Watt
- Wechselrichter 12V/230V 1800W
- TV-Gerät Wohnraum 32"
- Faltverdunklung elektrisch Fahrerhaus

Inzahlungnahme aller PKW, Wohnmobile, Wohnwagen, Camper Vans, Vans etc. möglich.

Maßgeschneiderte Finanzierung auch ohne Anzahlung möglich.

www.kale-automobile.de

Hinweis:

Die Angaben zur Verfügbarkeit sind unverbindlich und in Abhängigkeit von der Lieferfähigkeit des Herstellers. Das Fahrzeug kann in Ausstattung, Form- und Farbgebung vom Original abweichen. Die angegebene Personenzahl ist gewichts- und achslastabhängig. Sie kann sich bei Einbau von Zubehör und Sonderausstattungen reduzieren. Die angegebene Anzahl von Personen bezieht sich auf das Fahrzeuggewicht im Serienzustand. Sie gibt die maximal zulässige Anzahl von Personen wieder, die während der Fahrt einen Sitzplatz einnehmen können. Je nach Modell, ist dies nur durch Gewichtsauflastung erreichbar. Die technisch zulässige Gesamtmasse sowie die Achslasten dürfen nicht überschritten werden. Irrtümer, Zwischenverkauf, Eingabe- und Übertragungsfehler vorbehalten.

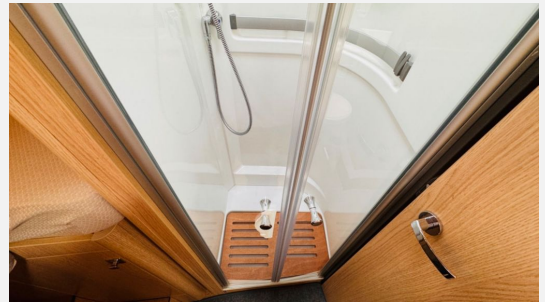
Ausstattung

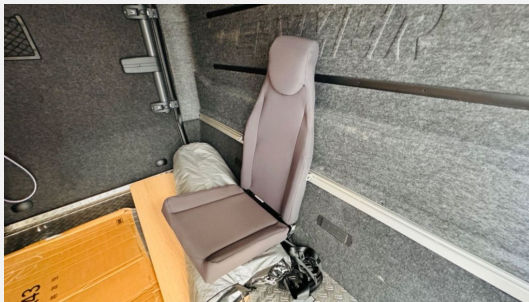
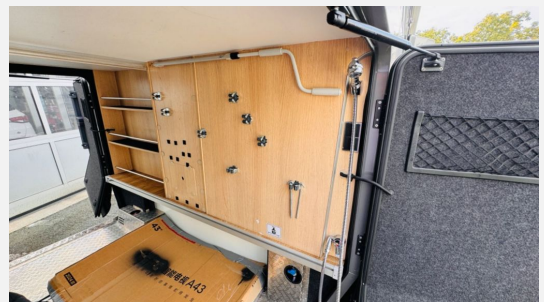
- Rußpartikelfilter, ABS, Zentralverriegelung, ESP, Servolenkung, Tempomat
- Markise, Heckgarage
- Standheizung Fahrerhaus, Klimaautomatik, Standklimaanlage
- Navigationssystem, TV
- Solaranlage

Bilder











Verkäufer

KALE-Automobile GmbH
Herr Furkan Yildiz
Braunschweiger Tor 37
38350 Helmstedt

☎ 05351 / 5533023

✉ f.yildiz@kale-automobile.de