

Exposé

## Hymer ML-T Xperience 570

140.470,- €

MwSt. ausweisbar

Fahrzeug



Grundriss



## Technische Daten

<b>Modell-/Baujahr</b>	2025
<b>Leistung</b>	125 KW / 170 PS
<b>Basisfahrzeug</b>	Mercedes Sprinter
<b>Getriebe</b>	Automatik
<b>Anzahl Schlafplätze</b>	3
<b>Gesamtlänge</b>	674 cm
<b>Gesamtbreite</b>	222 cm
<b>Höhe</b>	292 cm
<b>Aufbauart</b>	Teilintegriert
<b>Masse in fahrber. Zustand</b>	3118 kg
<b>techn. zul. Gesamtmasse</b>	3500 kg
<b>Zuladung</b>	382 kg
<b>Sitze mit Gurt</b>	4
<b>Radstand</b>	367 cm
<b>Anhängerlast (gebremst)</b>	2000 kg
<b>Kraftstoff</b>	Diesel
<b>Polster</b>	Indiana
	Einzelbett

## Beschreibung

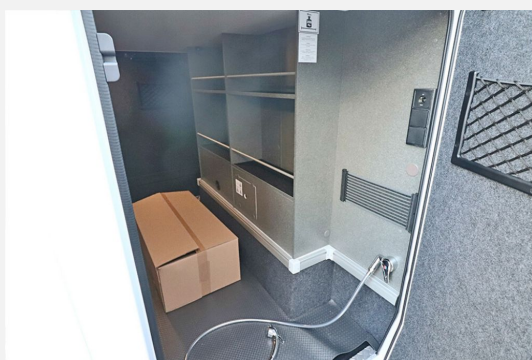
- Xperience Paket beinhaltet: (Mercedes-Benz Sprinter 3,5 t - 417 CDI - 125 KW/170 PS - Euro VI-E Außenfarbe Fahrerhaus Tenoritgrau (Metallic) Designabklebung Xperience Automatikgetriebe 9G-TRONIC inkl. Hold-Funktion 16" Leichtmetallräder (schwarz matt) mit Ganzjahresbereifung Nebelscheinwerfer mit Abbiegelicht-Halbautomatische Klimaanlage TEMPOMATIC Tempomat inkl. Lenkrad-Multifunktionstasten Multifunktionslenkrad Lederlenkrad (bei Automatikgetriebe) Elektrische Parkbremse Verstärkte Vorderachse Aktiver Abstands-Assistent DISTRONIC PLUS inkl. Lenkrad-Multifunktionstasten Kombiinstrument mit Farbdisplay Mercedes-Benz Akustik-Paket Mercedes-Benz 93 l Kraftstofftank Markise inkl. LED-Beleuchtung, Gehäuse schwarz, 400 x 250 cm Komfort-Eingangstür mit Fenster, Verdunkelungsrollo, integriertem Mülleimer und 2-fach Verriegelung Komfort L-Sitzgruppe mit Loungepolstern, längs-/quer verschiebbarem Tisch und 2 integrierten 3-Punkt-Gurten Bettenbau für Komfort L-Sitzgruppe inkl. Zusatzpolster und absenkbarem Tisch unter Einbeziehung des Fahrersitzes-Schlafsystem mit Tellerfederrost für Heckbett(en) Zusatzpolster zwischen den Längseinzelbetten inkl. integrierter Komfortaufstieg 4 Kissen mit Bezug Vorrüstung DAB Radio MBUX 10,25" Multimedia System inkl. Navigation, Sprachsteuerung, Lenkrad-Multifunktionstasten, DAB+, Touchscreen und Rückfahrkamera 32" Flachbildschirmhalter 32" Smart-LED-TV mit integrierten Lautsprechern, Fernbedienung, DVD-Laufwerk, HYMER Smart-Multimedia-System (DVB-T/C, DVB-S2) inkl. Receiver Gewichts-anpassung bei x19-Motor und Automatikgetriebe (-9kg))
- Gewichtsvariante-Gewicht 3,50 t
- Felgenoptik-Schwarz
- Sitze Fahrerhaus-Standard
- Fernlicht-Assistent
- Komfort-Stützen hinten (2 Stück)
- Sitzheizung und Lordosenstütze für Mercedes Benz Originalsitze
- Wet Wiper System (Scheibenwischer mit integ. Spritzdüse)
- Elektrischer Dachhaubenlüfter mit Funktion Zu- und Abluft bei Küche
- HYMER Panorama-Kurbeldachlüfter 80 x 50 cm, doppeltverglast im Heck
- Filzverkleidung in Heckgarage
- Toilettenentlüftung
- Einlegeboden in der Dusche für ebenen Laufboden
- Außendusche in der Garage
- HYMER-Smart-Battery-System 2.0: Erste Aufbaubatterie LFP inkl. Zusatzlader
- HYMER-Smart-Battery-System 2.0: Zweite Aufbaubatterie LFP inkl. Zusatzlader
- 1.800 W Elektroheizstab (für 6 kW Diesel-Warmluftheizung)
- Lichtpaket (Multifunktionale Pendelleuchte sowie eine Ambiente-Leseleuchte für die Multifunktionswände)
- Ambient-Light-System: Mehr-Ebenen Lichtsystem mit dynamischer und individueller Steuerung der Beleuchtung (inkl. Lichttemperatur) sowie stimmungsvoller Sockelbeleuchtung
- Satelliten-Flachantenne digital ohne Receiver
- Solaranlage 2 x 95 Watt mit Solarladeregler (MPPT) und Anzeige
- Windschutzscheibe beheizbar
- 4 x 230 V / 1 x 12 V Zusatzsteckdosen
- Ausstattungslinie Premium (LED-High-Performance-Scheinwerfer, Ablage für Smartphones inkl. wireless charging Funktion und Ladestandsanzeige, Ladepaket Instrumententafel mit 2 x USB-C Stecker 5V / 1x 12V-Steckdose, Vollautomatische Klimaanlage THERMOTRONIC)

- Lederlenkrad, Servolenkung, Tempomat, Multifunktionslenkrad, Rußpartikelfilter
- Markise
- Navigationssystem, Rückfahrkamera, TV
- Solaranlage

## Ausstattung

- Sitzheizung, Abstandsassistent, Radio, Radio DAB, Sat-Antenne, WC

## Bilder







**Markenwelten** entdecken bei Burmeister  
Vielfalt für Ihren individuellen Caravan-Traum. Sprechen Sie uns an.

<b>carthago</b> Das Reisemobil.	<b>maifabu</b>	<b>ROAD CAR</b> REISEMÖBEL	<b>TIG</b>
<b>FENDT</b> KARAVAN	<b>HYMER</b>	<b>MORELO</b> KARAVAN	<b>TABBERT</b>
<b>KNAUS</b>	<b>POSSL</b> KARAVAN	<b>Sunlight</b>	<b>WEINBERG</b> KARAVAN

**BURMEISTER**  
CARAVAN CENTER BODENSEE

[www.caravan-center.de](http://www.caravan-center.de)

**Verkäufer**

Burmeister Caravan-Center Bodensee GmbH  
Verkaufsteam  
Holderweg 2  
78351 Bodman-Ludwigshafen

☎ 07773 93290901

FAX 07773 5907

✉ [fahrzeuganfragen@caravan-center.de](mailto:fahrzeuganfragen@caravan-center.de)