

Exposé

LMC Sassino 390 K

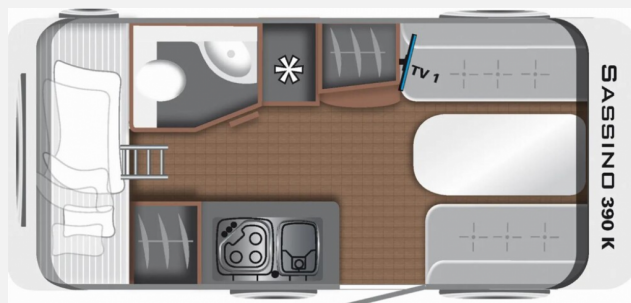
19.900,- €

MwSt. ausweisbar

Fahrzeug



Grundriss



Technische Daten

Modell-/Baujahr	2024
Anzahl Schlafplätze	4
Gesamtlänge	623 cm
Gesamtbreite	213 cm
Höhe	265 cm
Umlaufmaß	905 cm
Aufbaulänge	500 cm
Masse in fahrber. Zustand	957 kg
techn. zul. Gesamtmasse	1360 kg
Zuladung	403 kg
Heizung	Truma 3004 S
Wasservorrat	44 l
Abwassertankvolumen	25 l
Polster	Polsterstoff Silver Selection
	Etagenbett

Beschreibung

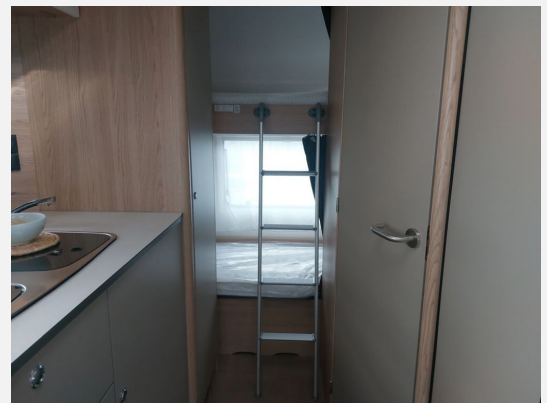
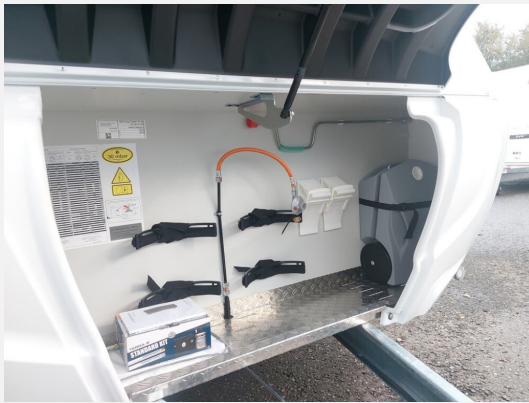
- Sassino Paket (Abwassertank 25 l rollbar, Reserveradhalterung im Flaschenkasten, Frischwassertank 44 l, Fliegenschutztür, Thermie für Warmwasserversorgung, Umluftanlage 230 V, Dachfenster 700 x 500 mm, Vorbereitung TV-Platz, Zusätzliche Beleuchtung (Stromschiene inkl. Spots), Dachverstärkung inkl. Vorbereitung für Klimaanlage, 2x USB-Steckdose für Stromschiene, Tellerfüße für Kurbelstützen, Stützrad mit Stützlastanzeige)
- Dusch-Paket (Duscharmatur, Duschvorhang mit Schiene, Duschwanneneinlage aus Holz, Duschwanne)
- Gewichtserhöhung auf 1.360 kg
- AKTION - inkl. Mover
- **Wir bieten Ihnen attraktive Finanzierungen mit bis zu 150 Monaten Laufzeit an.**
- Trotz aller Mühe und Sorgfalt, sind Fehler in dieser spezifischen Fahrzeugbeschreibung nicht ausgeschlossen. Die Beschreibung dient lediglich der allgemeinen Identifizierung des Wagens und stellt keinen Vertragsbestandteil im rechtlichen Sinne dar. Ausschlaggebend sind einzig und allein die Vereinbarungen im Kaufvertrag. Den genauen Ausstattungsumfang erhalten Sie von Ihrem Verkaufsberater vor Ort.
- Ihr gebrauchtes Reisemobil / Wohnwagen / PKW nehmen wir zu einem fairen Preis in Zahlung.

Ausstattung

- 3-Flammkocher
- WC

Bilder









Verkäufer

Reisemobile Brüggemann GmbH
Herr Niklas Theile
Mesumer Str. 200
48432 Rheine

☎ 05975 / 304 – 414

FAX 05975/304430

✉ n.theile@reisemobile-brueggemann.de