



# CARAVAN - KROKOR - COTTBUS



Exposé

## Weinsberg CaraOne 480 QDK 2025

**25.290,- €**

MwSt. ausweisbar

Fahrzeug





# CARAVAN - KROKOR - COTTBUS



## Technische Daten

<b>Modell-/Baujahr</b>	2025
<b>Verfügbarkeit in</b>	14 Tagen ab Bestellung
<b>Anzahl der Achsen</b>	1
<b>Anzahl Schlafplätze</b>	6
<b>Gesamtbreite</b>	232 cm
<b>Höhe</b>	257 cm
<b>Innenhöhe</b>	196 cm
<b>techn. zul. Gesamtmasse</b>	1500 kg
<b>Infrastruktur</b>	Küche WC
<b>Liegeflächen</b>	Bug (208x140) Heck (211x74) Heck (211x70)
<b>Kühlschrankvolumen</b>	133 l
<b>Wasservorrat</b>	15 l
<b>Steckdosen 230V</b>	2
	TÜV neu
	Etagenbett, Doppelbett quer, Doppelbett vorn, Sitzumbaubett



# CARAVAN - KROKOR - COTTBUS



## Beschreibung

**Null-Risiko für Sie! ( Bezahlung und Dokumentenübergabe direkt bei Fahrzeugübernahme möglich )**

**zusätzlich zur Serienausstattung:**

**101958 Garagentür 60 x 95 cm, rechts**  
**400541 Aufklappbare Arbeitsplattenverlängerung**  
**450520 Duschausbau Waschraum**  
**500657 Markise 405 x 250 cm**  
**552116 Deckenschrank statt Ablagen Bug**  
**Überführung Werk - Handelsplatz**  
**Konfiguration Code: W3VPXDT**

Hinweis: die Bilder zeigen noch nicht das beschriebene Fahrzeug und können optionales Zubehör beinhalten. ( Symbolfotos )

Es wurde alle Sorgfalt aufgewendet, die Richtigkeit der Angaben in diesem Inserat sicher zu stellen. Dennoch können Fehler nicht ausgeschlossen werden. Für Hinweise sind wir dankbar.

## Ausstattung

- Bedienanleitung (deutsch)
- Aufbautür WEINSBERG TREND, Ein-Schlüssel-Schließenanlage
- Markise 405 x 250 cm – Aufdachmontage, weiß, Dichtigkeitsgarantie 10 Jahre
- Garagentür 60 x 95 cm, rechts, Gaskasten mit Außenklappe und Metallboden
- GFK-Dach mit reduzierter Hagelempfindlichkeit, Alu-Hammerschlag an den Seitenwänden; Bug und Heck in Glattblech, Foliengrafik „WEINSBERG“
- Fenster mit Doppelverglasung getönt, vorgehängt und ausstellbar (Fenster im Küchenbereich mit Insektenschutz und Verdunklung), Dachhaube 28 x 28 cm, mit Insektenschutz (Toilettenraum), Dachhaube 40 x 40 cm klar, mit Insektenschutz und Verdunklung (Bug), Pilzlüfter, im Heck, Dachhaube 40 x 40 cm klar, mit Insektenschutz und Verdunklung (Mitte)
- Gasanlage 30 mbar, Gasschlauch Ausführung D/AT/ES/FI/BE/IT/NL/DK, Gasregler Ausführung D/AT/ES/FI/BE/IT/NL/DK, Gasheizung TRUMA Heizung S 3004, Wasserversorgung mit Tauchpumpe, Wasserversorgung mit Einhebel-Mischbatterie, Zentrale Abwasserführung, ein Außenabfluss unter Boden, Frischwassertank 15 Liter
- Deckenschrank statt Ablagen Bug links/rechts, Schränke und Staukästen hinterlüftet, Möbeldekor: Tiberino und Piquet Beige, Vinyl-Bodenbelag, EvoPore HRC Matratze, nur Festbetten, Eckregale an der U-Sitzgruppe, Beleuchtung ohne Baldachin über Küche, Vorhang als Raumtrenner, Polster: FOREST, Etagenbett (2-fach)
- Auflastung auf 1.500 kg\*\*\* (1.500 kg-Fahrwerk), Fahrwerk mit Längslenkerachse, Monoachser, Standfixierung mit Kurbelstützen, Hydraulische Radstoßdämpfer, 5-Loch-Radbefestigung, Rückfahrautomatik, Handbremse ser-vounterstützt, 14" Bereifung, Stahlfelgen, - kein Ersatzrad -, Auflastung auf 1.350 kg\*\*\* (1.350 kg-Fahrwerk)
- Aufklappbare Arbeitsplattenverlängerung an der Küche, Duschausbau Waschraum: Brausearmatur mit Halter und Duschvorhang, 3-Flammen-Kocher mit Glasabdeckung, Spülbecken aus Edelstahl, versenkt, Holzschrank mit Ablagen, Kassetten-Toilette DOMETIC drehbar, Kühlschrank 133 Liter
- Vorzeltleuchte in LED-Technik, 3. Bremsleuchte, Elektro-Kupplungsstecker zum Zugfahrzeug, Jäger 13-polig, Innenbeleuchtung komplett in 12 V Ausführung, CEE-Außenanschluss für 230 V, mit Sicherungsautomat, FI-Schutzschalter, Umformer 350 VA, 230 V SCHUKO-Steckdosen Variante „D/AT/ES/FI/BE/IT/NL/DK/SE“, Leuchte im Schlafbereich bei Etagenbetten inkl. USB-Steckdose

Es wurde alle Sorgfalt aufgewendet, die Richtigkeit der Angaben in diesem Inserat sicher zu stellen. Dennoch können Fehler nicht ausgeschlossen werden. Für Hinweise sind wir dankbar.





# CARAVAN - KROKOR - COTTBUS



Bilder





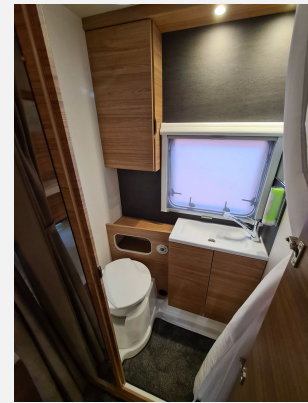
# CARAVAN - KROKOR - COTTBUS





# CARAVAN - KROKOR - COTTBUS

ADAC Wohnmobil KNAUS TOB WEINSBERG





# CARAVAN - KROKOR - COTTBUS



KNAUS



WEINSBERG

## Verkäufer

CARAVAN-KROKOR  
Herr 1. Matthias Krokor  
Klein Oßniger Str.12 an der B169  
03116 Drebkau OT Kl. Oßnig

☎ 0355 - 53 72 71

FAX 0355 - 5261117

✉ info@caravan-krokor.de