

Exposé

Knaus Van TI MAN VANSATION 640 MEG

69.500,- €

Differenzbesteuerung gemäß §25a

Fahrzeug



Grundriss



Technische Daten

Modell-/Baujahr	2023
Leistung	130 KW / 177 PS
km Stand	70000 km
Basisfahrzeug	MAN TGE
Getriebe	Automatik
Anzahl Schlafplätze	2
Gesamtlänge	689 cm
Gesamtbreite	220 cm
Höhe	282 cm
Aufbauart	Teilintegriert
Masse in fahrber. Zustand	3063 kg
techn. zul. Gesamtmasse	3500 kg
Zuladung	437 kg
Sitze mit Gurt	4
Radstand	364 cm
Anhängerlast (gebremst)	2400 kg
Kraftstoff	Diesel
Kühlschrankvolumen	142.00 l
Wasservorrat	95 l
Abwassertankvolumen	95 l
Batterie	80.00 Ah
	ehem. Mietfahrzeug
	Einzelbett

Beschreibung

- MAN TGE 3.500 kg*** (130 kW / 177 PS), Frontantrieb, 8-Gang-Automatikgetriebe, Euro 6d-Final
- Fahrradträger für 2 Räder, Heck: THULE LIFT V16
- Einstiegstufe elektrisch
- Ausstellfenster 70 x 40 cm (Heck links)
- L-Sitzgruppe mit Teleskop-Einsäulenhubtisch
- Klimaanlage DOMETIC Freshjet 2200 (OEM)
- Aufbautür: KNAUS PREMIUM
- TRUMA MonoControl CS (inkl. Gasfilter)
- Rauchmelder
- Servicetür Fahrerseite (Garagentür)
- Ausstellfenster Heck links
- Luftfederung Achse hinten
- Rückfahrkamera
- USB Steckdose
- Solaranlage (200 W)
- Antennen System Oyster 60 Prem. Twin 27"
- Markise

Ausstattung

- Tempomat, Multifunktionslenkrad
- Heckgarage, Markise
- Navigationssystem, Rückfahrkamera, TV
- Solaranlage
- Luftfederung, Radio, Radio DAB, Sat-Antenne, WC, Fahrradträger

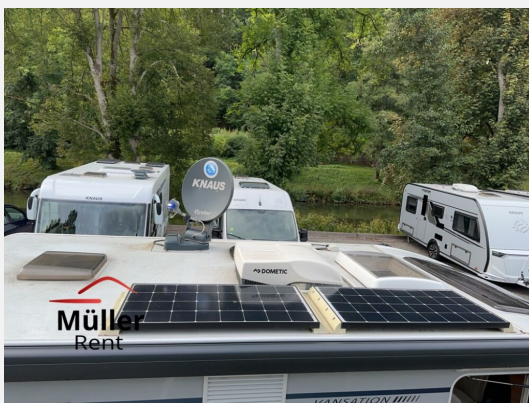
Bilder













Verkäufer

Müller Rent
Herr Eckhard Müller
Talstraße 17
72218 Wildberg

☎ +49 7054 9294392

FAX +49 7054 9294393

✉ eckhard.mueller@rent-mueller.de