

Exposé

## Tabbert Senara 490 TD 2,3

**39.779,- €**

MwSt. ausweisbar

Fahrzeug



## Technische Daten

<b>Modell-/Baujahr</b>	2025
<b>Anzahl Schlafplätze</b>	2
<b>Gesamtbreite</b>	232 cm
<b>Höhe</b>	260 cm
<b>Innenhöhe</b>	196 cm
<b>Masse in fahrber. Zustand</b>	1268 kg
<b>techn. zul. Gesamtmasse</b>	1600 kg
<b>Liegeflächen</b>	Bug (200x138) Heck (198x170/117)
<b>Kühlschrankvolumen</b>	133 l
<b>Wasservorrat</b>	45 l
<b>Steckdosen 230V</b>	6
<b>Steckdosen USB</b>	3

## Beschreibung

Tabbert Senara 490 TD 2.3 Mod 2025

- Inkl TÜV / Brief und Frachtkosten
- Premium Exterieur Paket
- Premium Interieur Paket
- Licht Paket
- Auflastung 2.000kg
- Tabbert Premium Tür
- Serviceklappe Heck
- Ausstellfenster Heck links
- Seitenwände Glatblech
- Polster Sunset Sky
- Teppich
- Duschvorrichtung mit Duschwanne
- Klima Truma Aventa comfort
- 24" Smart TV mit Halter
- Cleanflex

Gerne beraten wir Sie :

Ihr Ansprechpartner Markus Lubowitzki freut sich auf Sie

Tel.: 02161 / 3006 10

Inzahlungnahme Ihres Gebrauchten und Finanzierung möglich.

Irrtümer und Zwischenverkauf vorbehalten.

Die Fahrzeugbeschreibung dient lediglich der allgemeinen Identifizierung des Fahrzeuges und stellt keine Gewährleistung im kaufrechtlichen Sinne dar. Ausschlaggebend sind die Vereinbarungen in der Auftragsbestätigung oder im Kaufvertrag. Öffnungszeiten: (Mo.-Fr. von 09.00-18.00 Uhr) (Sa. von 09.00-15.00 Uhr) (Sonntag 11-15 Uhr keine Beratung kein Verkauf)

Irrtümer und Änderungen vorbehalten

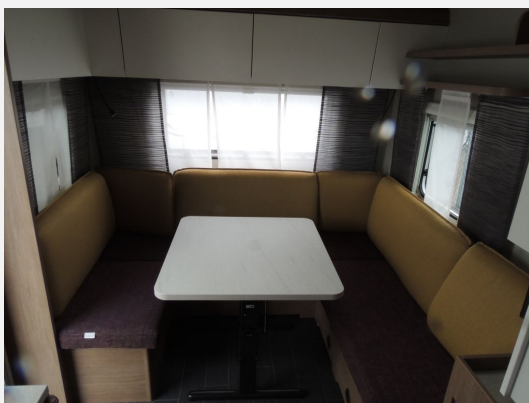
## Ausstattung

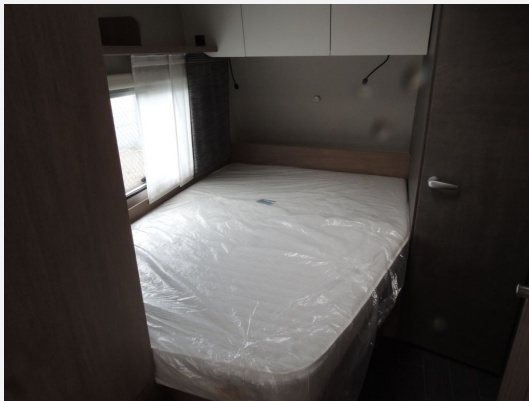
- Bedienanleitung (deutsch)
- Dichtigkeitsgarantie 10 Jahre, Seifen- und Spülmittelspender
- GFK-Dach mit reduzierter Hagelempfindlichkeit in Cool Grey, Hammerschlagblech, Cool Grey
- Ein-Schlüssel-Schließanlage, Eintrittsstufe mit TABBERT Schriftzug integriert, isoliert, Aufbau für TABBERT TREND
- Gaskasten mit Außenklappe und Metallboden, Serviceklappe 34,9 x 29,6 cm, Mitte links, Serviceklappe 100 x 40,5 cm, Bug links, TABBERT ServiceBox
- Kombi-Rollos an den Fenstern, inkl. Verdunklung und Insektenschutz, Ausstellfenster getönt und wärmedämmend, mit Sicherheitsverschluss verriegelbar, Dachhaube (Hebe-Kipp) 40 x 40 cm klar, mit Insektenschutz und Verdunklung (Bug), Pilzlüfter (Toilettenraum), Ausstellfenster 52 x 50 cm, mit Insektenschutz und Verdunklung (Toilettenraum), Dachhaube (Hebe-Kipp) 40 x 40 cm klar, mit Insektenschutz und Verdunklung (Heck)
- Gasanlage 30 mbar, Gasschlauch Ausführung D/AT/ES/FI/BE/IT/NL/DK, Gasregler Ausführung D/AT/ES/FI/BE/IT/NL/DK, Rauchmelder, Umluftanlage 12 V, Warmwasserversorgung mit Einhebel-Mischbatterie, Wasserleitungen mit Umluftschlauch verlegt, TRUMA Therme mit Anschluss für Küche und T-Raum (nur 230 V Betrieb), Frischwassertank 45 Liter, Festeinbau – von außen und innen befüllbar und Reinigungsöffnung, Gasheizung TRUMA Heizung S 3004

- Breitspur-Sicherheitsfahrwerk mit Achsstoßdämpfer, AL-KO Leichtlaufchassis, vollverzinkt, Stabilisator-Sicherheits-Kupplung, AL-KO AAA Premium Brake, Komfortable Rangiergriffe, Monoachser, Standfixierung mit Kurbelstützen, 14" Bereifung, - kein Ersatzrad -, Auflastung auf 1.600 kg\*\*\* (1.700 kg-Fahrwerk), Stahlfelgen
- Schränke und Staukästen hinterlüftet, Vinyl-Bodenbelag, Einsäulenhubtisch in Rundsitzgruppe, Hochwertige Metallgriffe in Chrom, Safety-Locks Verriegelung, im Küchendeckenschrank, Moderne Flächenvorhänge, Textiler Raumtrenner, Festbetten mit 5-Zonen-Komfortschaummatratze, Lattenrost einteilig, aufstellbar, Polsterauswahl: SILKY LEAF, Möbeldekor: Provence, Akustikwand TV-Bereich
- Automatische Energiewahl für Kühlschrank (AES), Kassetten-Toilette DOMETIC drehbar, Oberschrank mit Spiegel und Ablageflächen, im Bad, Abdichtung Toilettenschacht, Kühlschrank 133 Liter, Kocher-Spülen-Kombination inkl. 2-Flammen-Kocher mit elektrischer Brennerzündung und geteilter Glasabdeckung
- Elektro-Kupplungsstecker zum Zugfahrzeug, Jäger 13-polig, Optimale Spannungsversorgung, 230 V SCHUKO-Steckdosen Variante „D/AT/ES/FI/BE/IT/NL/DK/SE“, 12 V Beleuchtung, Licht im Kleiderschrank, TV-Vorbereitung mit Antennen-Anschluss, Dachverstärkung für Automatikantenne und SAT-Kabel verlegt, TABBERT Heckleuchte, Vorzeltleuchte in LED-Technik, Halogen und LED-Einbauspots, Umformer/Schaltnetzteil 350 Watt

Irrtümer und Änderungen vorbehalten

## Bilder





## Verkäufer

Camping Krings GmbH & Co. KG  
Herr Markus Lubowitzki  
Monschauer Str. 10-32  
41068 Mönchengladbach

☎ 02161/300610

FAX 02161/300631

✉ [verkauf3@camping-krings.de](mailto:verkauf3@camping-krings.de)