



# CARAVAN - KROKOR - COTTBUS



Exposé

Weinsberg CaraOne 420 QD Edition [HOT] Modell 2025

**21.850,- €**

MwSt. ausweisbar

Fahrzeug



# CARAVAN - KROKOR - COTTBUS



## Technische Daten

<b>Modell-/Baujahr</b>	2025
<b>Verfügbarkeit in</b>	14 Tagen ab Bestellung
<b>Anzahl Schlafplätze</b>	4
<b>Gesamtbreite</b>	220 cm
<b>Höhe</b>	257 cm
<b>Innenhöhe</b>	196 cm
<b>techn. zul. Gesamtmasse</b>	1350 kg
<b>Infrastruktur</b>	Küche WC
<b>Liegeflächen</b>	Bug (196x140) Heck (181x117/88)
<b>Kühlschrankvolumen</b>	98 l
<b>Wasservorrat</b>	45 l
<b>Steckdosen 230V</b>	2
	TÜV neu
	Seitensitzgruppe
	Doppelbett quer



# CARAVAN - KROKOR - COTTBUS



## Beschreibung

**Null-Risiko für Sie! ( Bezahlung und Dokumentenübergabe direkt bei Fahrzeugübernahme möglich )**

zusätzlich zur Serienausstattung:

100612 Serviceklappe 70x40,5 cm, Bug links  
400541 Aufklappbare Arbeitsplattenverlängerung  
450520 Duschausbau Waschraum  
500654 Markise 305 x 250 cm  
551965 Auszug/Verbreiterung für Bettumbau  
552116 Deckenschrank statt Ablagen Bug  
Überführung Werk - Handelsplatz

**Konfiguration Code: WTDH2VX**

Hinweis: die Bilder zeigen noch nicht das beschriebene Fahrzeug und können optionales Zubehör beinhalten. ( Symbolfotos )

interne ID: 526

Es wurde alle Sorgfalt aufgewendet, die Richtigkeit der Angaben in diesem Inserat sicher zu stellen. Dennoch können Fehler nicht ausgeschlossen werden. Für Hinweise sind wir dankbar.

## Ausstattung

- Bedienanleitung (deutsch), TÜV und Zulassungspapier
- Aufbautür WEINSBERG TREND, Ein-Schlüssel-Schließanlage, Insektenschutztür
- Serviceklappe 70 x 40,5 cm, Bug links, Gaskasten mit Außenklappe und Metallboden, Serviceklappe 100 x 40,5 cm, Bug rechts
- GFK-Dach mit reduzierter Hagelempfindlichkeit, Foliengrafik „WEINSBERG“, Seitenwände in Glattblech, weiß – Monoachser, Sonderbeklebung EDITION [HOT]
- Markise 305 x 250 cm – Aufdachmontage, weiß, Dichtigkeitsgarantie 10 Jahre, MediKit Gutschein, Seifen- und Spülmittelspender
- Fenster mit Doppelverglasung getönt, vorgehängt und ausstellbar (Fenster im Küchenbereich mit Insektenschutz und Verdunklung), Pilzlüfter, im Bug, Dachhaube 28 x 28 cm, mit Insektenschutz (Toilettenraum), Ausstellfenster (Bug), Ausstellfenster 52 x 50 cm, mit Insektenschutz und Verdunklung (Toilettenraum), Dachhaube 40 x 40 cm klar, mit Insektenschutz und Verdunklung (Mitte), Kombi-Rollos an den Fenstern, inkl. Verdunklung und Insektenschutz, Dachhaube (Hebe-Kipp) 70 x 50 cm, mit Insektenschutz und Verdunklung (Heck)
- Auszug/Verbreiterung für Bettumbau inkl. Ausgleichspolster, Deckenschrank statt Ablagen Bug links/rechts, Schränke und Staukästen hinterlüftet, Möbeldekor: Tiberino und Piquet Beige, Vinyl-Bodenbelag, EvoPore HRC Matratze, nur Festbetten, Eckregale an der U-Sitzgruppe, Beleuchtung ohne Baldachin über Küche, Vorhang als Raumtrenner, Sonderpolster: EDITION [HOT]
- Gasanlage 30 mbar, Gasschlauch Ausführung D/AT/ES/FI/BE/IT/NL/DK, Gasregler Ausführung D/AT/ES/FI/BE/IT/NL/DK, Gasheizung TRUMA Heizung S 3004, Wasserversorgung mit Tauchpumpe, Wasserversorgung mit Einhebel-Mischbatterie, Zentrale Abwasserführung, ein Außenabfluss unter Boden, Umluftanlage 12 V, TRUMA Therme mit Anschluss für Küche und T-Raum (nur 230 V Betrieb), Frischwassertank 45 Liter, Festeinbau, Abwassertank 25 Liter, rollbar, Wasserfiltersystem „bluuwater“
- Fahrwerk mit Längslenkerachse, Monoachser, Hydraulische Radstoßdämpfer, 5-Loch-Radbefestigung, Rückfahrautomatik, Handbremse servounterstützt, 14" Bereifung, Schwerlastkurbelstützen, Deichselabdeckung, Stabilisator-Sicherheits-Kupplung, Auflastung auf 1.350 kg\*\*\* (1.350 kg-Fahrwerk), Leichtmetallfelgen – Monoachser, - kein Ersatzrad -
- Antischlingerkupplung AKS
- Aufklappbare Arbeitsplattenverlängerung an der Küche, Duschausbau Waschraum: Brausearmatur mit Halter und Duschvorhang, 3-Flammen-Kocher mit Glasabdeckung, Spülbecken aus Edelstahl, versenkt, Kühlschranks 98 Liter, Holzschrank mit Ablagen, Kassetten-Toilette DOMETIC drehbar



# CARAVAN - KROKOR - COTTBUS



- Vorzeltleuchte in LED-Technik, 3. Bremsleuchte, Elektro-Kupplungsstecker zum Zugfahrzeug, Jäger 13-polig, Innenbeleuchtung komplett in 12 V Ausführung, CEE-Außenanschluss für 230 V, mit Sicherungsautomat, FI-Schutzschalter, Umformer 350 VA, 230 V SCHUKO-Steckdosen Variante „D/AT/ES/FI/BE/IT/NL/DK/SE“, Leuchte im Schlafbereich bei Etagenbetten inkl. USB-Steckdose, Stimmungsvolle Ambientebeleuchtung (dimmbar)

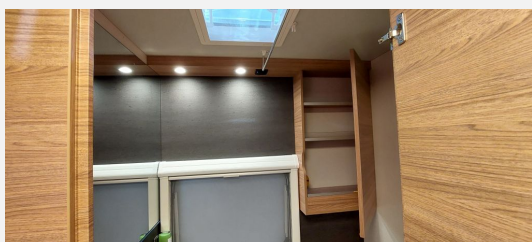
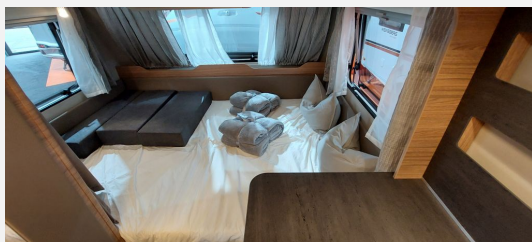
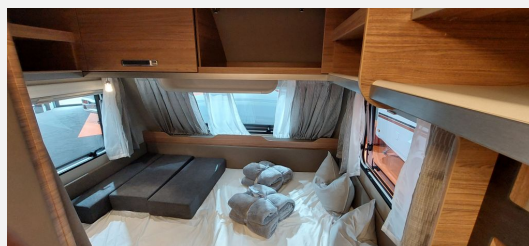
Es wurde alle Sorgfalt aufgewendet, die Richtigkeit der Angaben in diesem Inserat sicher zu stellen. Dennoch können Fehler nicht ausgeschlossen werden. Für Hinweise sind wir dankbar.

## Bilder





# CARAVAN - KROKOR - COTTBUS



## Verkäufer

CARAVAN-KROKOR  
Herr 1. Matthias Kroker  
Klein Oßniger Str.12 an der B169  
03116 Drebkau OT Kl. Oßnig

☎ 0355 - 53 72 71

FAX 0355 - 5261117

✉ info@caravan-kroker.de