

Concorde Carver 790 L Diamond Series Sondermodell

378.825,- €

MwSt. ausweisbar



Salih Yasaroglu

Markenexperte für Concorde
salih.yasaroglu@niesmann.de
02654 / 9409 - 60



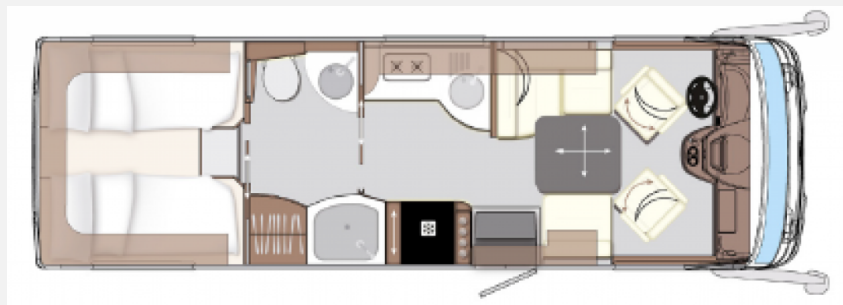
Carl-Heinz Niesmann

Markenexperte für Concorde
niesmann@niesmann.de
02654 / 9409 - 44



Theo Boehs

Markenexperte für Concorde
theo.boehs@niesmann.de
02654 / 9409 - 25



Technische Daten

Modell-/Baujahr	2025
Leistung	152 KW / 207 PS
Umweltplakette	grün
Basisfahrzeug	Iveco Daily
Motordetails	70C21
Getriebe	Automatik
Anzahl Schlafplätze	4
Gesamtlänge	799 cm
Gesamtbreite	240 cm
Höhe	346 cm
Aufbauart	Integriert
techn. zul. Gesamtmasse	7490 kg
Infrastruktur	Küche WC
Sitze mit Gurt	4
Kraftstoff	Diesel
	L-Sitzgruppe
	Einzelbett, Sitzumbaubett

Messeausstellungswagen mit ca. 1.500 km; ohne Zulassung.

! SIE SPAREN 41.750,- € !

Carver 790 L "Diamond Series" Ausstattung:

-Chassispaket II 70C (Auflastung 7.490 kg zulässige Gesamtmasse (Anhängelast max. 3.000 kg), Differenzialsperre für Hinterachse, Concorde Fahrwerks-Paket Vorder- und Hinterachse, Luftfederung Vorder- und Hinterachse, 4-Kanal+ System mit "Auto-Level"-Funktion, angepasste Abrollkolben für die Luftbälge, Fahrwerksoptimierte Stoßdämpfer vorne und hinten, ESP mit ABS, ASR und Hillholder, Leichtmetallfelgen 16" Vorderachse mit Spurweitenvergrößerung / Aluminium-Radzierblenden Hinterachse)

-Chassisvariante Iveco Daily 70C (7.000 kg zulässige Gesamtmasse)

-Motorvariante Iveco Daily C21 (Euro VI E, Hubraum 3,0 l, 152 kW (207 PS), Drehmoment 470 Nm)

-ZF-Wandler-Automatik-Getriebe

-Komfort- und Sicherheitspaket (- Abstandsregeltempomat (ACC) mit Staufunktion - Notbremsassistent AEBS mit City-Brake pro - Aktiver Spurhalteassistent mit Warntongebener - Regen-/Lichtsensor)

-Hydraulische Hubstützenanlage (mit automatischer Nivellierung)

-BI-LED Hauptscheinwerfer inklusive Tagfahrlicht mit LED, (im Stoßfänger integriertes Nebellicht und statisches Kurvenlicht)

-Concorde Multifunktionslenkrad abnehmbar (Edition Kupfer/Diamant)

-Kraftstofftank 120 l

-Aktives-Reifendruck-Kontrollsystem

-Doppelton-Druckluftfanfare

-Ambiente Style Paket 2 (Möbelbau in Jatoba-Brilliant mit Dachschrank-Möbelfronten in "high gloss" Senosan creme weiß und Griffleisten in Edelstahl-Optik, Außendekor "Centurion Style" inklusiv Schriftzug, Aufbaufenster mit Tönung in privacy black, Jalousien Wohnraum in Holzoptik, Objektboden Soft-Walk im Yacht-Style)

-Zentralverriegelung für Stauraumklappen mit elektrischer Sensoröffnung (Stauraumklappen mit Gasdruckfedern und ohne Griffmulden (ohne Schürzenklappen, Gaskastentür, WC-Servicetür und Garagentür bei G-Modell))

-Seitenwandmarkise 5,5 m, elektrisch

-LED-Seitenwandbeleuchtung (unterhalb der Markise)

-LED-Heckwandbeleuchtung

-LED-Beleuchtung für Stauräume im Doppelboden

-Bugspiegel rechts und links (für Reisebus-Außenspiegel)

-Reisebus-Außenspiegel im Centurion-Style (weiß lackiert)

-Armaturenbrett und -abdeckung mit Kunstleder Bicolor bezogen "Vanille / Terra"

-Frontüberschränke

-Multi-Lounge (3-Personen-Zulassung)

-Tisch auszieh- und absenkbar mit Tischauflagepolster

-Midi-Heki anstatt Mini-Heki (Schlafraum)

-Kühlschrank 177 l / Mikrowellenkombination (statt 177-l-Serienkühlschrank)

-Elektro-Leistungspaket "Lion-Lithium Power": 2 x Lithium-Batterie á 200 Ah (anstatt Serien-Aufbaubatterie), Kombi-Ladegerät 150 A, Sinus Wechselrichter von 12 V auf 230 V, 6000 W Spitzen- und 3000 W Dauerleistung mit Netzmangelausgleich, Ladewandler 1 x 90 A

-Solaranlage mit ca. 560 W maximaler Leistung

-Satelliten-TV-Anlage mit Full HD LED Smart TV 24" im Eingangsbereich (Satelliten-TV-Anlage mit 85-cm-Spiegel, vollautomatische Ausrichtung, Mehrteilnehmer-Ausstattung durch TWIN-LNB, Anschluss für zweiten Receiver mit 12 V und Antennensteckdose im Schlafraum, Tonwiedergabe über Radioanlage möglich (Fahrzeuggesamthöhe plus ca. 120 mm))

-Full HD LED Smart TV 24" für Heckschlafraum (mit integriertem TV-Tuner)

- Navigationssystem (mit Reisemobil-Software und Touchscreen-Bildschirm 10,0 " , integriertes Radio mit DAB+- und Freisprecheinrichtung für Telefon mit Bluetooth)
- Soundsystem (mit 2x 2-Wege-Lautsprecher im Fahrerhaus, 2x 2-Wege-Lautsprecher im Wohnraum, Subwoofer, Soundprozessor)
- Akustik-Paket-Heckschlafrum (2x 2-Wege Lautsprechersystem, 2 x Tief- Mitteltöner und 4-Kanal Verstärker zur Klangoptimierung Full HD LED Smart TV)
- Frisch- und Abwassertank je ca. 320 l (statt ca. 230 l) (Abwassertank 920 G 300 l)
- SOG-Comfort-Toilettenentlüftung mit Aktivkohlefilter für Festtank (Absaugung am Toilettenbecken)
- Motorwärmetauscher (der das Kühlwasser des Motors zur Wohnraumbeheizung nutzt)
- 2-Zonen-Fußbodenheizung, getrennt abregelbar (Wohnbereich, Bad)
- Spiegelschranktüren mit Innenspiegel
- Lederpolsterung Diamond Series "Vanille"
- Anhängerkupplung mit Anhängelast max. 3.500 kg, (abhängig von gewählter Auflastung), nur bei werkseitiger Montage lieferbar)
- Luxus-Fahrerhaus-Schwingsitze, luftgefedert mit Lordosenstütze, Klimafunktion und Sitzheizung (nur in Verbindung mit Lederausstattung)
- Birdview 4-Kamera-Rundumsichtsystem
- Dachklima 2400 W (Fahrzeuggesamthöhe plus 130 mm)
- Bereitstellungsgebühr inkl. gefülltem Serien-Kraftstofftank und Adblue-Tank (Euro 6)

ZUSÄTZLICHE SONDERAUSSTATTUNG ZUR DIAMOND SERIES:

- Fahrerhaus-Seitenscheiben isolierverglast (mit elektrischer Betätigung)
- Frontsichtschutzrollo Privacy (variabler Sichtschutz von unten nach oben)
- CL-Lounge (4-Personen-Zulassung)
- Dachventilator (mit Be- und Entlüftungsfunktion)
- Acryl-Glasscheibe beleuchtet vor Küchenfenster
- Wohnraumteppich (Hochflor) flächenbündig verlegt und herausnehmbar. Farbe: hellbeige
- Fracht zum Handelsplatz (Polch)

#1252795

#185 (*5621725)

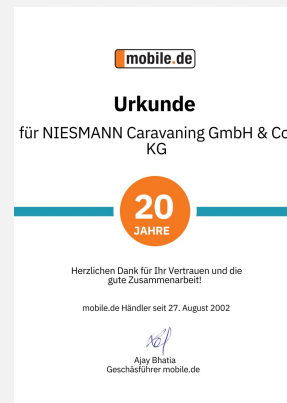
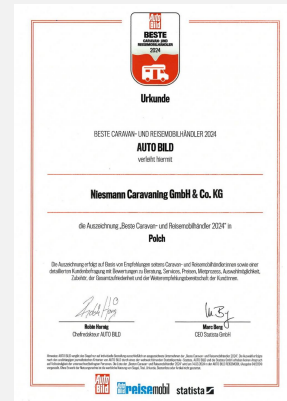
Trotz größter Sorgfalt sind Fehler in dieser spezifischen Fahrzeugbeschreibung nicht ausgeschlossen. Die Beschreibung dient lediglich der allgemeinen Identifizierung des Wagens und stellt keinen Vertragsbestandteil im rechtlichen Sinne dar. Ausschlaggebend sind einzig und allein die Vereinbarungen im Kaufvertrag. Den genauen Ausstattungsumfang erhalten Sie von Ihrem Verkaufsberater vor Ort. Zwischenverkauf vorbehalten.

Ausstattung

- Klimaanlage FH manuell, Klimaanlage Dach

Trotz größter Sorgfalt sind Fehler in dieser spezifischen Fahrzeugbeschreibung nicht ausgeschlossen. Die Beschreibung dient lediglich der allgemeinen Identifizierung des Wagens und stellt keinen Vertragsbestandteil im rechtlichen Sinne dar. Ausschlaggebend sind einzig und allein die Vereinbarungen im Kaufvertrag. Den genauen Ausstattungsumfang erhalten Sie von Ihrem Verkaufsberater vor Ort. Zwischenverkauf vorbehalten.

Bilder



Verkäufer

Niesmann Caravanning GmbH & Co.KG
Fahrzeugverkauf Niesmann Caravanning
Kehrstraße 51
56751 Polch

☎ 02654/94090

FAX 02654/940940

✉ fahrzeughandel@niesmann.de