

Exposé

Hymer ML-T 580 Xperience Herbstaktion Beck-44

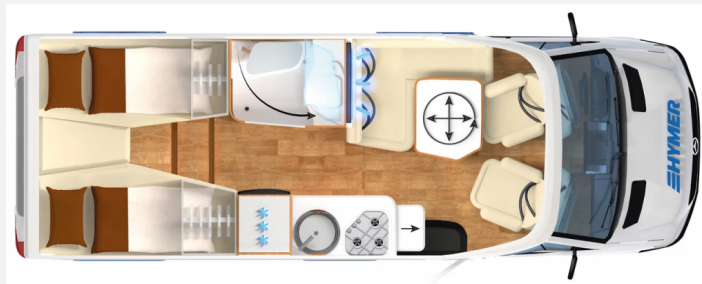
~~132.234,- €~~ **111.890,- €**

MwSt. ausweisbar

Fahrzeug



Grundriss



Technische Daten

<b>Modell-/Baujahr</b>	2025
<b>verfügbar ab</b>	13.09.2024
<b>Anzahl der Achsen</b>	2
<b>Leistung</b>	125 KW / 170 PS
<b>Umweltplakette</b>	grün
<b>Schadstoffklasse/-norm</b>	Euro 6
<b>Basisfahrzeug</b>	Mercedes Sprinter
<b>Getriebe</b>	Automatik
<b>Antriebsart</b>	Heckantrieb
<b>Anzahl Schlafplätze</b>	3
<b>Gesamtlänge</b>	698 cm
<b>Gesamtbreite</b>	222 cm
<b>Höhe</b>	292 cm
<b>Innenhöhe</b>	198 cm
<b>Aufbauart</b>	Teilintegriert
<b>techn. zul. Gesamtmasse</b>	3500 kg
<b>Infrastruktur</b>	Küche WC
<b>Sitze mit Gurt</b>	4
<b>Kraftstoff</b>	Diesel
	L-Sitzgruppe
	Einzelbett

**BASIS / CHASSIS:**

- Heckantrieb (nicht mit Allrad erhältlich)
- Mercedes-Benz Sprinter 3,5 t - 417 CDI - 125 KW/170 PS Euro VI-E
- Außenfarbe Fahrerhaus Tenoritgrau (Metallic)
- Designabklebung Xperience
- Automatikgetriebe 9G-TRONIC inkl. Hold-Funktion
- 16" Leichtmetallräder (schwarz matt) mit Ganzjahresbereifung
- Lederlenkrad (bei Automatikgetriebe)
- Aktiver Abstands-Assistent DISTRONIC PLUS inkl. Lenkrad-Multifunktionstasten
- Kombiinstrument mit Farbdisplay Mercedes-Benz
- Akustik-Paket Mercedes-Benz
- 93 l Kraftstofftank
- MBUX 10,25" Multimedia System inkl. Navigation, Sprachsteuerung, Lenkrad-Multifunktionstasten, DAB+, Touchscreen und Rückfahrkamera

**EXTERIEUR / INTERIEUR:**

- Markise inkl. LED-Beleuchtung, Gehäuse schwarz, 400 x 250 cm
- Komfort-Eingangstür mit Fenster, Verdunkelungsrollo, integriertem Mülleimer und 2-fach Verriegelung
- Komfort L-Sitzgruppe mit Loungepolstern, längs-/quer verschiebbarem Tisch und 2 integrierten 3-Punkt-Gurten
- Bettenbau für Komfort L-Sitzgruppe inkl. Zusatzpolster und absenkbarem Tisch unter Einbeziehung des Fahrersitzes
- Schlafsystem mit Tellerfederrost für Heckbett(en)
- Zusatzpolster zwischen den Längseinzelbetten inkl. integrierter Komfortaufstieg
- 4 Kissen mit Bezug
- 32" Flachbildschirmhalter
- 32" Smart-LED-TV mit integrierten Lautsprechern, Fernbedienung, DVD-Laufwerk, HYMER Smart-Multimedia-System (DVB-T/C, DVB-S2) inkl. Receiver

**Zusätzliche Ausstattung:**

- Wohnwelt-Indiana
- TÜV, Zulassungsbescheinigung
- Überführungskosten ab Werk nach Köln-Rodenkirchen
- (Zulassung wird gesondert berechnet oder erfolgt durch den Kunden)

**Das Sondermodell Xperience jetzt im Hymer Center Köln mit einem Preisvorteil von 20.344,- EUR !  
++ Achtung Beispielbilder die Zusatzausstattung zeigen können !! ++**

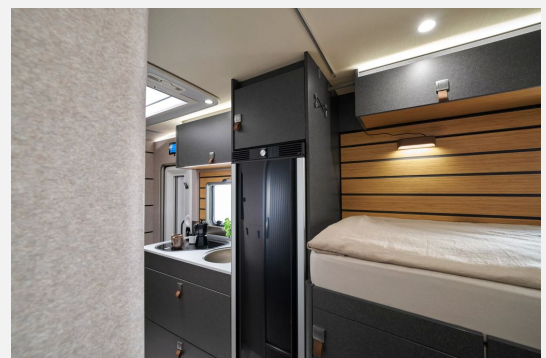
Irrtümer und Änderungen vorbehalten

- ABS, Abstandstempomat, Airbag Beifahrer, Airbag Fahrer, Alufelgen, ASR, Außenspiegel beheizbar, Außenspiegel elektrisch, Elektr. Fensterheber, ESP, Größerer Dieseltank, Lederlenkrad, Metallic-Lackierung, Multifunktionslenkrad, Servolenkung, Tagfahrlicht, Tempomat, Wegfahrsperr
- 2. Garagentür, Ausstellfenster, Einstiegstufe elektrisch, Glattblech, Hebe-Kippfenster, Heckgarage, Markise, Rahmenfenster, Verdunkelungs- und Fliegenschutzrollos, Vorzeltleuchte
- Ambiente-Beleuchtung, Dimmbare Beleuchtung, Fahrerhaus-Verdunkelungssystem, Fahrerhaussitze drehbar, Insektenschutztür 1/1, Kleiderschrankbeleuchtung, LED-Beleuchtung, Umbaubett
- Dieselheizung, Klimaanlage FH manuell
- 3-Flammkocher, Kompressor-Kühlschrank

- Cassetten-Toilette, Dusche, Frischwassertank, Frischwassertank-Anzeige, Warmwasser
- Bluetooth Fahrerhaus, DAB Radio, Navigationssystem, Radio/Tuner, Rückfahrkamera, TV-Halter schwenkbar, TV, Android Auto, Apple CarPlay

Irrtümer und Änderungen vorbehalten

Bilder





## Verkäufer

Reisemobile Beck GmbH - Hymer Center Köln  
Reisemobile Beck GmbH  
Wankelstraße 4  
50996 Köln

☎ 0223637850

✉ [mail@reisemobile-beck.de](mailto:mail@reisemobile-beck.de)