

Exposé

Hymer ML-T CrossOver 570

165.140,- €

MwSt. ausweisbar

Fahrzeug



Grundriss



Technische Daten

Modell-/Baujahr	2025
Leistung	140 KW / 190 PS
Basisfahrzeug	Mercedes Sprinter
Getriebe	Automatik
Anzahl Schlafplätze	3
Gesamtlänge	689 cm
Gesamtbreite	222 cm
Höhe	305 cm
Aufbauart	Teilintegriert
Aufbaulänge	674 cm
Masse in fahrber. Zustand	3410 kg
techn. zul. Gesamtmasse	4100 kg
Zuladung	690 kg
Sitze mit Gurt	4
Radstand	367 cm
Anhängerlast (gebremst)	1780 kg
Kraftstoff	Diesel
Heizung	Diesel Warmluft+E, 6 kW
Wasservorrat	120 l
Abwassertankvolumen	100 l
Polster	Indiana
Steckdosen 230V	8
Steckdosen 12V	3
	Einzelbett

Beschreibung

- Mercedes-Benz Sprinter 3,5 t ? 419 CDI ? 140 kW/190 PS
- Außenfarbe Fahrerhaus (Metallic) Tenoritgrau
- Außenfarbe Aufbau Crystal-Silver-Metallic
- Allradantrieb permanent inkl. 93 Liter Kraftstofftank
- Automatikgetriebe 9G-TRONIC inkl. Hold-Funktion
- Kühlergrill Chrom
- LED-High-Performance-Scheinwerfer
- Motor-/Unterfahrschutz
- Nebelscheinwerfer mit Abbiegelicht
- Stoßfänger, Anbauteile und Kühlergrillrahmen in Wagenfarbe lackiert
- Wärmedämmendes Glas mit Bandfilter an der Frontscheibe
- Windschutzscheibe beheizbar
- 16" Stahlfelgen (Schwarz) mit Stollenbereifung (All-Terrain)
- 16" Stahl Reserverad inkl. Stollenbereifung (All-Terrain) und Halterung außen an der Heckwand
- Vollautomatische Klimaanlage THERMOTRONIC inkl. Regensensor
- Ladepaket Instrumententafel mit 2 x USB-C Stecker 5V / 1x 12V-Steckdose
- Lederlenkrad (bei Automatikgetriebe)
- Aktiver Abstands-Assistent DISTRONIC PLUS inkl. Lenkrad Multifunktionstasten
- Aktiver Spurhalte-Assistent
- Aufmerksamkeits-Assistent
- Fernlicht-Assistent
- Verkehrszeichen-Assistent
- MBUX 10,25" Multimedia System inkl. Navigation, Sprachsteuerung, Lenkrad-Multifunktionstasten, DAB+, Touchscreen und Rückfahrkamera
- Markise mit Adapter, Gehäuse silber, 400 x 250 cm
- Dachreling mit Heckleiter ohne geriffelter Aluminium Dachplatte
- LED Lightbar 11"
- Komfort-Eingangstür mit Fenster, Verdunkelungsrollo, integriertem Mülleimer und 2-fach Verriegelung
- Elektrischer Dachhaubenlüfter mit Funktion Zu- und Abluft bei Küche
- Riffelblechboden und Filzverkleidung in Heckgarage
- Außendusche in der Garage
- Werkzeug-Set (Klappspaten, Axt) im Heckstauraum
- Komfort L-Sitzgruppe mit Loungepolstern, längs-/quer verschiebbarem Tisch und 2 integrierten 3-Punkt-Gurten
- Bettenbau für Komfort L-Sitzgruppe mit absenkbarem Tisch
- Schlafsystem mit Tellerfederrost für Heckbett(en)
- Spannbettlaken nach Maß für Heckbetten individuell an Matratzenkonturen angepasst
- Zusatzpolster zwischen den Längseinzelbetten mit Aufstiegsleiter
- 4 Kissen mit Bezug
- Ambiente-Beleuchtung inkl. Sockelbeleuchtung und Licht Highlights
- Holzplattenrost in der Dusche
- 6 kW Diesel-Warmluftheizung mit 10l Warmwasserboiler, Höhenkit und 1.800 Watt Elektroheizstab
- 152 l Kompressor-Kühlschrank
- HYMER-Smart-Battery-System (150 Ah Lithium) inkl. Zusatzlader 18 A und Batteriecomputer
- Dritte Aufbaubatterie "HYMER-Smart-Battery-System" (150 Ah Lithium)

- Solaranlage 2 x 95 Watt mit MPPT-Regler und Anzeige
- Wechselrichter 12 V auf 230 V, 1800 Watt mit Netzvorrangschaltung
- 4 x 230 V / 3 x 12 V / 2 x Doppel-USB Zusatzsteckdosen (inkl. Küchenwand-Verkleidung)
- Sitzheizung Fahrer & Beifahrer
- Zentralverriegelung-gesamtes Fahrzeug
- TV-Gerät Wohnraum-32"
- TV-Halter Wohnraum-32"

Ausstattung

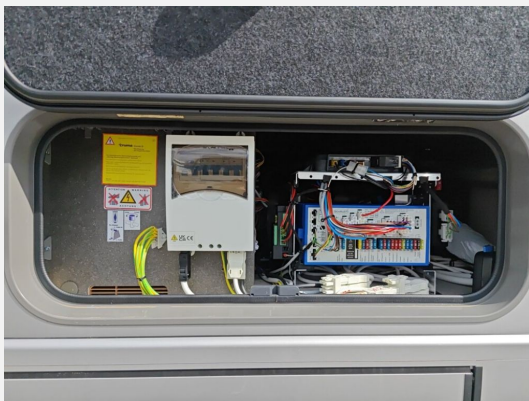
- Lederlenkrad, Fernlichtassistent, Notbremsassistent, Spurhalteassistent, Verkehrszeichenerkennung, Regensensor, Servolenkung, Tempomat, Multifunktionslenkrad, Zentralverriegelung, Rußpartikelfilter
- Heckgarage, Markise
- Navigationssystem, Rückfahrkamera
- Solaranlage
- Sitzheizung, Abstandsassistent, Radio, Radio DAB, WC

Bilder









Markenwelten entdecken bei Burmeister

Vielfalt für Ihren individuellen Caravan-Traum. Sprechen Sie uns an.

carthago

Das Reisemobil.

maifsbu

ROAD
CAR

TD

FENDT

CARAVAN

HYMER

MORELO

TABBERT

KNAUS

POSSL

Sunlight

WEINBERG

BURMEISTER
CARAVAN CENTER BODENSEE

www.caravan-center.de

Verkäufer

Burmeister Caravan-Center Bodensee GmbH

Verkaufsteam

Holderweg 2

78351 Bodman-Ludwigshafen

☎ 07773 93290901

FAX 07773 5907

✉ fahrzeuganfragen@caravan-center.de