

Exposé

## Dethleffs c-go 475 FR

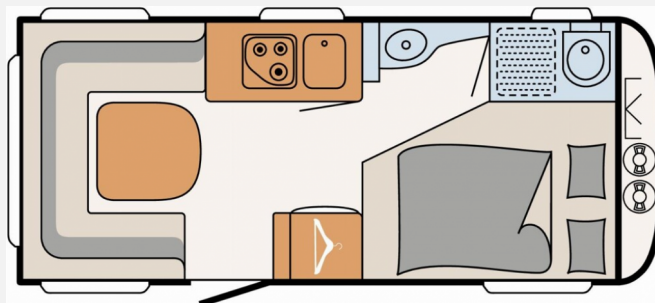
19.900,- €

Differenzbesteuerung gemäß §25a

Fahrzeug



Grundriss



## Technische Daten

<b>Modell-/Baujahr</b>	2020
<b>Erstzulassung</b>	04/2020
<b>Anzahl Schlafplätze</b>	4
<b>Gesamtlänge</b>	680 cm
<b>Gesamtbreite</b>	230 cm
<b>Höhe</b>	261 cm
<b>Umlaufmaß</b>	962 cm
<b>Aufbaulänge</b>	558 cm
<b>Masse in fahrber. Zustand</b>	1233 kg
<b>techn. zul. Gesamtmasse</b>	1700 kg
<b>Zuladung</b>	467 kg
<b>Heizung</b>	S 3004
<b>Kühlschrankvolumen</b>	86.00 l
<b>Gefriervolumen</b>	9.00 l
<b>Wasservorrat</b>	44 l
<b>Abwassertankvolumen</b>	22 l
	Doppel-/franz. Bett

## Beschreibung

- Fahrradträger 2-fach (Thule Fahrradträger Caravan Superb)
- Fahrradträger Thule Caravan Superb
- Autarkpaket cjoy / cgo
- Sicherheit to go (ATC Trailer Control, Sicherheits-Gasdruckregler DuoControl mit Crash Sensor (cgo up mit Gasreglerbeheizung EisEx))
- Touring-Paket cgo (Dachhaube Heki II inkl. Baldachin beleuchtet, Duschausstattung inkl. Duscharmatur und -vorhang, Warmluftanlage)
- Bugfenster
- Einbau Klimaanlage vorbereitet
- Reserverad auf Stahlfelge 195 R14 C LI 106, 1700 kg und 1800 kg
- Mover SX
- Sonnendach Stella
- Auflastung 1.700 kg

Irrtümer und Änderungen vorbehalten

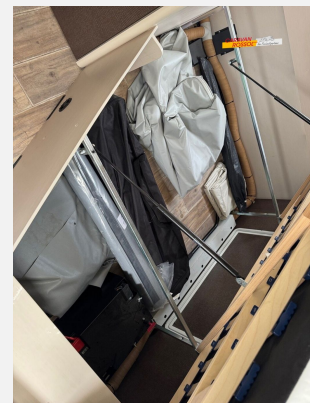
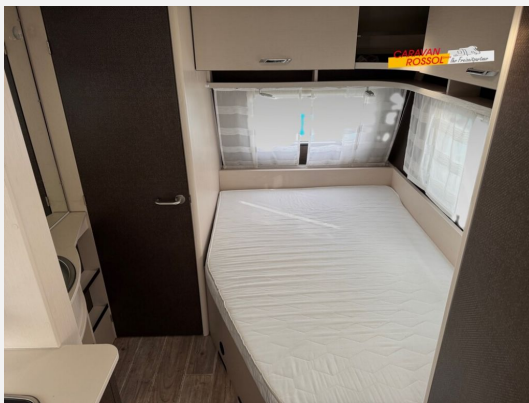
## Ausstattung

- Pakete (Autark-Paket)
- Antischlingerkupplung
- GFK-Dach
- Mover, WC

Irrtümer und Änderungen vorbehalten

## Bilder







## Verkäufer

Caravan Rossol GmbH  
Verkaufsteam Rossol  
Kroppentalstraße 1  
06618 Naumburg

☎ 03445-78031-20

FAX 03445 703199

✉ [caraworld@transfer.syscara.com](mailto:caraworld@transfer.syscara.com)