

Exposé

Carado Camper Van CV 600 Pro Pakete! Abwassertank  
isol., uvm

**65.999,- €**

MwSt. ausweisbar

Fahrzeug



Grundriss



Technische Daten

<b>Modell-/Baujahr</b>	2024
<b>Leistung</b>	103 KW / 140 PS
<b>Umweltplakette</b>	grün
<b>Schadstoffklasse/-norm</b>	S4 / Euro 6d
<b>Basisfahrzeug</b>	FIAT Ducato
<b>Motordetails</b>	2.2 Multijet
<b>Getriebe</b>	Schaltgetriebe
<b>Antriebsart</b>	Frontantrieb
<b>Anzahl Schlafplätze</b>	4
<b>Gesamtlänge</b>	599 cm
<b>Gesamtbreite</b>	205 cm
<b>Höhe</b>	273 cm
<b>Innenhöhe</b>	190 cm
<b>Aufbauart</b>	Campervan
<b>Masse in fahrber. Zustand</b>	3053 kg
<b>techn. zul. Gesamtmasse</b>	3500 kg
<b>Infrastruktur</b>	Küche WC
<b>Liegeflächen</b>	Aufstelldach (200x140) Heck (195x133- 130)
<b>Sitze mit Gurt</b>	4
<b>Anhängerlast (gebremst)</b>	2500 kg
<b>Kraftstoff</b>	Diesel
<b>Kühlschrankvolumen</b>	84 l
<b>Wasservorrat</b>	100.00 l
<b>Abwassertankvolumen</b>	90.00 l
<b>Batterie</b>	190 Ah
<b>Steckdosen 230V</b>	3
<b>Führerscheinklasse</b>	B
<b>Farbe</b>	schwarz
	Seitensitzgruppe
	Doppelbett quer, Aufstelldach (Doppelbett)

**Carado Camper Van Fiat CV600 PRO**

**\* Chassis Komfort Paket**

Bestehend aus:

- Elektrische Feststellbremse
- Nebelscheinwerfer
- Parksensoren hinten
- Spiegel elektrisch anklappbar
- Totwinkelassistent

**\* Chassis Safety Paket**

Bestehend aus:

- Bremsassistent mit Fußgänger- und Fahrradfahrer Erkennung
- Regen- und Lichtsensor
- Spurhalteassistent
- Verkehrszeichen- und Fernlichterkennung

**\* pro Paket**

Bestehend aus:

- 16" Alufelgen
- Basic Paket
- Beklebung pro
- Dieseltank 90 l
- faltverdunkelung Fahrerhaus
- Fiat Ducato 3.500 kg - 2.2 Multijet - 103 kW / 140 PS Euro
- Markise 3,75 m
- Multifunktionslenkrad
- Style Paket 1

**\* Basic Paket CV**

Bestehend aus:

- Dachhaube Midi- Heki 70 x 50 cm über Sitzgruppe
- Duschausstattung (Brausekopf ausziehbar, Duschvorhang, Führung)
- Fenster im Bad
- Kleiderstange in der Nasszelle
- Breite Einstiegsstufe
- Drehplatte für Tischverlängerung an der Sitzgruppe
- Kabelvorbereitung für Rückfahrkamera

**\* Style Paket**

Bestehend aus:

- Kühlergrill Schwarz glänzend mit Chromstreifen
- Lenkrad & Schaltknauf in Lederausführung
- Armaturentafel mit Applikationen (Techno-Trim)
- Skid-plate glänzend Schwarz
- LED Tagfahrlichtstreifen
- Scheinwerfer mit schwarzem Rahmen

- \* Abwassertank isoliert und beheizt
- \* Aufstelldach Schwarz
- \* Fahrradträger 2-fach (Schwarz)
- \* Rahmenfenster
- \* Holzrost in der Dusche
- \* Kabelvorbereitung für Solaranlage
- \* USB-Steckdose in Lichtschiene
- \* Zweite Aufbaubatterie 95 Ah
- \* TV-Vorbereitung / TV-Halter
- \* Wohnwelt Weiß
- \* Chassisfarbe Schwarz Metallic
- \* Stoßfänger schwarz metallic
- \* ESP mit Traction +
- \* Dokumente, Kfz-Brief, COC-Papier
- \* Frachtkosten / Überführung vom Hersteller zum Händler

Irrtümer und Änderungen vorbehalten

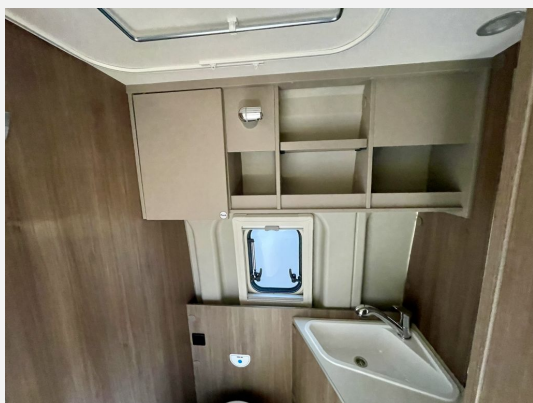
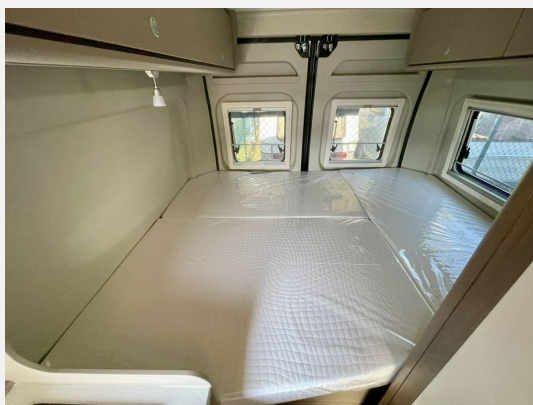
## Ausstattung

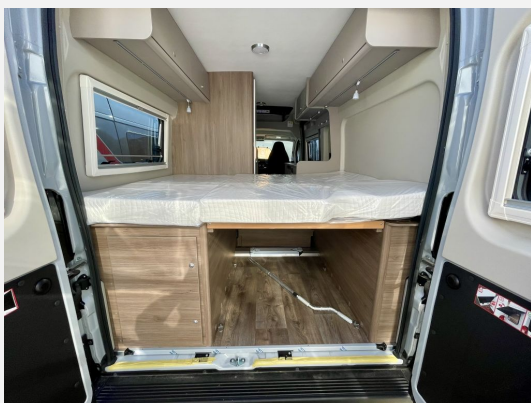
- ABS, Airbag Beifahrer, Airbag Fahrer, Alufelgen, ASR, Außenspiegel beheizbar, Außenspiegel elektrisch, Elektr. Fensterheber, ESP inkl. Hill-Holder, Größerer Dieseltank, Multifunktionslenkrad, Rußpartikelfilter, Servolenkung, Spurhalteassistent, Tagfahrlicht LED, Tempomat, Verkehrszeichenerkennung, Zentralverriegelung, Notbremsassistent
- Einstiegstufe elektrisch, Fahrradträger für 2 Räder, Markise, Rahmenfenster
- Insektenschutztür 1/1, LED-Beleuchtung
- Umluftanlage, Klimaanlage FH manuell, Gasheizung
- Kompressor-Kühlschrank, 2-Flammkocher
- Warmwasserboiler, Cassetten-Toilette
- Zusatzbatterie

Irrtümer und Änderungen vorbehalten

## Bilder









**Verkäufer**

Brecht-Caravan  
Herr Michael Brecht  
Lämlinstraße 13  
74080 Heilbronn

☎ 07131-38278-11

FAX 07131-38278-8011

✉ michael.brecht@brecht-caravan.de