

Exposé

Hymer Camper Van Grand Canyon S 4x4 Allrad CrossOver

122.499,- €

MwSt. ausweisbar

Fahrzeug



Grundriss



Technische Daten

Modell-/Baujahr	2024, 2024
Erstzulassung	26.03.2024
Anzahl der Achsen	2
Leistung	140 KW / 190 PS
km Stand	17500 km
Umweltplakette	grün
Schadstoffklasse/-norm	S4 / Euro 6d
Basisfahrzeug	Mercedes Sprinter
Motordetails	Mercedes-Benz Sprinter4,1t - 419 CDI - 140/ 190 PS - Euro VI-E
Getriebe	Automatik
Antriebsart	Allradantrieb
Anzahl Schlafplätze	4
Gesamtlänge	593 cm
Gesamtbreite	206 cm
Höhe	276 cm
Innenhöhe	192 cm
Aufbauart	Campervan
Masse in fahrber. Zustand	2830 kg
techn. zul. Gesamtmasse	4100 kg
Infrastruktur	Küche WC
Liegeflächen	Heck (135x195)
Sitze mit Gurt	4
Anhängerlast (gebremst)	2000 kg
Kraftstoff	Diesel
Steckdosen 230V	4
Steckdosen 12V	3
Steckdosen USB	2
Führerscheinklasse	C 1
Vorbesitzer	1
Farbe	schwarz
	TÜV neu, ehem. Mietfahrzeug
	Seitensitzgruppe
	Doppel-/franz. Bett, Aufstelldach (Doppelbett)

Aus dem Mietprogramm:

Hymer Grand Canyon S CrossOver

CrossOver Gesamtpaket Grand Canyon S

Bestehend aus folgenden Komponenten:

- 16" Stahlfelgen (schwarz) mit Stollenbereifung (All-Terrain)
- 2 Klappstühle und Tisch inkl. Befestigung
- 6 kW Diesel-Warmluftheizung mit 10l Warmwasserboiler, Höhenkit und 1.800 Watt Elektroheizstab

- Abwassertank isoliert und beheizt
- Aktiver Abstands-Assistent DISTRONIC PLUS inkl. Lenkrad-Multifunktionstasten

- Aktiver Spurhalte-Assistent
- Allradantrieb permanent inkl. Heckleuchten in LED-Technik sowie 93 Liter Kraftstofftank

- Aufmerksamkeits-Assistent
- Außenspiegel elektrisch anklappbar
- Automatikgetriebe 9G-TRONIC inkl. Hold-Funktion

- Designbeklebung Crossover
- Designbeklebung Fenster Füllung Carbon

- Dritte Aufbaubatterie "HYMER-Smart-Battery-System" (150 Ah Lithium)

- Einlegeboden mit Korkoberfläche
- Elektrische Schließhilfe Schiebetür rechts
- Fernlicht-Assistent
- HYMER-Smart-Battery-System (150 Ah Lithium) inkl. Zusatzlader 18 A und Batteriecomputer

- Kühlergrill Chrom
- Ladepaket Instrumententafel mit 2 x USB-C Stecker 5V / 1x 12V-Steckdose

- Lederlenkrad

- LED-High-Performance-Scheinwerfer
- MBUX 10,25" Multimedia System inkl. Navigation, Sprachsteuerung, Lenkrad-Multifunktionstasten, DAB+, Touchscreen und Rückfahrkamera

- Metallic Obsidian-Schwarz
- Motor-/Unterfahrschutz
- Nebelscheinwerfer mit Abbiegelicht
- Parametrierbares Sondermodul
- Spannbettlaken nach Maß für Heckbetten

- Stoßfänger und Kühlergrillrahmen in Wagenfarbe lackiert
- Totwinkel-Assistent
- Verkehrszeichen-Assistent
- Vollautomatische Klimaanlage THERMOTRONIC inkl. Regensensor

- Vorbereitung Anhängerkupplung
- Wärmedämmendes Glas mit Bandfilter an der Frontscheibe
- Windschutzscheibe beheizbar
- Wohnwelt "HOME" (2 Kissen und Stofftasche)

Gewichtsvariante 4.100 kg

Lederausstattung Grigio

Aufstelldach in Wagenfarbe (Maxi-Doppelbett mit Schlafkomfortsystem)

ISOFIX - 1x Kindersitzbefestigung für Wohnraumsitzbank nur für den Sitzplatz in der Fahrzeugmitte

Solaranlage 2 x 95 Watt mit MPPT-Regler und Anzeige

Wechselrichter 12 V auf 230 V, 1300 Watt inkl. 70 A Zusatzlader

CrossOver Design (Grüne Streifen) entfernt

"

Irrtümer und Änderungen vorbehalten

Ausstattung

- Aktiver Brems-Assistent, Metallic Obsidianschwarz, **16" Stahlfelgen (schwarz) mit Stollenbereifung (All-Terrain)**, Allradantrieb permanent inkl. Heckleuchten in LED-Technik, Aktiver Abstands-Assistent DISTRONIC PLUS inkl. Lenkrad-Multifunktionstasten, Lederlenkrad und Lederschalthebel (bei Schaltgetriebe), Lederlenkrad (bei Automatikgetriebe), Vollautomatische Klimaanlage THERMOTRONIC inkl. Regensensor, Tempomat inkl. Lenkrad-Multifunktionstasten, Halbautomatische Klimaanlage TEMPMATIC, ECO-Start-Stop-Funktion, Adaptives Bremslicht, Komfortfahrwerk (Schwingungstilger, Stabilisatoren, Stoßdämpfer), Keyless Start (Start-Stop-Taste für komfortablen Motorstart), Haltegriff für Einstieg Schiebetür, Halogen-Scheinwerfer H7 in Klarglastechnik, Gurtwarneinrichtung bei nicht angelegtem Sicherheitsgurt, Elektronische Wegfahrsperrung, Elektrische Fensterheber Fahrerhaus, Berganfahrhilfe, Automatische Fahrlichtsteuerung, Außentemperaturanzeige, Leuchtweitenregulierung, Warmluft-Zusatzheizung elektrisch, Elektrische Parkbremse, Lenkrad neigungs- und höhenverstellbar, Seitenblinker in Außenspiegel, Zentralverriegelung mit Funk-Fernbedienung, Windschutzscheibe aus Verbundglas, Tagfahrlicht in Scheinwerfern integriert, Sonnenblende für Fahrer und Beifahrer schwenkbar, Servolenkung, Seitenwindassistent, 22 l AdBlue Tank, Fahrer- und Beifahrerairbag, ABS (Anti-Blockiersystem) / ASR (Antischlupfregelung) / EBV (Elektronische Bremskraftverteilung) und ESP (Elektronisches Stabilitäts-Programm), Außenspiegel elektrisch verstell- und beheizbar, Klappdeckel für mittiges Ablagefach auf dem Armaturenbrett, Multifunktionslenkrad, Offene Ablage Cockpit Beifahrerseite, Vorbereitung Anhängerkupplung
- ISOFIX - Kindersitzbefestigung für Wohnraumsitzbank, Ausziehbarer Bettenaufstieg inkl. Laderaumabtrennung, Sitzgruppe im Bug mit 2 integrierten 3-Punkt-Gurten, Fliegenschutzplissee für Schiebetür, Fahrer- und Beifahrersitz, Armlehnen und Sitzbank in Wohnraumstoff bezogen, Komfort-Pushlocks mit Echtlederschlaufen an Klappen und Schubkästen, Wandpanel mit Multifunktions-Schienensystem an der Sitzgruppe und Küche zur vielfältigen Nutzung, Alle Dachstauschränke mit Soft-Close-Funktion, Verdunkelung Fahrerhaus mit Plissee für die Front- und Seitenscheiben, Zurrstangen mit 4 verschiebbaren Halteösen, Verdunkelungsrollo und Mückenschutz an allen Fenstern im Aufbau (außer Badfenster), Klappbarer Tisch mit Möglichkeit zur Vergrößerung
- Seitenwandverkleidungen im Schlafraum mit hochwertiger, wärme- und geräuschkämmender Stoffkaschierung, LED-Beleuchtung dimmbar mit Touch-Bedienung, LED-Lesespots mit Touch-Bedienung (im Wohnbereich), Trennvorhang zwischen Wohnraum und Schlafbereich, Innovative Schlafkomfortmatratze mit integriertem Tellerfedersystem
- Kompaktbad mit Tür, Kassettoilette mit Füllstandanzeige, Duschbrausehalterung mit Saugfuß, Spiegelschrank mit Kosmetikspiegel, Designer Klappwaschbecken (aus Mineralwerkstoff)
- Solaranlage 2 x 95 Watt mit Solarladeregler (MPPT) und Anzeige (für das Aufstelldach), Abwassertank isoliert und beheizt, Ladebooster für sicheres Laden der Aufbauakku während der Fahrt (bis zu 70 A), LCD-Bedienteil für die Heizung, Innenraumtemperaturfühler, Füllstandsanzeige für Frisch- und Abwassertank, 85 l Abwassertank (Unterflur montiert), 230 V Außenanschluss mit FI-Schutzschalter für 230 V & 12 V, 100 l Frischwassertank innenliegend (20 l in Fahrstellung), 7 Zoll Touch-Display zur komfortablen Steuerung und Kontrolle von smar-

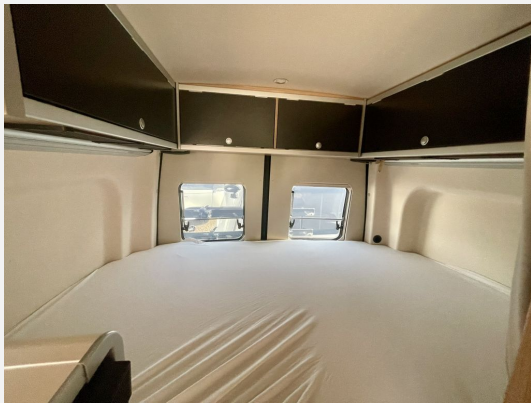
ten Fahrzeugfunktionen, HYMER Connect zur Steuerung und Überwachung smarter Fahrzeugfunktionen über die HYMER Connect App, HYMER-Smart-Battery-System 2.0 (80 Ah LFP) inkl. Zusatzlader, 6 KW Diesel-Warmluftheizung mit 10l Warmwasserboiler und Luftdrucksensor (Höhenkit)

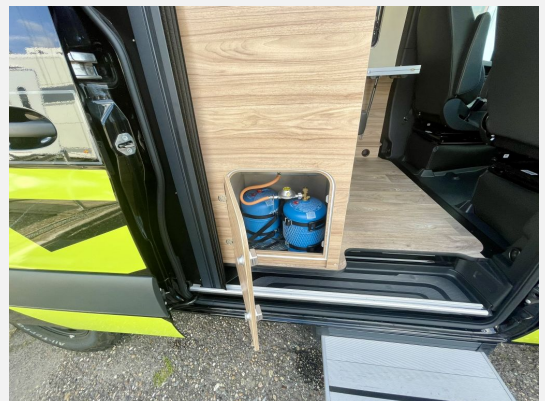
- Pakete (**Ausstattungsline Plus CV**, Rückfahrkamera für MBUX, MBUX 10,25" Multimedia System inkl. Navigation mit Lenkrad-Multifunktionstasten, DAB+, Touchscreen, Vorrüstung DAB Radio, Ausstattungslinie Premium CV)
- ABS, Abstandstempomat, Airbag Beifahrer, Airbag Fahrer, Außenspiegel elektrisch, Beifahrersitz drehbar, Nebelscheinwerfer
- Lederausstattung Grigio
- Aufstelldach in Weiß (Maxi-Doppelbett mit Schlafkomfortsystem), Ausstellfenster im Heck in Fahrtrichtung links inkl. Verdunkelungsrollo und Mückenschutz, Motor-/Unterfahrerschutz, Markise (anthrazit) mit dimmbarer LED-Beleuchtung und Spezialadapter, 300 x 250 cm, Aufstelldach in Wagenfarbe (Maxi-Doppelbett mit Schlafkomfortsystem), Optimale Wärme- und Geräuschisolierung durch 16mm geschlossenzelligem Polyethylen-Schaumstoff im Wandbereich und 23mm XPS-Dämmung im Dachbereich, Elektrische Trittstufe, Isolierte Aluminium-Rahmenfenster, Erweiterbare Hecktürenöffnung, Dachhaube 40 x 40 cm über Schlafraum, Designklebung Fenster Füllung Carbon (vollflächige Folierung im Bereich der Fenster Hecktüren)
- Tiefe Schubladen mit hochwertigen Auszügen inkl. Selbsteinzug, 90 l Kompressorkühlschrank (12 V oder 230 V) inkl. Gefrierfach mit hervorragender Kühlleistung und geräuscharmen Nachtmodus, Erweiterbare Arbeitsfläche in der Küche, Koch-Spül Kombination mit Glasabdeckung (2-Flammen-Gaskocher) und hochwertigem Einhebelmischer, Küchen-Schubladen mit Soft-Close-Funktion und Besteckeinsatz
- Audiovorbereitung mit 4 Lautsprechern

Irrtümer und Änderungen vorbehalten

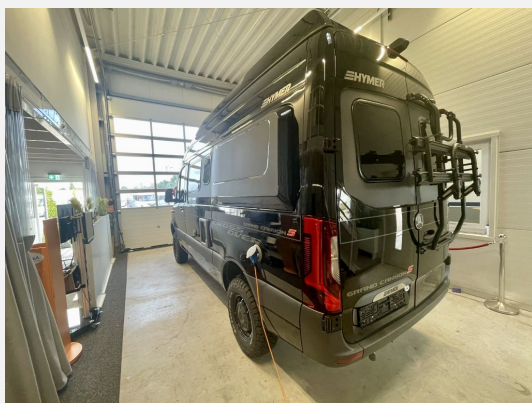
Bilder











Verkäufer

Brecht-Caravan
Herr Michael Brecht
Lämlinstraße 13
74080 Heilbronn

☎ 07131-38278-11

FAX 07131-38278-8011

✉ michael.brecht@brecht-caravan.de

Verkäufer

Brecht-Caravan GmbH & Co. KG
Herr Helmut Ehrling
Lämlinstraße 13

☎ 07131-38278-14

FAX 07131 38278-59

✉ helmut.ehrling@brecht-caravan.de