

Exposé

## Bürostner Premio 490 TS

**26.390,- €**

MwSt. ausweisbar

Fahrzeug



Grundriss



**Technische Daten**

<b>Modell-/Baujahr</b>	2024
<b>Anzahl Schlafplätze</b>	4
<b>Gesamtlänge</b>	734 cm
<b>Gesamtbreite</b>	232 cm
<b>Höhe</b>	261 cm
<b>Umlaufmaß</b>	1015 cm
<b>Aufbaulänge</b>	612 cm
<b>Masse in fahrber. Zustand</b>	1215 kg
<b>techn. zul. Gesamtmasse</b>	1700 kg
<b>Zuladung</b>	485 kg
<b>Heizung</b>	Gasheizung 3000 Watt mit Zündautomatik
<b>Kühlschrankvolumen</b>	142.00 l
<b>Gefriervolumen</b>	15.00 l
<b>Wasservorrat</b>	44 l
<b>Polster</b>	Manta Cusco
	Doppel-/franz. Bett

**Beschreibung**

- Fenster im Toilettenraum
- Schiebefenster in Küche
- Serviceklappe 750 x 300 mm Heck rechts
- Serviceklappe 750 x 300 mm Bug links
- Dusch-Paket Premio / Premio Plus (Duschvorhang mit Schiene, Duscharmatur mit Brauseschlauch)
- Premio Limited Paket 1.0 (Heki 2, 1700 kg, Fliegenschutz für Eingangstür, Wasserversorgung Truma-Therme, Umluftanlage 230V, Halterung für Flachbildschirm, Bugfenster, TV-Anschluss mit Kabel und Stecker, Aufbautür einteilig mit Fenster u. Abfallsammler, ALKO Big Foot inkl. Stabilformstützen, Glattblech Fiat 210, Deichselabdeckung, Gas- und Kombisteckdose, indirekte Beleuchtung Oberschränke, Alufelgen Wohnwagen, Aufkleber Limited Wohnwagen)
- Fracht & Zulassungsdokumente Bürstner WW (Fracht & Zulassungsdokumente Bürstner WW)

Finanzierung und/oder Inzahlungnahme möglich - wir machen Ihnen ein individuelles Angebot.

Irrtümer, Schreibfehler und Änderungen der technischen Daten / Ausstattung vorbehalten!

Öffnungszeiten

Montag - Freitag: 09.00 - 18.00 — 19.00\* Uhr Samstag: 09.00 - 14.00 — 16.00\* Uhr Sonntag: 11.00 - 16.00 Uhr (Schautag, keine Beratung, kein Verkauf) \*Sommeröffnungszeiten: 01.03. - 30.09.

Ihr S&E-Freizeitfahrzeuge Team Wir freuen uns auf Ihren Besuch.

Unseren ganzen Fahrzeugbestand finden Sie unter :

<https://stellfeld-ernst.de/Freizeitfahrzeuge/Wohnmobil-kaufen/#vehicules-type Reisemobil>

Irrtümer / Zwischenverkauf und Änderungen vorbehalten

**Ausstattung**

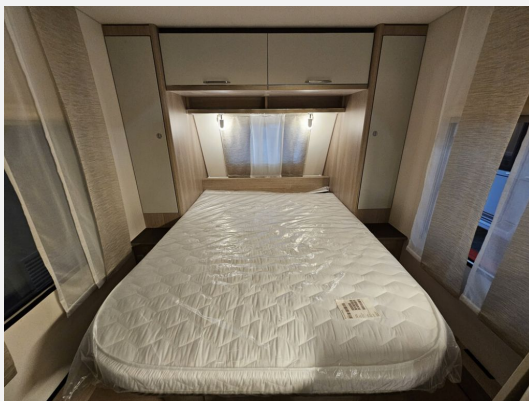
- Antischlingerkupplung
- GFK-Dach
- 3-Flammkocher
- WC, Gas-Anschluss

Irrtümer / Zwischenverkauf und Änderungen vorbehalten

**Bilder**







**STELLFELD & ERNST GMBH**

<p><b>WIRTSCHAFTS- &amp; GEBÄUDEBANK MIT 8000m<sup>2</sup></b></p> <p>S&amp;E Grillrestaurant Eisenstrasse mit Akademie Stromstr. 42   44309 Dortmund</p>	<p><b>ERSTES &amp; GROSSTRAUM MIT 4000m<sup>2</sup></b></p> <p>S&amp;E Caravanmarkt &amp; Grillcenter Hauptstr. 101   44309 Dortmund</p>
<p><b>15.000 ARTIKEL FÜR CAMPING &amp; FREIZEIT</b></p> <p>S&amp;E Freizeitmarkt Oberste-Wilms-Str. 22a   44309 Dortmund</p>	<p><b>20.000m<sup>2</sup> IN &amp; OUTDOOR AUSSTELLUNG</b></p> <p>S&amp;E Freizeitfahrzeug Mühlackerstr. 11   44309 Dortmund</p>
<p><b>AUTOSHAFTS VERKÄUFE &amp; GEBRAUCHTE ANHÄNGER</b></p> <p>S&amp;E Auto &amp; Anhänger mit Versicherung Stromstr. 42   44309 Dortmund</p>	<p><b>10.000m<sup>2</sup> MIT HUNDERTEN PARTNER STORES</b></p> <p>S&amp;E Anlagentechnik Königsr. 50   44309 Dortmund</p>

Alle Infos und Öffnungszeiten unter [www.stellfeld-ernst.de](http://www.stellfeld-ernst.de)

Hauptort: Stellfeld & Ernst GmbH, Stromstr. 42, 44309 Dortmund, Tel. 0231-5198158  
 Filialen: Caravanmarkt / Freizeit, Freizeitfahrzeug / Anhänger / Elektro, Anhänger-Verkauf / Auto / Parkhaus



**Verkäufer**

Stellfeld & Ernst GmbH  
Herr Marc-André Ernst  
Oberste-Wilms-Str. 22a  
44309 Dortmund

☎ 0231-5198158

FAX 0231 5198159

✉ [caravan@cago.de](mailto:caravan@cago.de)