

Exposé

Hymer B-Klasse ML I 780

**189.990,- €**

MwSt. ausweisbar

Fahrzeug



**FINANZIERUNG - LEASING - INZAHLUNGNAHME**

Grundriss



**Technische Daten**

<b>Modell-/Baujahr</b>	2024
<b>Leistung</b>	125 KW / 170 PS
<b>Umweltplakette</b>	grün
<b>Schadstoffklasse/-norm</b>	Euro 6
<b>Basisfahrzeug</b>	Mercedes Sprinter
<b>Motordetails</b>	2,0
<b>Getriebe</b>	Automatik
<b>Anzahl Schlafplätze</b>	4
<b>Gesamtlänge</b>	789 cm
<b>Gesamtbreite</b>	235 cm
<b>Höhe</b>	296 cm
<b>Innenhöhe</b>	198 cm
<b>Aufbauart</b>	Integriert
<b>Masse in fahrber. Zustand</b>	3955 kg
<b>techn. zul. Gesamtmasse</b>	4430 kg
<b>Zuladung</b>	475 kg
<b>Sitze mit Gurt</b>	5
<b>Anhängerlast (gebremst)</b>	1380 kg
<b>Anhängerlast (ungebremst)</b>	750 kg
<b>Kraftstoff</b>	Diesel
<b>Heizung</b>	ALDE Warmwasserheizung
<b>Kühlschrankvolumen</b>	153 l
<b>Wasservorrat</b>	180 l
<b>Abwassertankvolumen</b>	150 l
<b>Batterie</b>	395 Ah
<b>Polster</b>	Leder Grigio Leder
<b>Steckdosen 230V</b>	4
<b>Steckdosen 12V</b>	2
<b>Steckdosen USB</b>	6
	L-Sitzgruppe
	Einzelbett, Hubbett

- Mercedes-Benz Sprinter 4,43 t - 417 CDI - 125 KW/170 PS - Euro VI-E
- Gewichtsvariante 4.430 kg (bei Mercedes-Benz Sprinter 415/417 CDI)
- Möbeldekor Grand Oak
- Lederausstattung Grigio
- 16" Leichtmetallräder (schwarz) mit Ganzjahresbereifung
- Außenfarbe Crystal-Silver-Metallic
- Komfort-Plus-Eingangstür inkl. Zuziehhilfe, RFID (schlüssellosem) Zugang und Zentralverriegelung
- HYMER Panorama-Kurbeldachlüfter 80 x 50 cm, doppeltverglast im Heck
- Elektrische Trittstufe an der Fahrertür (wird beim Öffnen der Fahrertür automatisch ausgefahren)
- Elektrische Dachmarkise inkl. dimmbarer LED-Beleuchtung, Gehäuse silber, 550 x 300 cm
- Offene Ablage Cockpit Beifahrerseite
- LED-Nebelscheinwerfer inkl. statischem Kurvenlicht
- Sitzheizung und Lordosenstütze für Pilotensitze
- Schublade und Einlegewanne als Stauraum in der Sitzgruppe
- Außendusche in der Garage
- Gassteckdose außen mit Absperrhahn
- Gasfilter für automatische Gasflaschenumschaltanlage
- Automatische Gasflaschenumschaltanlage mit Crash Sensor und EisEx
- Dachklimaanlage 2400 W
- Arktis-Paket smart (Wärmetauscher für Warmwasserheizung, Wärmetauscher-Vorbereitung Mercedes-Benz, Warmwasser-Garagenbodenheizung, Isoliermatte für Frontscheibe außen, Isoliermatte für Fahrerhaus-Fußraum, lose beigelegt, Zuheizung (unterstützt die Heizung beim Erwärmen des Fahrzeugs), Riffelblechboden, Filzverkleidung und 2 zusätzliche Zurrschienen in Heckgarage)
- Autarkie-Paket Lithium (HYMER-Smart-Battery-System (150 Ah Lithium) inkl. Zusatzlader 18 A und Batteriecomputer, Wechselrichter 12 V auf 230 V, 1800 Watt mit Netzvorrichtung, Dritte Aufbaubatterie HYMER-Smart-Battery-System (150 Ah Lithium))
- Ausstattungslinie Premium (Fahrerassistenz-Paket Plus u. Premium) (Tempomat inkl. Lenkrad-Multifunktionstasten, Multifunktionslenkrad, Elektrische Parkbremse, Verstärkte Vorderachse, Vorrüstung DAB Radio, Automatikgetriebe 9G-TRONIC inkl. Hold-Funktion, MBUX 10,25" Multimedia System inkl. Navigation, Sprachsteuerung, Lenkrad-Multifunktionstasten, DAB+, Touchscreen und Rückfahrkamera, Lederlenkrad (bei Automatikgetriebe), Aktiver Abstands-Assistent DISTRONIC PLUS inkl. Lenkrad-Multifunktionstasten, Kombi-Farbdisplay, Akustik-Paket Mercedes-Benz, HYMER Premium Voll-LED Scheinwerfer, Ablage für Smartphones inkl. wireless charging Funktion mit Ladestandsanzeige, Ladepaket Instrumententafel mit 2 x USB-C Stecker 5V / 1x 12V-Steckdose, Vollautomatische Klimaanlage THERMOTRONIC inkl. Regensensor)
- Wohnkomfort-Paket 3 (Einlegeboden mit Holzoberfläche, 4 x 230 V / 1 x 12 V / 1 x Doppel-USB Zusatzsteckdosen sowie Wohnkomfortleuchten, Spannbettlaken nach Maß für Heckbetten individuell an Matratzenkonturen angepasst, 4 Kissen mit Bezug)
- Sicherheitsschloss für Fahrertür und Wohnraum-Eingangstür
- Toilettenentlüftung
- Abschließbares Fach auf der Beifahrerseite
- Küchenarbeitsplatte aus Mineralwerkstoff
- Herd-/Backofenkombination
- Satellitenantenne digital mit 80 cm Spiegel und Twin LNB
- Solaranlage 2 x 95 Watt mit MPPT-Regler und Anzeige
- Keramiktoilette
- 32" LED-Flachbildschirm mit integrierten Lautsprechern, Fernbedienung, DVD-Laufwerk, HYMER Smart-Multimedia-System mit Bluetooth (DVB-T/C, DVB-S2) und elektrischem Halter inkl. Receiver

- Zweiter LED-TV im Schlafbereich 22" TFT mit integrierten Lautsprechern, DVD-Laufwerk, DVB-T/C, DVB-S2, Verkabelung und Wandhalterung
- Wasserfilter für Frischwassersystem
- Elektrischer Rollladen im Bug inkl. Sichtschutzrollo für Frontscheibe (von unten nach oben zuziehbar) und Sonnenblendenfunktion
- Zusatzpolster zwischen den Längseinzelbetten inkl. integrierter Komfortaufstieg
- Gewichtsangabe (Die tatsächliche Masse des Fahrzeugs, d.h. die Masse in fahrbereitem Zustand zuzüglich aller bestellten und werkseitig verbauten Sonderausstattung beträgt laut Herstellerwiegung ca 3866 kg.)
- Online Preisinformation (Dieses Fahrzeug ist zum angegebenen Liefertermin in der beschriebenen Konfiguration, vorbehaltlich unterjähriger Änderungen der Ausstattung und Liefertermine seitens Hersteller, bestellt. Gerne sprechen wir über Ihre Änderungswünsche und erstellen Ihnen Ihr individuelles Angebot. Wir freuen uns auf Ihre Anfrage!)

Irrtümer und Zwischenverkauf vorbehalten.

## Ausstattung

- Pakete (Autark-Paket, Winterpaket)
- Multifunktionslenkrad, Lederlenkrad, Hubstützenanlage, Zentralverriegelung, Winterreifen, Abstandstempomat, Notbremsassistent, Regensensor, Servolenkung, Tempomat, Rußpartikelfilter
- Doppelboden, GFK-Dach, Heckgarage, Markise
- Leder Ausstattung, Rollrost
- Klimaautomatik, Sitzheizung Fahrerhaus, Klimaanlage Dach, Fußbodenheizung
- Gasbackofen, 3-Flammkocher
- Dusche separat, Außendusche
- Gasaußensteckdose
- Radio/Tuner, DAB Radio, Navigationssystem, SAT-Anlage, TV
- Einparkhilfe, Solaranlage, Lithiumbatterie
- wechsellrichter, Sitzheizung, Allwetterreifen, Abstandsassistent, Radio, Radio DAB, Sat-Antenne, Lithium-Batterie, Wechselrichter, Backofen, Seperate Dusche, WC, Bettverbreiterung, Gas-Anschluss, Lederausstattung

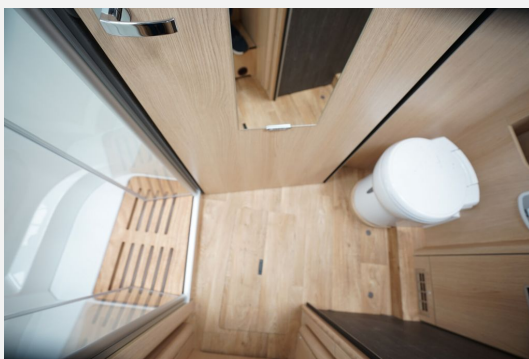
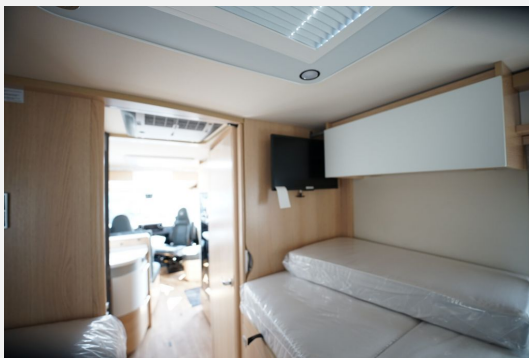
Irrtümer und Zwischenverkauf vorbehalten.

## Bilder











**Verkäufer**

Hymer Zentrum B1 Dhonau GmbH  
Hymer-Zentrum B1 Dhonau GmbH Fahrzeugverkaufsteam  
Kölner Str. 35 - 37 (Kreuzung B1 / B223)  
45481 Mülheim an der Ruhr

☎ +49-(0)208-48429-25

FAX +49-(0)208-48429-29

✉ [caraworld@transfer.syscara.com](mailto:caraworld@transfer.syscara.com)